

Rapport d'activité

2018



PARIS  
REGION  
ENTREPRISES



© David East - 279805 - Unsplash

# L'Île-de-France

## 1<sup>ère</sup> région économique d'Europe

Le PIB le plus élevé d'Europe, équivalent à celui des Pays-bas : 680 milliards d'Euros

La concentration la plus élevée d'Europe en sièges sociaux d'entreprises du classement  
« Global Fortune 500 »

1<sup>ère</sup> destination pour les investissements internationaux d'Europe continentale

1<sup>ère</sup> offre immobilière d'Europe

# Edito



« Les chiffres officiels l'attestent : l'attractivité de la Région Île-de-France est en plein essor. Le bilan 2018 des investissements directs étrangers, présenté en mars 2019 par la Présidente de Région Valérie Pécresse l'a confirmé, et ce malgré un contexte européen fragile. Mieux encore, pour la première fois en 2018, Ernst & Young a placé l'Île-de-France en tête du classement des métropoles mondiales les plus attractives.

L'Île-de-France dispose d'atouts majeurs dans cette compétition : des infrastructures exceptionnelles, un écosystème économique dynamique, des capacités d'innovation de rang mondial dans des domaines comme l'intelligence artificielle ou la mobilité, sans parler de la qualité de vie qui attire des talents et investisseurs du monde entier.

Ces progrès sont le résultat de la politique pro-business déployée par la Région et de la mobilisation sans faille des acteurs de l'attractivité francilienne avec lesquels les coopérations s'accroissent et se perfectionnent jour après jour. C'est en continuant d'agir ensemble que nous parviendrons à faire rayonner nos atouts sur la scène mondiale et à faire de l'Île-de-France la 1<sup>ère</sup> Région d'Europe. Le meilleur exemple de ce jeu collectif est le succès du guichet unique « Choose Paris Region », dont l'efficacité s'est révélée décisive pour capter les relocalisations liées au Brexit, et pour fournir, par exemple, un accompagnement de grande qualité aux 150 salariés de l'Autorité Bancaire Européenne en vue du transfert des activités qui sera finalisé en juin 2019.

C'est dans cette dynamique partenariale que Paris Region Entreprises joue son rôle d'animateur d'une démarche collective qui, seule, est à même d'assurer l'efficacité de nos actions pour promouvoir l'attractivité internationale de la région, au service de ses territoires et de sa communauté économique.

2018 a été une année charnière pour notre Agence : celle d'un nouvel élan, avec l'arrivée d'un nouveau directeur général, Lionel Grotto, et le lancement d'une transformation profonde aboutie début 2019. Ambitieuse et pragmatique, la refonte de notre stratégie vise à mieux répondre aux besoins des entreprises et talents internationaux ainsi qu'aux enjeux de nos partenaires, les territoires franciliens, en étant particulièrement attentifs à l'impact à moyen et long terme des implantations sur les territoires, notamment en termes d'emplois.

Ce nouvel élan sera amplifié en 2019, avec par exemple la création d'un « Comité des Territoires » renforçant les coopérations et les actions partenariales avec les acteurs territoriaux.

Notre objectif est clair et réaliste : faire de l'Île-de-France le terrain d'atterrissage naturel des entreprises qui veulent se développer en Europe. Plus que jamais, le jeu collectif s'impose pour faire de cette belle ambition une réalité, dès 2019. »

**Franck Margain**  
**Président de Paris Region Entreprises**



Station F, Paris  
© Patrick Tourneboeuf



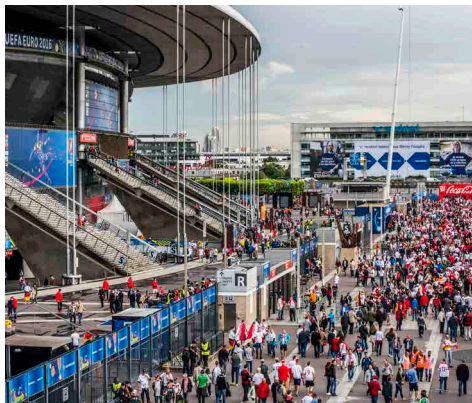
Arche de La Défense  
© Sergii Bozhko - 375250 - Unsplash



Carre Sénart  
© Crédit photo EPA Sénart Communication / Laurent Descloux



Le Dôme, Grand Roissy Le Bourget  
© Groupe ADP



Stade de France, Seine-Saint-Denis  
© JM Sicot / IAU IDF



IXBlue Campus, Saint Germain-en-Laye  
© IXBlue

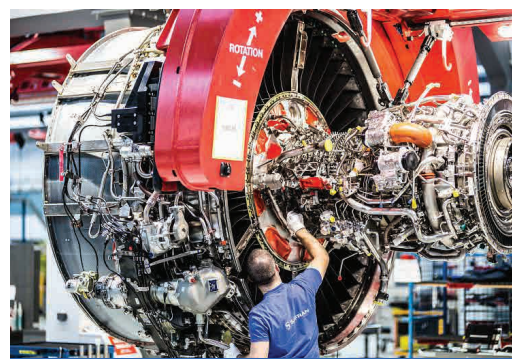
# L'Île-de-France, riche de ses territoires



Façade Génomole, Évry  
© Augusto Da Silva



Marché international de Rungis  
© C. Targuis



Safran Villaroché, Sénart  
© Adrien Daste / Safran



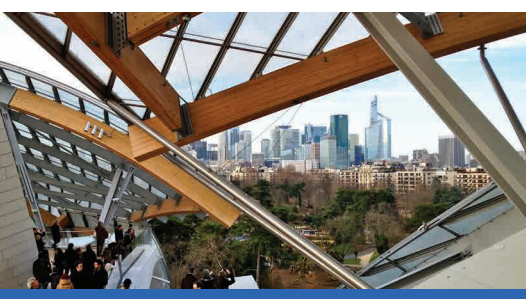
Vue d'ensemble vers l'Ouest, Paris-Saclay  
© Marc Mimram Architecture et associés / Lacoudre Architectures / Agence TER / IDA+



Colline Marly / Immeubles Bureaux, Marly-le-Roy  
© STAM Europe



Orly Rungis  
© EPA ORSA Philippe Guignard



Fondation Louis Vuitton, La Défense  
Architecte Frank Gehry © Florence Humbert



Mécanique ABB, Cergy  
© CACP Cergy-Pontoise



Établissement Public d'Aménagement Paris-Saclay  
234 - © DronePress

# Sommaire

<b>L'Essentiel en 2018</b>	<b>6</b>	<b>9</b>	<b>Démultiplier la visibilité internationale de Paris Region</b>
<b>Convaincre et accompagner les projets d'investissements internationaux</b>	<b>16</b>	<b>22</b>	<b>Ils ont choisi l'Île-de-France</b>
<b>Accompagner l'innovation à travers des projets européens</b>	<b>24</b>	<b>26</b>	<b>Renforcer et animer le réseau de partenaires</b>
<b>Qui sommes-nous ?</b>	<b>30</b>		

# L'Essentiel en 2018



« 2018 a été une année riche en projets pour Paris Region Entreprises et a conforté l'Agence dans son rôle de facilitateur pour l'accueil des entreprises internationales au service de l'attractivité des territoires.

Plusieurs réalisations emblématiques l'illustrent, telles que la relocalisation à Paris de l'Autorité Bancaire Européenne, le déploiement à l'international du challenge de la région Île-de-France sur l'intelligence artificielle ou la coordination réussie de 65 partenaires franciliens au MIPIM. Les résultats en termes d'investissements internationaux ont confirmé l'attractivité de la Région, avec un certain nombre d'implantations particulièrement stratégiques identifiées puis accompagnées, dans un contexte qui a pourtant vu les investissements directs étrangers vers l'Europe de l'Ouest reculer de 7% en 2018.

Dans le contexte du Brexit, le guichet unique « Choose Paris Region », que Paris Region Entreprises accueille et anime en coordination avec la Ville de Paris, la Métropole du Grand Paris, la Chambre de Commerce et d'Industrie de Paris Île-de-France, Business France et Paris&Co a permis d'améliorer le traitement des projets d'investissement en provenance du Royaume Uni, avec des résultats très positifs.

La mise en place en 2018 d'une unité « Mobilité internationale », dont la mission est de faciliter l'installation des talents et salariés étrangers ainsi que leur famille, complète l'offre de services de l'Agence et rend possible l'accueil efficace de grands projets d'implantation, comme celui de l'Autorité Bancaire Européenne.

Ces succès sont le fruit de l'engagement des collaborateurs de l'agence et reflètent leur expertise. Je tiens à les en remercier.

Paris Region Entreprises aborde 2019 en ordre de bataille, avec une nouvelle organisation qui place les territoires et les besoins des entreprises étrangères au cœur de sa stratégie et de son action. L'organisation des équipes internationales a aussi été repensée pour renforcer l'intégration et la coordination entre les différents sites, tout en maintenant notre présence dans plusieurs grands écosystèmes d'innovation mondiaux.

Je suis confiant que ceci couplé au renforcement du caractère partenarial de nos actions nous permettra de conforter la place de l'Île-de-France comme le hub naturel en Europe pour la relocalisation des entreprises et des talents en 2019. »

**Lionel Grotto,**  
Directeur Général de Paris Region Entreprises

## De nombreuses expertises, une équipe tournée vers les résultats

**+1 300**

Rencontres avec les  
dirigeants des entreprises

**409**

Entreprises étrangères  
implantées

**6 300**

Emplois créés à 3 ans

**1 271**

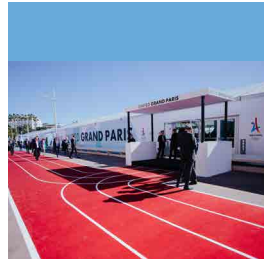
Projets accompagnés

© D.Hocquiaux / Triangle expositions



**CES 2018**

© Coralie Polack / Stratéact



**MIPIM 2018**



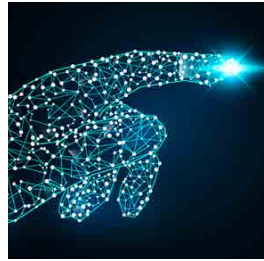
**Viva Technology 2018**

© Priscille Du Preez  
234138 - Unsplash



**Mobilité  
internationale**

© Le plan régional IA 2021



**Challenge  
Intelligence Artificielle  
2018**



**Global Open  
Innovation Network**



How can  
we help?  
Who we are

**Refonte  
de la communication  
digitale**



**Guichet unique  
Choose Paris  
Region**

© Drab Protin - 420 - Unsplash



**Starter Pack**



© Pexels - 46168

## L'Île-de-France, un véritable creuset d'innovation

1<sup>ère</sup> Région d'Europe pour ses dépenses en R&D : 19,7 Mds €

162 000 personnes dans la R&D, dont 115 000 chercheurs : la plus grande concentration en Europe

Crédit d'Impôt Recherche le plus favorable d'Europe

1<sup>ère</sup> Région d'Europe par le nombre de brevets européens déposés



# Démultiplier la visibilité internationale de Paris Region



© Destill - 1294215 - Unsplash

**Promouvoir l'image de la Région Île-de-France sur la scène internationale est une mission majeure de Paris Region Entreprises. Cette promotion exploite aujourd'hui de nombreux canaux : organisation d'événements, interventions sur les salons internationaux, publications et animation de médias digitaux.**

Le rayonnement de l'Île-de-France passe d'abord par une participation forte aux grands événements internationaux liés à l'innovation : CES (Las Vegas), LA CoMotion (Los Angeles), MIPIM (Cannes), VivaTechnology (Paris), etc. Paris Region Entreprises coordonne la présence francilienne pour en garantir une présentation unifiée à l'international, en étroite collaboration avec les acteurs des territoires d'Île-de-France.

En lien avec Business France, Paris Region Entreprises réalise chaque année le Bilan des Investissements Directs Étrangers en Île-de-France, qui permet non seulement de connaître les résultats de la région en la matière, mais également d'analyser les tendances, les caractéristiques sectorielles et géographiques des investissements, la typologie de projets, etc. Ce bilan résulte de l'important travail de veille relatif à l'attractivité de la région réalisé par les équipes de l'agence tout au long de l'année.

Les atouts de l'Île-de-France sont également mis en valeur à l'occasion de « Business Tours » et de « Press Tours » à destination des entreprises étrangères, journalistes, influenceurs et prescripteurs internationaux que sont les agences de développement ou les services économiques des ambassades.

Souvent tenus en marge des grands événements que la région accueille, ces tours combinent visites de sites (laboratoires de R&D, incubateurs...) et réunions avec les acteurs économiques régionaux.

Nous produisons et mettons à disposition des acteurs de l'attractivité de l'Île-de-France de nombreux documents à jour sur les atouts de l'Île-de-France. Ainsi, la publication «Paris Region Key Figures» qui regroupe les dernières statistiques publiques dans de nombreux domaines, coproduite avec la CCI Paris Île-de-France et l'Institut d'Aménagement et d'Urbanisme, est distribuée en versions

anglaise et chinoise à plus de 3 000 influenceurs et ambassadeurs de notre Région à l'international.

En 2018, une large part de la communication déployée par Paris Region Entreprises a accompagné le positionnement de pointe de l'Île-de-France sur deux enjeux majeurs de la Région Île-de-France : la mobilité et l'intelligence artificielle.



Paris Region Key figures 2018, coproduction avec la CCI Paris Île-de-France et l'Institut d'Aménagement et d'Urbanisme.

## CES 2018 : une présence forte et unifiée de l'innovation francilienne



© D.Hocquaux / Triangle expositions

La Région Île-de-France a mandaté Paris Region Entreprises pour organiser la promotion de l'innovation francilienne au CES 2018, rendez-vous mondial de la technologie et de l'innovation. Paris Region Entreprises a mobilisé 3 grands groupes (ADP, PSA et Total), 17 start-ups, incubateurs et laboratoires de R&D sur un même espace « Paris Region Hub for innovation » de 200 m<sup>2</sup> positionné de manière stratégique au cœur de l'Eureka Park.

Le thème retenu était l'intelligence artificielle appliquée. L'espace Paris Region était organisé de manière unique avec la volonté de montrer la puissance d'un écosystème d'innovation, plutôt qu'une succession de startups sans réelle cohérence. Le modèle était aussi financièrement vertueux avec un cofinancement public-privé du projet (à la fois startups et grands groupes).

Valérie Pécresse, Présidente de la Région Île-de-France, et Alexandra Dublanche, Vice-Présidente en charge du développement économique, étaient présentes pour confirmer l'ambition de l'Île-de-France en matière de technologie et d'innovation, et notamment celle de devenir le 1<sup>er</sup> hub européen de l'intelligence artificielle.

Cette mobilisation a permis de valoriser les atouts de la région, de générer de la notoriété sur le leadership international de l'Île-de-France dans le domaine de l'intelligence artificielle appliquée, d'attirer de nouvelles entreprises internationales et de générer des opportunités de partenariats et de contrats pour les laboratoires de recherche et les startups franciliennes.

### Partenaires :

**Les grands groupes :**  
Groupe ADP, Groupe PSA, Total

**Les pôles de compétitivité :**  
Systematic, CAP Digital

**La R&D :**  
CEA List et les SATT franciliennes

**Les incubateurs :**  
Creative Valley, Incuballiance

**Fonds d'investissement :**  
Cap Décisif Management

**17 startups franciliennes innovantes et 120+ au total sur le CES.**

“

« L'Île-de-France est positionnée au cœur de l'Europe. Il n'y a pas d'autres régions mieux connectées avec les autres pays et grandes places européennes. Nos clients, grands groupes et entreprises de taille intermédiaire, y ont leur siège social. »

Frédéric Cuny, co-fondateur de Kobaltblau en Allemagne et directeur exécutif de la société en France

”



# MIPIM 2018 : une Île-de-France fédérée, qui accélère son développement urbain



De gauche à droite : Parick Ollier, Président de la Métropole du Grand Paris / Jacques Mézard, Ministre de la Cohésion des Territoires / Franck Margain, Président de Paris Region Entreprises / Valérie Pécresse, Présidente de la Région Île-de-France.

Le MIPIM est le rendez-vous mondial des professionnels de l'immobilier ; il s'est déroulé à Cannes du 13 au 16 mars 2018. Paris Region Entreprises a coordonné la présence de l'Île-de-France sur le salon et a fédéré 18 acteurs franciliens publics ou parapublics et 47 partenaires privés sous la même bannière « United Grand Paris ». Avec 1 000 m<sup>2</sup> d'exposition, 26 maquettes et 3 991 visiteurs de 69 pays soit 16,5% du flux du salon qui est passé sur le stand, le pavillon United Grand Paris était un incontournable cette année encore, avec la présence la plus importante parmi les régions ou villes présentes et une scénographie efficace et différenciante.

L'objectif de ce rendez-vous était de renforcer l'image de la région sur un certain nombre de thématiques et de générer des opportunités d'affaires notamment avec des investisseurs, développeurs ou utilisateurs étrangers. Le pavillon a connu un fort intérêt des étrangers puisque 47% des visiteurs uniques sur le stand provenaient d'un pays étranger (contre 40% en 2017). Pour la première fois, un espace central a été mis en place qui n'était pas dédié à un exposant en particulier et qui a permis de travailler sur un message plus unifié et transversal. Des supports physiques et un site internet en anglais uniquement ont été mis en place pour la première fois, et une communication digitale et un plan media importants ont été déclinés, pour la première fois également.

Les personnalités politiques nationales ont fait honneur à l'espace francilien avec une inauguration par Valérie Pécresse,

Présidente du Conseil régional d'Île-de-France et Jacques Mézard, Ministre de la Cohésion des Territoires.

Les stands ont aussi reçu la visite de Julien Denormandie, Secrétaire d'Etat auprès du ministre de la Cohésion des Territoires et d'Anne Hidalgo, Maire de Paris.

Plusieurs délégations étrangères se sont également succédées, et notamment des représentants du Maroc, de Turquie, d'Italie et de la ville de Londres. Trois conférences majeures ont eu lieu dans le Palais des Festivals : le Concours architectural de dimension internationale « C40 » en présence d'Anne Hidalgo, « Paris 2024, accélérateur de la transformation urbaine de Paris Region » et enfin le lancement de la 2<sup>ème</sup> édition du concours « Inventons la Métropole du Grand Paris ».

Les messages relayés au cours de cette édition étaient simples mais efficaces : une région qui accélère son développement économique et urbain dans une logique de mixité, de développement durable et d'innovation et qui s'affirme comme la 1<sup>ère</sup> Smart Region d'Europe, 1<sup>er</sup> marché européen de bureaux, 1<sup>ère</sup> Région d'Europe en R&D / Innovation, terre d'accueil de Paris 2024, l'Île-de-France, au rang des villes-monde, est en constante réinvention avec des concours architecturaux d'une ampleur inédite.

## Paris Region Entreprises à Montréal et Toronto pour attirer des investisseurs canadiens

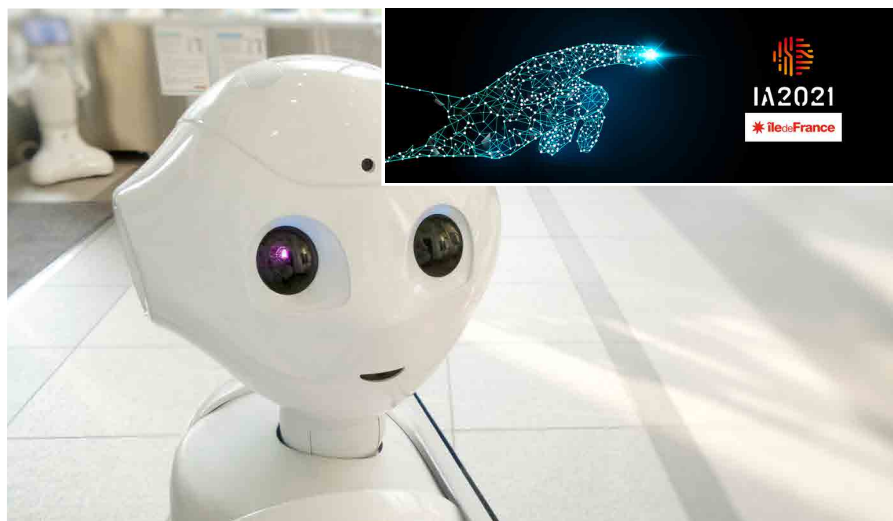


Franck Margain est intervenu à Montréal le 19 novembre 2018 auprès de 15 grands investisseurs privés et institutionnels québécois réunis par Finance Montréal et le Forum économique international des Amériques pour faire un point sur les impacts du Brexit pour les entreprises québécoises.

En coordination avec Paris Capital Economique et Paris Ouest La Défense, Paris Region Entreprises a participé au « France-Canada Investment Forum » organisé par Business France à Toronto, le 20 novembre. Franck Margain a ouvert la conférence et a pu ensuite échanger avec plusieurs investisseurs pour les inviter à s'associer au financement du premier Lycée d'IA en France que la Région créera, en partenariat avec le Ministère de l'Education nationale, au sein du lycée Paul Valéry.



## Challenge Intelligence artificielle 2018 : une visibilité mondiale de la région comme un hub de l'intelligence artificielle grâce à l'action de l'agence



© Franck V. - 7440564 - Unsplash / Le plan régional IA 2021

L'Île-de-France ambitionne de devenir la capitale de l'Intelligence Artificielle en Europe. Elle s'appuie pour cela sur un écosystème d'innovation très porteur et de plus en plus structuré, et sur des atouts majeurs : laboratoires et chercheurs reconnus internationalement, écoles et universités parmi les meilleurs au monde dans ce domaine, concentration exceptionnelle à Saclay et à Paris, nombreuses startups deeptech...

Valérie Pécresse, Présidente de la Région Île-de-France, a présenté en octobre 2018 un plan régional en faveur de l'Intelligence artificielle comprenant une quinzaine de mesures opérationnelles combinant soutien aux PME, promotion internationale et formation professionnelle.

Le « Challenge AI Paris Region 2018 » était une des mesures phares de ce plan. Il s'adressait à la fois aux entreprises franciliennes et aux entreprises étrangères souhaitant s'implanter en Île-de-France. 104 startups ont candidaté, dont 30% d'entreprises étrangères. Paris Region Entreprises s'est en effet fortement mobilisé pour déployer ce challenge à l'international et en assurer une visibilité dans le monde entier. Le résultat est à la fois un résultat en termes de marketing (nombre d'entreprises de l'intelligence artificielle ayant entendu parler du projet) et en termes d'entreprises qui se sont rapprochées de la Région Île-de-France du fait de ce projet (3 entreprises étrangères accompagnées, 1 lauréate).

**3 000**

Startups étrangères de l'AI sourcées et informées du Challenge IA

**+15 000**

Vues sur les réseaux sociaux

**36%**

des consultations du site web proviennent de l'étranger

## VivaTech 2018 : 240 nouvelles relations internationales enregistrées par Paris Region Entreprises

À l'occasion de la 3<sup>ème</sup> édition de VivaTech, Paris Region Entreprises a organisé de nombreuses actions en direction des entreprises internationales, afin de promouvoir l'Île-de-France et son écosystème d'innovation en plein développement. Un accent particulier a été mis sur la filière Intelligence artificielle en plein essor, et pour laquelle l'Île-de-France ambitionne de devenir le leader européen.

Les délégations étrangères ont pu visiter de nombreux sites : Station F, Cap Digital, Schoolab, Living Lab de la Cité des Sciences...

Le bureau de San Francisco a fortement contribué à cette animation, menant une vaste campagne de promotion de VivaTech auprès de son réseau de partenaires locaux, et organisant plus de 40 rencontres avec des entreprises américaines intéressées par le potentiel technologique de l'Île-de-France.

Paris Region Entreprises a ainsi pu démontrer les atouts de l'Île-de-France auprès des acteurs internationaux et s'est largement positionnée comme l'une des régions

leader en Europe pour l'innovation et la R&D, et pour l'accueil de startups internationales.

Dans le cadre de l'évènement, Paris Region Entreprises a été en relation avec 200 entreprises internationales venant du monde entier, et leur a proposé différents programmes. Le Best of AI & Big Data Techmeeting du 23 mai a par exemple permis de connecter 12 startups de 8 pays avec 38 décideurs de 24 grands groupes. Durant le AI for Cities & Mobility Labmeeting du 24 mai, nous avons mis en relation 30 entreprises internationales (Royaume-Uni, Allemagne, Belgique, Italie, États-Unis) avec 8 laboratoires de recherche d'Île-de-France.



Valérie Pécresse, Présidente de la Région Île-de-France et Franck Margain, Président de Paris Region Entreprises sur le stand de la Région Île-de-France.



Bruno Nabagné Kone, Ministre de la Communication, du Numérique et de la Poste et Porte-parole du Gouvernement ivoirien et Lionel Grotto, Directeur général de Paris Region Entreprises.

## Valorisation des opportunités d'affaires dans la filière de la mobilité urbaine en Île-de-France

L'enjeu de la mobilité urbaine est une priorité économique, environnementale (réduction de la pollution atmosphérique et sonore) et sociale (qualité de vie à tous les niveaux : santé, réduction du temps de transport, habitation) pour la Région Île-de-France et sa Présidente Valérie Pécresse. De nombreux projets de développements sont à saisir pour les entreprises innovantes nationales et internationales dans ce domaine.

Paris Region Entreprises est un animateur et un fédérateur de l'écosystème d'attractivité. L'agence et son Président sont présents sur les événements locaux en lien avec l'attractivité pour accompagner les territoires dans leur dynamique d'attractivité. Par exemple, Paris Region Entreprises a soutenu l'évènement et la conférence de presse de Cancer Campus le 16 novembre 2018 pour mettre en avant ce cluster santé de dimension européenne et mondiale.

Pour faire valoir cet enjeu auprès des investisseurs internationaux, Paris Region Entreprises a déployé une séquence de communication forte intitulée « INNOVATIVE URBAN MOBILITY IN PARIS REGION » en partenariat avec quatre grands salons internationaux qui ont rythmé, de septembre à novembre, l'écosystème francilien :

- « Drones Paris Region » (27-30 septembre),
- « Mondial.Tech » (2-6 octobre),
- Salon « Autonomy » (18-20 octobre),
- « Imagine Mobility Meeting » organisé par le Cluster Mov'eo (19-20 novembre).

De nombreux événements (TechMeetings, LabMeetings, Business Tours...) se sont tenus en marge de ces grands salons, associant les acteurs de l'écosystème thématique qui se développent en Île-de-France et les entreprises internationales, afin de valoriser l'expertise des laboratoires franciliens et de faciliter la mise en place de partenariats technologiques.



© Lime

**mov'eo**  
Imagine mobility

**MONDIAL  
.TECH**  
PARIS

**AUTONOMY**  
THE URBAN MOBILITY SUMMIT

**DRONES  
PARIS  
REGION  
EXPO**  
2018

## Refonte des outils digitaux

Nouveau site web à destination des investisseurs internationaux : intuitif, simple, design qui incite à la prise de contact avec Paris Region Entreprises.

**11 584**

Visiteurs

**20 501**

Consultations  
des pages

Site institutionnel :

**34 743**

Visiteurs

**63 451**

Consultations  
des pages

**25 747**

Publications



**10 423**

Comptes nous  
suivent

**348**

Publications



**956**

Comptes nous  
suivent

## Business Tours : plus d'une centaine d'entreprises internationales accompagnées pour découvrir les lieux emblématiques et rencontrer les acteurs de l'Île-de-France

Sur une demie journée, ces visites privées thématiques destinées à un public international varié (entreprises, influenceurs, journalistes, prescripteurs internationaux) proposent un aperçu rapide d'un secteur d'activité innovant en Île-de-France, à travers des rencontres et échanges avec des acteurs majeurs : centres de recherches, grandes écoles, clusters, incubateurs et accélérateurs, grands groupes emblématiques, startups pépites.

Les Business Tours ont lieu la plupart du temps en marge des grands salons internationaux : FinTech Forum, Vivatech, FUTUR.e.s, Mondial.Tech, Imagine Mobility, etc.

Ils poursuivent trois objectifs : promouvoir l'attractivité de la Région, développer la notoriété de Paris Region Entreprises et identifier des entreprises intéressées par une implantation en Île-de-France.

9

Business tours ont été organisés en 2018, sur des thèmes aussi variés que la fintech, l'intelligence artificielle, le véhicule autonome, la mobilité intelligente et l'industrie des jeux vidéo.

113

Entreprises internationales, prescripteurs internationaux, journalistes et influenceurs y ont participé.

## Mobilisation des prescripteurs internationaux aux matinées thématiques sur les opportunités business en Île-de-France

Paris Region Entreprises s'adresse également aux « prescripteurs internationaux », qui constituent autant de relais pour faire connaître les opportunités offertes par l'Île-de-France : services commerciaux des Ambassades, Chambres de Commerce et agences de développement étrangères présentes dans la Région.

L'objectif est de faire connaître les services de Paris Region Entreprises, les atouts de la Région, ainsi que les dispositifs de soutien à disposition des entreprises étrangères souhaitant se développer en Île-de-France, afin qu'ils puissent les proposer aux entreprises de leurs pays qu'ils accompagnent.

Deux événements ont été organisés en 2018, et ont réuni à chaque fois une trentaine de prescripteurs internationaux sur :

- Le projet Grand Paris Express et les opportunités en termes d'affaires pour les entreprises internationales,
- Les incubateurs et accélérateurs en Île-de-France.

## Veille - Intelligence économique

L'équipe veille-informations-intelligence économique contribue à l'accompagnement des entreprises internationales et à la valorisation de l'attractivité de l'Île-de-France :

- Veille et diffusion d'informations :
  - Stratégies de veille et alertes personnalisées en lien avec les thématiques suivies par l'Agence et ses collaborateurs
  - Revues de presse (220 en 2018) et newsletters spécialisées (32 en 2018 : attractivité, entreprises internationales, Brexit, filières stratégiques, lieux d'accueil, territoires, mobilité internationale...)
  - Identification de journalistes / influenceurs
- L'Observatoire des investissements internationaux et des entreprises impactées par le Brexit, qui permet de détecter les implantations en Île-de-France et des prospects
- Les recherches d'informations personnalisées : environ 250 en 2018
  - Le suivi des études et enquêtes concernant l'attractivité et les classements internationaux : veille, réponse aux enquêtes, benchmark, notes de synthèse pour suivre le positionnement de la région Île-de-France, élaboration et mise à jour du fichier de contacts
- L'élaboration d'argumentaires et présentations sur les atouts de la région...

## Le Bilan des investissements internationaux en Île-de-France 2017

Paris Region Entreprises élabore le bilan d'Investissements Directs Internationaux en Île-de-France, en coopération avec Business France et les partenaires territoriaux.

Ces résultats prennent en compte les projets accompagnés et prospectés par les équipes de Paris Region Entreprises en lien avec leurs partenaires et les annonces d'implantations détectées par l'observatoire des investissements directs internationaux de Paris Region Entreprises.

Ce bilan repose sur l'observatoire, sur la recherche d'informations à travers différentes sources et sur l'activité d'accompagnement de Paris Region Entreprises.





Axe majeur, Cergy  
© CACP Cergy-Pontoise



Ride in Paris  
© Paris Tourist Office / Amélie Dupont



Campus Grand Parc, Villejuif  
© Sadev 94 / TVK-MYLUCKYPIXEL



Château Vaux-le-Vicomte  
© CRT IDF / Jarry Tripelon



Château de Versailles  
© CRT IDF / Jarry Tripelon



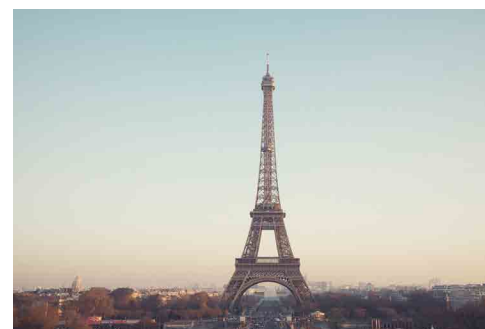
Seine musicale  
© Vincent Gollain



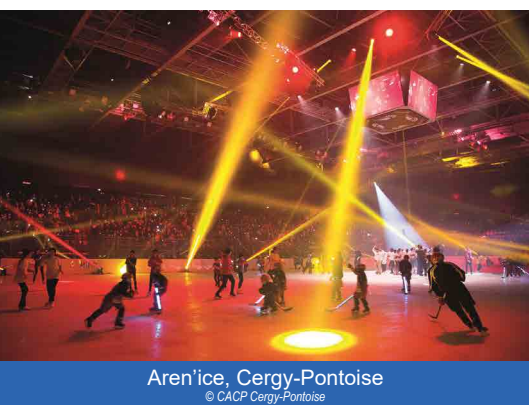
Lac de Viry-Châtillon  
© Grand-Orly Seine Bièvre - Elegenty



Engghien-les-Bains  
© Ville d'Engghien-les-Bains



Tour Eiffel, Paris  
© Jad Limcaco - 239331 - Unsplash



Aren'ice, Cergy-Pontoise  
© CACP Cergy-Pontoise



Campus Deloitte, Val d'Europe  
© At Home



Musée du Louvre, Paris  
© Yeo Khee - 612822 - Unsplash



Espaces verts Defacto, La Défense  
© Paris La Défense / 11h45



Ecoquartier eau vive  
© EPA Sénart Communication / Laurent Descloux

L'Île-de-France,  
un art de vivre et une qualité de vie exceptionnels

# Convaincre et accompagner les projets d'investissements internationaux

**Attirer les investisseurs internationaux en Île-de-France, faciliter leur prise de décision en faveur de notre territoire, et les accompagner à chaque étape de leur projet d'implantation, est la raison d'être de Paris Region Entreprises.**

En complément de l'action de Business France, notre principal pourvoyeur de projets, Paris Region Entreprises mène ses propres opérations de prospection et d'influence à l'occasion des grands salons internationaux, lors de l'accueil de délégations étrangères, des nombreux contacts avec des décideurs et leaders d'opinion étrangers et à travers nos bureaux aux États-Unis et en Chine.

La prospection digitale a par ailleurs été renforcée en 2018, permettant de détecter 66 nouveaux projets en 2018.

Aux investisseurs ayant décidé de s'implanter en Île-de-France, Paris Region Entreprises propose une offre de services sur mesure couvrant de nombreux domaines : conseils en droit du travail et des sociétés, dispositifs de financement,

formalités, recrutement, système de santé public et privé, offre d'enseignement supérieur, etc.

L'appui fourni peut aller jusqu'à l'organisation de visites de sites pour aider l'investisseur à localiser son implantation.

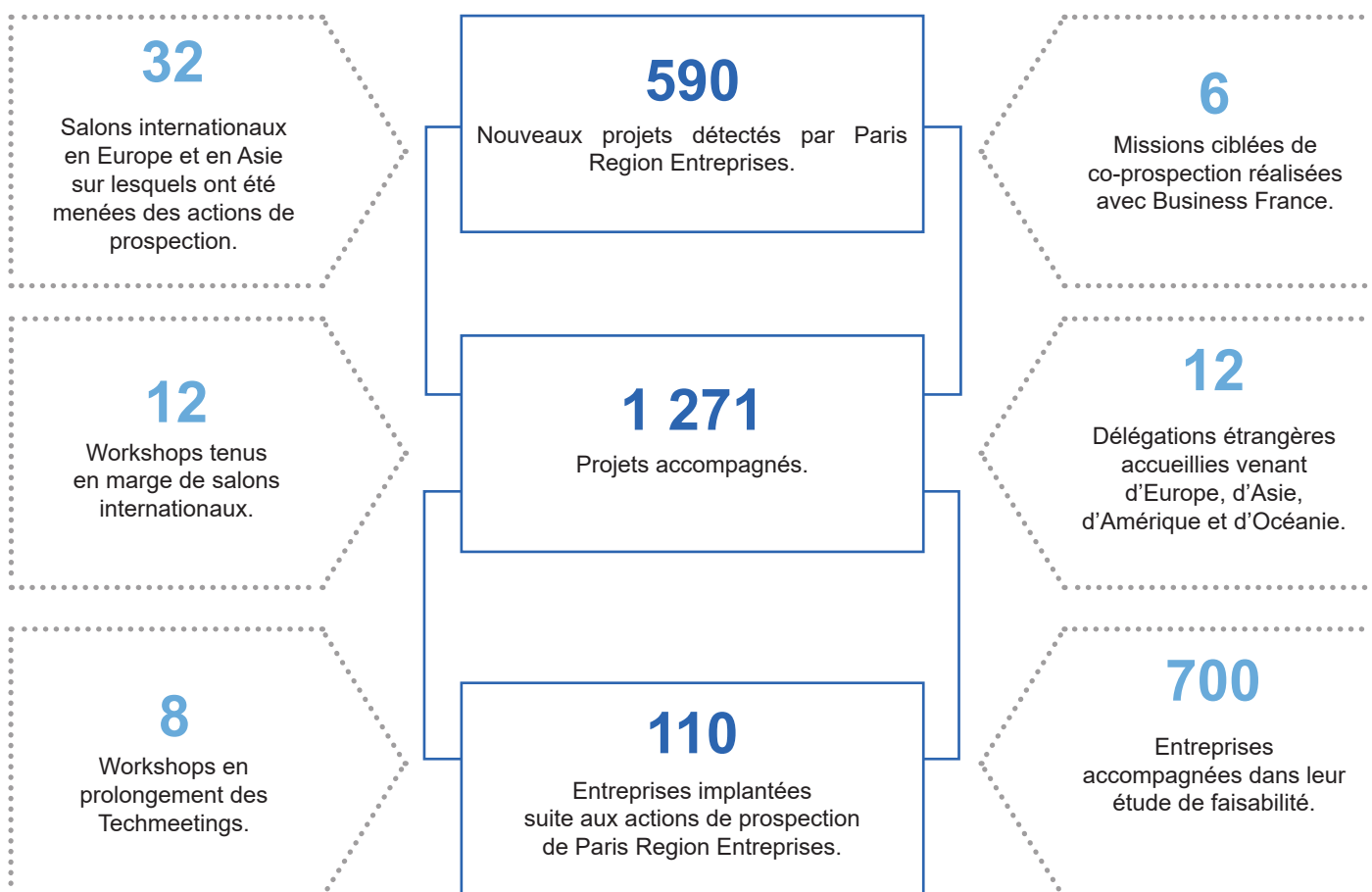
Pour offrir le meilleur accompagnement possible, Paris Region Entreprises travaille main dans la main avec les acteurs concernés, aussi bien publics que privés : collectivités territoriales, établissements publics d'aménagement, pôles de compétitivité, laboratoires, incubateurs et accélérateurs, ainsi qu'avec un réseau de partenaires spécialisés permettant de répondre à tous les besoins des investisseurs et des talents internationaux et de leurs familles : banques, assureurs, agences immobilières, agences de relocation, prestataires de services dédiés aux expatriés, écoles internationales...

Les initiatives prises par la Région Île-de-France dès l'annonce du Brexit, pour capter les implantations d'entreprises souhaitant rester dans l'Union Européenne, ont porté leurs fruits.

Le guichet unique « Choose Paris Region », dans lequel tous les acteurs de l'attractivité de l'Île-de-France mutualisent leurs actions pour favoriser les décisions d'implantation.

Le Tech Partnership Program, pour sa part, permet de valoriser l'excellence de l'offre scientifique et technologique de l'écosystème francilien auprès des entreprises internationales, et de connecter celles-ci avec les laboratoires et chercheurs d'Île-de-France. En 2018, ce sont 9 « LabMeetings » qui ont eu lieu, permettant à 205 entreprises internationales de découvrir les solutions technologiques développées en Île-de-France dans des domaines de pointe : réalité virtuelle ; santé connectée ; mobilité dans toutes ses composantes, dont véhicule électrique et véhicule autonome ; technologies liées au climat ; intelligence artificielle ; énergie ; technologies de l'expérience client...

## La détection et l'accompagnement des investisseurs en quelques chiffres







« Nous avons fait le choix d'investir en Île-de-France (...) le site est très bien placé géographiquement pour rejoindre rapidement les autres régions influentes françaises et européennes. Nous sommes très satisfaits du soutien que nous a proposé et que nous apporte actuellement la Région Île-de-France. Son dispositif « Paris Region Starter Pack » (...) est un « label pour investir efficacement sur les marchés de l'Europe entière. Paris Region Entreprises est notre premier partenaire »

**Xavier Desimpel,**  
Président de Gluecom

« La qualité du travail du laboratoire parisien est reconnue par la direction de Facebook au niveau mondial. Fair Paris est déjà le plus gros laboratoire d'intelligence artificielle de Facebook dans le monde. Il emploie plus de chercheurs que nos bureaux de New York ou de Menlo Park. Nous accueillons plus d'étudiants doctorants. Leur chiffre devrait d'ailleurs quadrupler »

**Yann LeCun,**  
chef de l'intelligence artificielle chez Facebook

« (...) l'Île-de-France est le noyau européen de la santé. De prime, son marché, à la pointe de l'innovation et orienté en faveur d'une vie quotidienne plus sereine, est entièrement organisé pour accueillir de nouvelles technologies et accompagner de A à Z l'implantation et l'accompagnement des entreprises innovantes internationales (...).

Pour réussir en Île-de-France, Triple W dispose de deux partenaires importants. Il s'agit de l'agence « Paris Region Entreprises » qui nous a mis en relation directe avec l'accélérateur « Silver Valley », lequel nous a aidé/ accompagné à introduire puis construire un fort réseau de partenaires publics et privés »

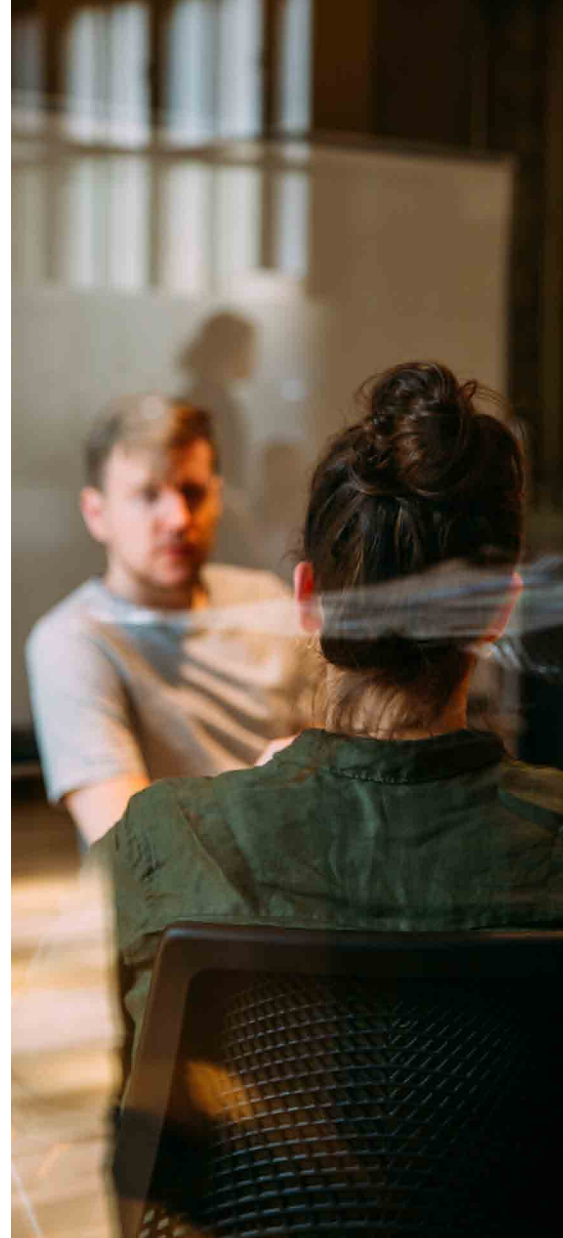
**Yuhei Urabe,**  
Directeur Général de Triple W

« Nous avons particulièrement apprécié la proactivité et réactivité de l'AMF et de « Choose Paris Region » lors de nos démarches d'enregistrement et de transfert en Île-de-France (...).

L'Île-de-France dispose d'un grand réservoir de compétences fortes en techniques financières et quantitatives, avec des praticiens et diplômés de l'enseignement supérieur unanimement reconnus dans le monde de la finance.

Enfin, la qualité de vie en Île-de-France est un point fort : les secteurs logement, de la santé et de l'éducation sont compétitifs »

**Erich Bonnet,**  
Président & CIO Smart Lenders AM



© Charles Deluvio - 456505 - Unsplash

## Les investissements directs 2018 confirment l'attractivité de l'Île-de-France

En 2018, la région a accueilli 409 projets d'investissement directs internationaux, qui vont générer près de 6 300 emplois, ce qui en fait la région la plus attractive d'Europe continentale.

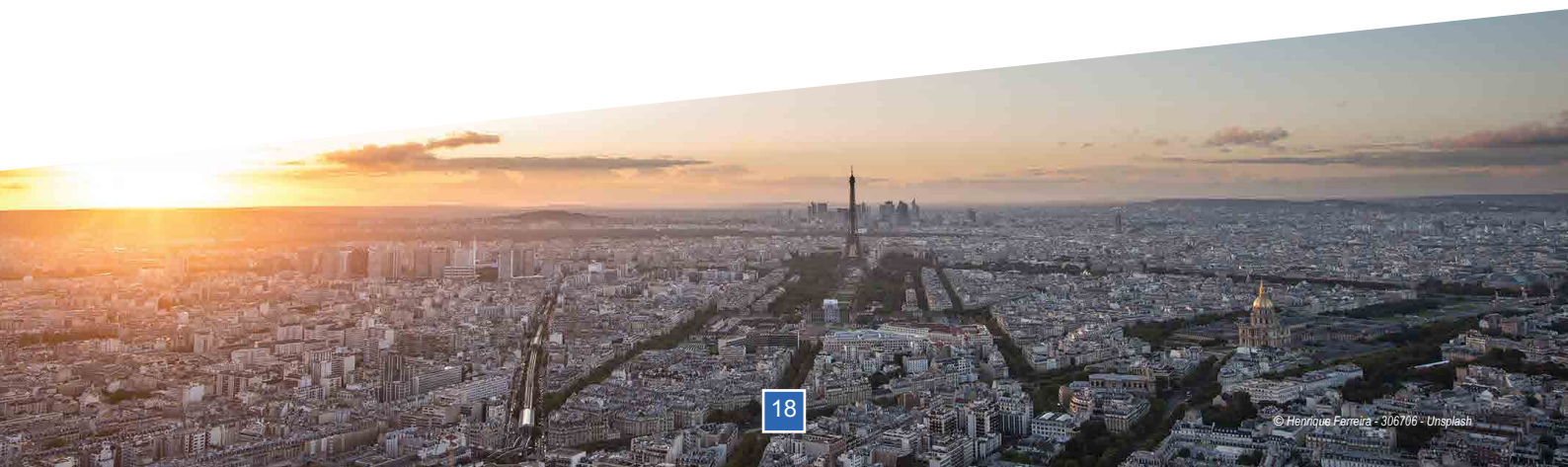
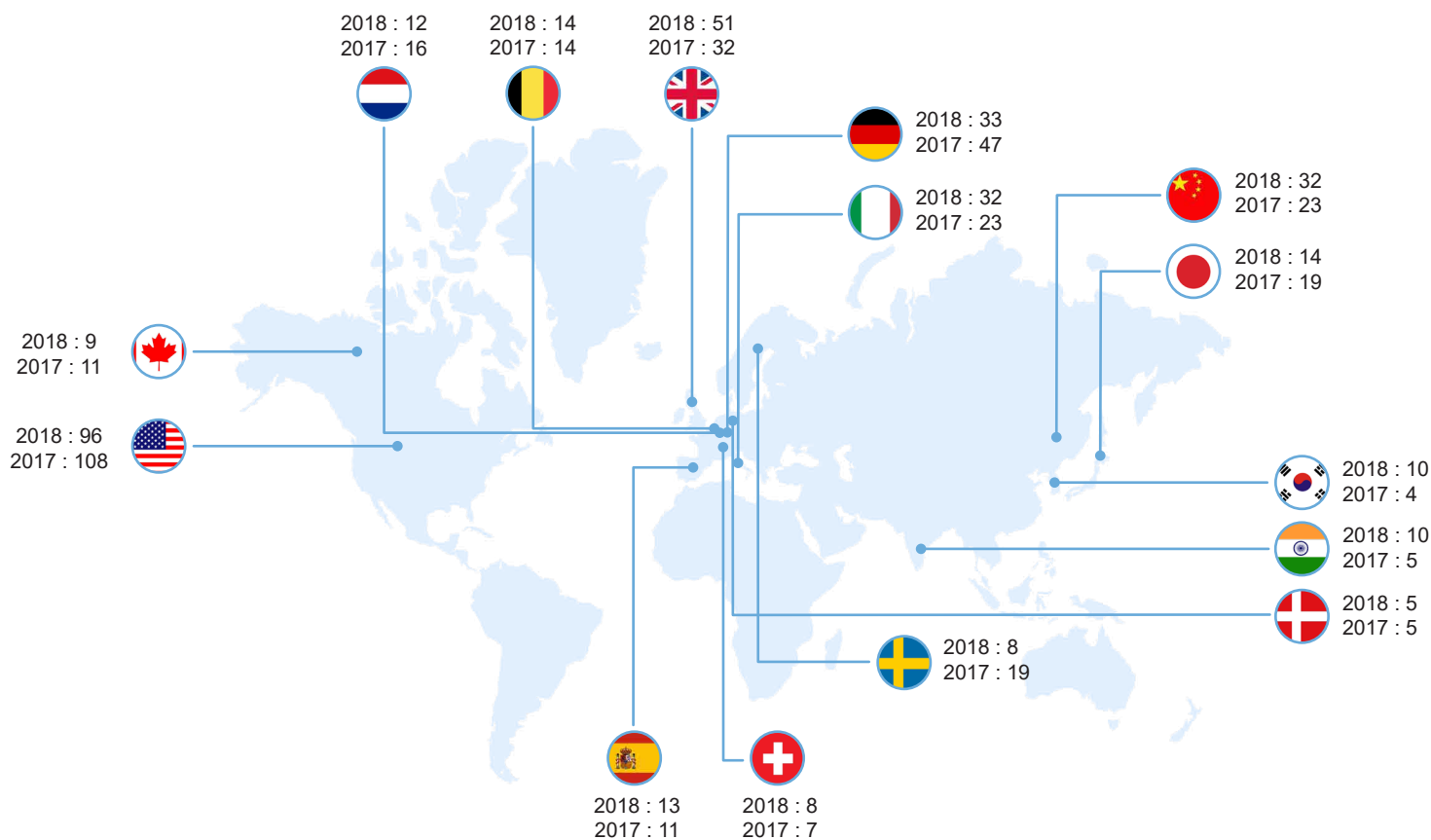
Ces résultats sont d'autant plus significatifs que les investissements internationaux en Europe de l'Ouest ont décliné de 7% en 2018.

La Région s'appuie sur une dynamique favorable au niveau national dont elle est également la locomotive. Le niveau d'attractivité de la France ne cesse en effet de progresser. 88 % des investisseurs étrangers jugent le site France attractif (source : Business France) et 78% des décideurs économiques de filiales étrangères implantées en France tirant un bilan positif de leurs investissements.

Élément crucial dans le contexte du Brexit : Paris et sa Région sont passés cette année en tête du classement réalisé par EY des métropoles les plus attractives au plan mondial en 2018, devant Londres (37% vs 34%).

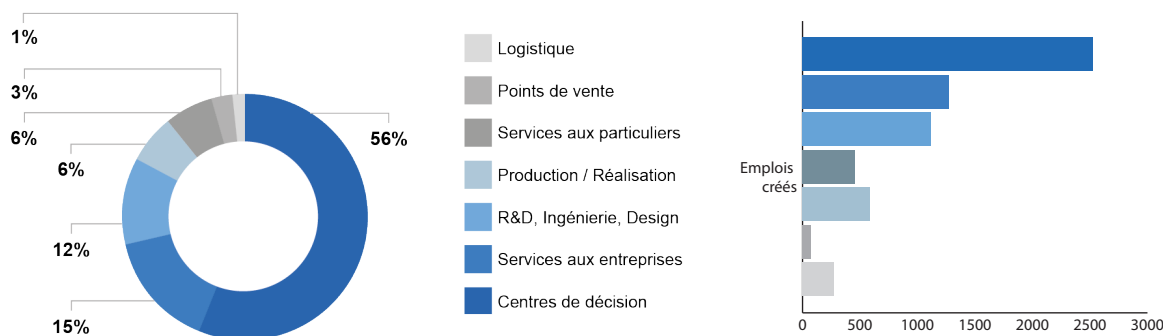
« Pour accélérer son développement à l'international, il fallait que Zanutta s'implante dans une région créative, à la pointe de l'innovation, du design et du business. L'Île-de-France possède ce positionnement de leader et plus encore ! Non seulement c'est une région qui dispose du profil type des prospects ciblés par Zanutta mais elle occupe une place centrale ouverte sur tout le marché européen. Son image de marque constitue un « label » indispensable pour le rayonnement de Zanutta à l'international. De surcroît, le marché français apparaît comme économiquement performant et les mesures prises pour faciliter les investissements étrangers sont fortement appréciées ».

**Edoardo Tesolin,**  
Directeur Général de Zanutta France



En 2018, malgré un contexte national et international complexe, la Région Île-de-France est en tête des métropoles les plus attractives d'Europe (37% des décideurs l'estiment être la métropole européenne la plus attractive, contre 34% pour Londres).

Les projets d'implantation sont davantage des centres de décisions (+2 %), des centres de R&D (+32 %) ou des centres de production (+ 63 %), ce qui démontre une confiance réelle dans le potentiel de recherche et industriel de la Région.



### Place prépondérante des centres de décision, forte croissance des centres de R&D.

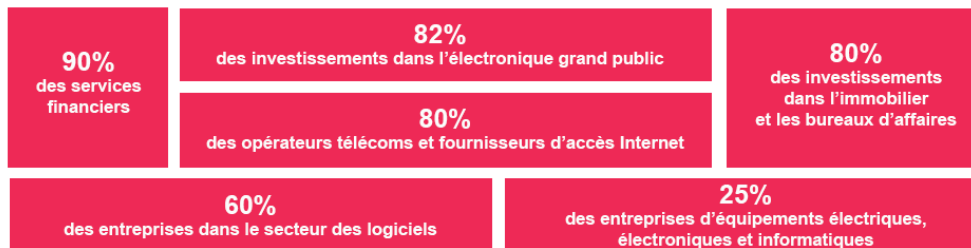
	Centres de décision	Services aux entreprises	R&D / Ingénierie / Design	Production / Réalisation	Services aux particuliers	Points de vente	Logistique
2018	230	62	47	26	26	12	6
2017	224	81	35	16	10	35	13

Sur le total des projets d'investissements internationaux accueillis en France en 2018, l'Île-de-France représente :

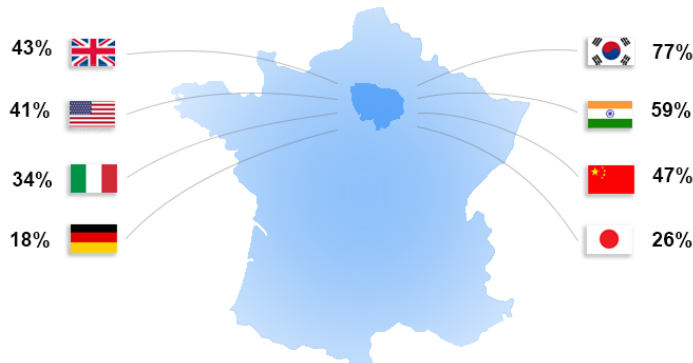
#### Par fonction\*



#### Par secteur\*



#### Par pays\*



\*Sélection des fonctions, secteurs et pays

## Les bureaux de Paris Region Entreprises aux Etats Unis et en Chine

### Aux États-Unis :

Paris Region Entreprises US, le bureau américain de Paris Region Entreprises, a pour mission de générer un flux de prospects nord-américains. Il s'appuie sur ses prescripteurs et partenaires, la prospection digitale et la participation active à des événements, ainsi que sur un certain nombre de missions Open Innovation développées en partenariat avec le secteur privé.

En 2018, Paris Region Entreprises US a contacté plus d'un millier d'entreprises nord-américaines, ce qui a débouché sur plus de 600 rendez-vous. Paris Region Entreprises US a ainsi détecté 108 nouveaux projets d'implantation (37% d'augmentation par rapport à 2017) et a accompagné 34 implantations en région Île-de-France (augmentation de 48% par rapport à 2017).

Paris Region Entreprises US a par ailleurs lancé un nouveau programme « Paris Region Accelerator » en août 2018 avec 5 événements (workshops), regroupant prospects et porteurs de projets d'implantation stratégiques pour la région.

Dans le cadre du programme « Global Open Innovation Network », 17 événements (Techmeetings et Workshops) ont été organisés à San Francisco, New-York et Boston en 2018. Ces événements ont regroupé 964 participants dont 163 grands groupes internationaux. 90 startups y ont présenté leurs solutions technologiques et 72 rendez-vous B2B ont été organisés entre grands groupes et startups.

### En Chine :

Au-delà des nombreuses actions menées pour promouvoir l'image de notre région, dont l'organisation de la visite de la Présidente Valérie Péresse pendant 5 jours en juin, le bureau de Paris Region Entreprises en Chine a obtenu en 2018 ses meilleurs résultats depuis la création du bureau en 2006 en matière de détection et d'implantation de projets d'investissements.

16 projets ont été identifiés dans les secteurs logiciels et prestations informatiques, textile, transport, stockage et 26 entreprises chinoises se sont implantées dans la région en 2018. Cette performance est due, entre autres, au rapprochement entre Paris Region Entreprises et la Chambre de Commerce et d'Industrie de région Paris Île-de-France, ainsi qu'au développement des coopérations avec Business France localement.

En effet, la notoriété et les activités (recherche de business partners, événements et écoles mondialement connus) de la Chambre de Commerce et d'Industrie de région Paris Île-de-France, a donné plus de visibilité à Paris Region Entreprises-Chine dans la communauté d'affaires, a consolidé sa crédibilité, et mieux fait connaître les services proposés.

Dans le cadre du programme « Global Open Innovation Network », 5 Tech Meetings (2 à Shanghai, 2 à Beijing et 1 à Shenzhen) ont été organisés avec succès. 11 grands groupes (Accenture, Saint-Gobain, Airbus, PSA, ENGIE, Dassault, Orange, Valéo, Aden, EDF, Air-Liquide, Keolis) et 44 start-ups chinois ont participé à ces cinq événements, avec 84 rendez-vous B2B. Un contrat de 80 K€ a été conclu entre Airbus et une startup chinoise 'Micro Blue', rencontrée lors du TechMeeting à Shenzhen.

### Le Starter Pack : un nouvel outil qui a fait ses preuves

Créé par la Conseil régional en janvier 2018, annoncé à l'occasion du CES de Las Vegas, le Starter pack a pour objectif de faciliter l'implantation en Île-de-France d'entreprises étrangères. Ce dispositif est une aide financière proposée aux entreprises à fort potentiel de développement ayant décidé de s'implanter dans la région. Pouvant représenter jusqu'à 250 000 € de subventions, il finance des investissements liés à une stratégie de croissance à moyen terme.

Depuis sa création, 40 entreprises cibles ont été contactées par Paris Region Entreprises, 30 dossiers ont donné lieu à des échanges détaillés sur la stratégie de développement en Île-de-France des entreprises approchées, avec notamment plus de 25 RDV physiques et plus de 40 RDV téléphoniques 2 entreprises ont déjà bénéficié du dispositif : Labord Gluecom, en accompagnement d'un investissement dans son outil productif et H3 Dynamics, startup singapourienne dans le domaine de l'exploitation de données collectées par des drones, qui a choisi l'Île-de-France pour déployer son hub en direction des marchés Europe, Moyen-Orient, Afrique, et prévoit d'y investir plus de 600 000 euros pour renforcer ses équipes commerciales, marketing et techniques.

Le déploiement du Starter Pack a joué un rôle décisif dans la concrétisation de ces projets.



## « Choose Paris Region » : un guichet unique mutualisé pour accompagner l'implantation des entreprises internationales



Depuis le vote du Brexit, en juin 2016, de nombreuses entreprises implantées au Royaume-Uni envisagent une relocalisation pour rester dans l'Union Européenne, et les principales métropoles continentales se livrent une concurrence pour capter ces implantations.

Dans ce contexte, la Région Île-de-France a engagé de nombreuses actions, dont la création en novembre 2016 du guichet unique d'accueil « Choose Paris Region » qui mutualise les moyens de la Région, via Paris Region Entreprises qui l'accueille et le pilote, la Ville de Paris, Paris&Co, la Métropole du Grand Paris, la Chambre de commerce et d'industrie de Paris Île-de-France et Business France.

213

Projets d'implantation, d'investissement ou de relocalisation identifiés liés au Brexit

7 631

Emplois créés à un horizon de 3 ans.

140

de ces projets sont ou ont été accompagnés par le guichet unique Choose Paris Region ou par les équipes de Paris Region Entreprises

## Mieux accueillir les talents et leurs familles, un enjeu majeur pour l'Île-de-France

1,6 million de ressortissants étrangers vivent dans notre région, dont 112 000 étudiants étrangers dans l'enseignement supérieur, 8 970 doctorants étrangers, et 5 265 chercheurs étrangers ; ensemble, ils représentent 13,7% de la population francilienne.

Faire venir et bien accueillir les talents internationaux est un enjeu majeur pour l'économie francilienne, tant pour la croissance des entreprises que pour alimenter l'écosystème des startups françaises.

La politique du Conseil Régional vise à rendre l'Île-de-France encore plus attractive, par le renforcement de l'offre éducative internationale (ouverture du lycée international Lucie Aubrac à Courbevoie en septembre 2018, deux autres lycées à Vincennes et Palaiseau en 2021 et 2022, l'ouverture de 90 nouvelles Sections Internationales d'ici fin 2021), l'ouverture d'une École Européenne à la rentrée 2019, et la mise à disposition de plusieurs outils d'information (guide interactif en ligne, application mobile proposant un apprentissage ludique des langues).

Pour contribuer au bon accueil des talents internationaux, Paris Region Entreprises a créé en 2018 une unité « **Mobilité Internationale** » ayant pour mission de faciliter l'arrivée et l'installation de ces salariés et de leurs familles. Cet accompagnement prend diverses formes : recherche d'un logement, ouverture d'un compte bancaire, immatriculation à la sécurité sociale, appui à l'insertion professionnelle et intégration sociale du conjoint, présentation du système de santé public et privé, etc.

### L'accompagnement de la relocalisation de l'Autorité Bancaire Européenne en Île-de-France

Suite au Brexit, l'Autorité bancaire européenne a quitté Londres pour s'installer en Île-de-France. L'État et les collectivités d'Île-de-France se sont mobilisés au travers du guichet unique Choose Paris Region pour aider l'Autorité Bancaire Européenne à être sans délai pleinement opérationnelle dans son nouveau siège.

L'unité « Mobilité Internationale » de Paris Region Entreprises s'est très fortement impliquée dans l'accompagnement des salariés de l'Autorité Bancaire Européenne et de leurs familles : recherche de logement, ouverture des comptes bancaires, immatriculation à la sécurité sociale, appui à l'insertion professionnelle et intégration sociale du conjoint, présentation du système de santé, présentation de l'offre d'enseignement international, etc.

Paris Region Entreprises s'est pour cela entourée d'un réseau de partenaires publics et privés dédiés (banques, assureurs, agences immobilières, agences de relocation, prestataires de services dédiés aux expatriés, écoles internationales, etc.), et a réalisé des supports (guides d'accueil, fiches d'informations, etc.) visant à répondre aux besoins spécifiques des entreprises et salariés étrangers accompagnés, et promouvoir plus largement l'offre d'accueil de la région pour attirer de nouveaux talents.

# Ils ont choisi l'Île-de-France



Société spécialisée dans la gestion de portefeuilles de prêts émis par des plateformes de prêts en ligne, créée en 2014 par Erich Bonnet, ancien fondateur d'ADI Alternative Investments. Dans le contexte du brexit, et dès son agrément obtenu auprès de l'Autorité des Marchés Financiers (AMF), Smart Lenders Asset Management a quitté Londres pour venir s'installer en Île-de-France.



Groupe belge spécialisé dans la conception et la commercialisation de capteurs semiconducteurs destinés principalement aux équipementiers automobiles, a annoncé le 7 février 2018 qu'il investira 60 M€ sur 5 ans dans un tout nouveau site de test en Île-de-France, à Corbeil-Essonnes.



Groupe japonais qui est le leader mondial de la connectique électronique pour les industries électroniques et électriques. JST a décidé la localisation à Saint-Quentin-en-Yvelines de leur centre de R&D Europe avec 90 emplois créés à 3 ans. L'entreprise a bénéficié du soutien de tous les acteurs publics et collectivités, et d'une subvention de 500 000 € de la Région Île-de-France.



Startup singapourienne créée en 2015 dans le domaine de l'exploitation de données collectées par des drones. Sa filiale française a bénéficié du « Paris Region Starter Pack », mis en place par la Région Île-de-France et a ainsi bénéficié d'un accompagnement financier de 50 000 € en septembre 2018. La startup singapourienne a choisi l'Île-de-France pour déployer son hub en direction des marchés Europe, Moyen-Orient, Afrique et prévoit d'y investir plus de 600 000 €. Les subventions vont permettre d'accélérer le recrutement de l'équipe francilienne ainsi que leur déploiement sur la zone EMEA.



Startup indienne spécialisée dans le domaine spatial qui a choisi d'implanter sa filiale française sur le Plateau de Saclay en décembre 2018, ce qui confirme le positionnement de Saclay comme un hub incontournable en Europe pour développer des activités dans le domaine spatial.



Société américaine, démocratise la propriété intellectuelle en créant un marché pour les transactions de brevets grâce à la mise en œuvre de technologies de blockchain et d'intelligence artificielle. IPwe délocalise son siège social et son centre de R&D à Paris en raison de l'impressionnant écosystème technologique de l'Île-de-France. L'effectif parisien passera à 50 personnes après 3 ans, principalement des mathématiciens, spécialistes des fintechs, développeurs et ingénieurs

## RUNLABS

Société américaine, Runlabs va créer un bâtiment de 13 000 mètres carrés dans le 13ème arrondissement de Paris qui accueillera 800 scientifiques et une trentaine d'entreprises du secteur des sciences de la vie. L'offre de laboratoires flexibles et clé-en-main de Runlabs répond à un réel besoin en Île-de-France. L'écosystème de santé est extrêmement riche avec notamment des clusters comme Cancer Campus, Génopole et Paris-Saclay mais ce projet va apporter la capacité de mettre encore davantage en réseau cet écosystème, à faire grandir de manière significative les pépites dans la biotech et la medtech et à attirer les startups les plus prometteuses d'Europe. Ce projet marque une nouvelle étape de l'internationalisation de la région et est cohérent avec son ambition de se positionner comme le leader européen sur la médecine du futur.

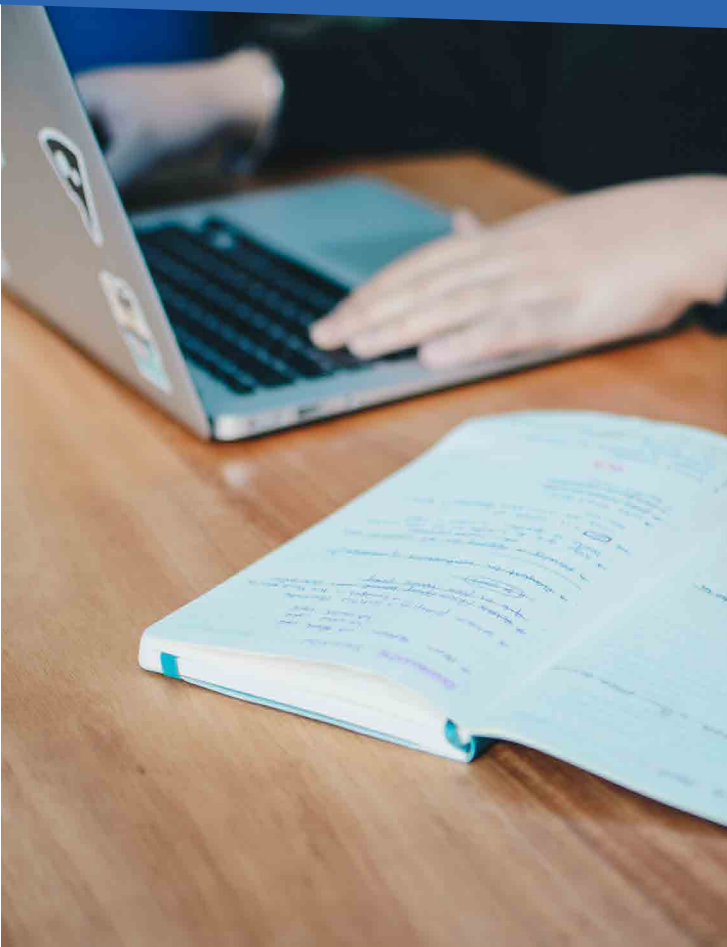


Groupe belge qui a repris en juillet 2017 l'entreprise familiale de colles industrielles Labord basée à Saint-Germain-Lès-Arpajon en Essonne qui représente aujourd'hui la plus grosse usine du groupe. L'entreprise Labord Gluecom France a bénéficié du « Paris Region Starter pack », mis en place par la Région Île-de-France, d'un montant de 250 000 €, ce qui va lui permettre d'accélérer ses investissements productifs et son développement international.



Société indienne leader mondial en services informatiques, en solutions d'entreprise et en conseil. TCS a inauguré en juin 2018 son nouveau centre de services à Suresnes, pouvant accueillir jusqu'à 230 personnes, doté de connectivités hautement sécurisées et d'une infrastructure haute disponibilité.

# Accompagner l'innovation et le développement international des entreprises



**Membre du consortium Entreprise Europe Network, Paris Region Entreprises accompagne les entreprises en phase d'internationalisation dans leur gestion de l'innovation et pour mieux valoriser leur offre technologique.**

L'accompagnement proposé en matière d'innovation par Paris Region Entreprises consiste à réaliser un diagnostic complet reposant sur une analyse globale de la situation de l'entreprise et de ses besoins, à élaborer un plan d'action et à fournir conseils et information sur les thématiques-clé identifiées pour leur compétitivité et leur capacité d'innovation.

Cette première phase peut déboucher sur un accompagnement au management de l'innovation s'appuyant sur la méthodologie Check'Innov® développée par la Chambre de Commerce et d'Industrie de la région Auvergne. 7 événements ont été organisés et 42 entreprises ont été accompagnées en 2018 dont 23 nouvelles ; elles ont été coachées en 2018 selon la méthode Check'Innov.

Paris Region Entreprises a participé à plusieurs autres programmes européens au fil de l'année 2018 :

- Accompagnement de 62 entreprises, dont 39 nouvelles, dans le cadre du programme « Instrument PME » de la Commission Européenne
- Appui à 12 entreprises en phase de changement d'échelle, dans le cadre du programme « Scale Up »
- Lancement d'un appel à projets dans le domaine de l'e-santé, dans le cadre du Projet européen inDemand, s'inscrivant lui-même dans le programme Horizon 2020.

© jose-alejandro-cuffia-1056762-unsplash

## 168

Entreprises accompagnées  
individuellement

## 3 310

Emplois annoncés sur 3 ans



L'Europe à la portée de votre entreprise

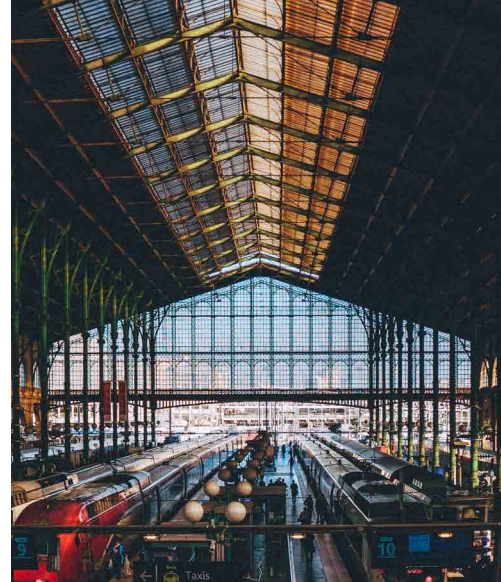




Aéroport Paris-Charles de Gaulle,  
Grand Roissy Le Bourget  
© Emile Luidier - La Company



Port Fluvial Coupvray 4  
© Aubeconception



Gare du Nord, Paris  
© Moiz K. Malik - 1481979 - Unsplash



Cargo City Paray Aéroport-Tram  
2016-11-03 © Grand-Orly Seine Bièvre - elegenty

“

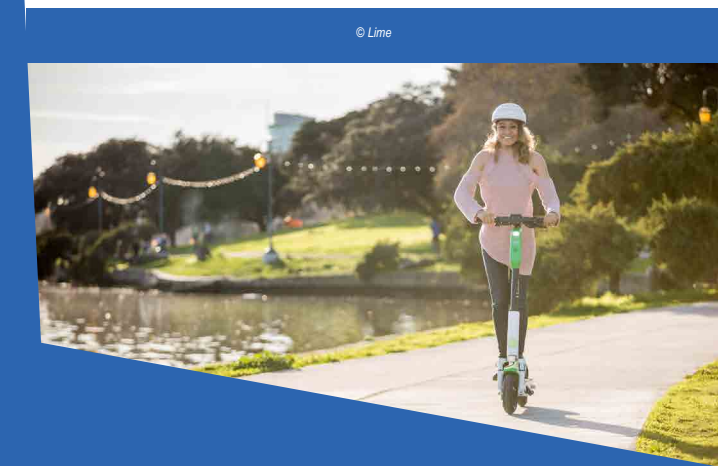
« Les grandes chaînes de distribution françaises (...) sont situées en Île-de-France ou bien y sont très proches grâce à la rapidité des lignes TGV. Le choix de s'implanter en Île-de-France s'est donc naturellement opéré. (...) Notre filiale française se devait d'être basée dans une région proposant des infrastructures et un réseau de transports qui permettent une mobilité optimale, (...) ».

**Michel Mercier,**  
Directeur commercial  
d'Orthex Group

”



Barge, transport fluvial  
11859 © Fotolia-Coco



© Lime



Station Melun  
© Christophe RECOURA - Ile-de-France Mobilités

## Une accessibilité exceptionnelle

3 aéroports internationaux avec connexions à 482 villes dans le monde. 105 millions de passagers en 2018

7 gares TGV. 19 millions de passagers /an

Transport public : 41 millions de voyageurs par jour. 16 lignes de métro, 13 lignes RER, 10 lignes de Tramway

Transport fluvial : à 100 Km du Havre. 22 millions de tonnes de marchandises /an

# Renforcer et animer le réseau de partenaires



© nicole-honeywill-703542-unsplash



© austin-distel-675052-unsplash

**Fédérer les acteurs de l'attractivité pour améliorer l'attractivité internationale de l'Île-de-France et développer les partenariats et actions communes de Paris Region Entreprises avec ses partenaires en France et à l'étranger est l'une des principales missions de Paris Region Entreprises.**

Parmi ces acteurs, figurent ceux des territoires stratégiques identifiés par le SRDEII : Paris-Saclay, La Défense, Paris Biotech Vallée, Orly Rungis, Sénart Grand Paris Sud, Paris QCA, Vallée de la Seine, Marne-la-Vallée, Grand Roissy Le Bourget, Plaine Commune, Cergy Confluence.

En 2018, Paris Region Entreprises a poursuivi en priorité des relations avec les collectivités territoriales, Etablissements Publics d'Aménagement et autres acteurs clés de ces territoires, avec lesquels Paris Region Entreprises a mené des nombreuses actions :

- Soutien à la définition du positionnement marketing des territoires
- Appui à la création des outils de promotion à vocation internationale
- Valorisation de l'offre des territoires à travers des programmes de visites organisés en coordination avec les acteurs locaux pour des délégations internationales, les équipes de Paris Region Entreprises et les chargés d'affaire de Business France
- Amélioration du process de traitement des projets d'investissement internationaux
- Soutien aux actions organisées par les acteurs des territoires en lien avec l'attractivité

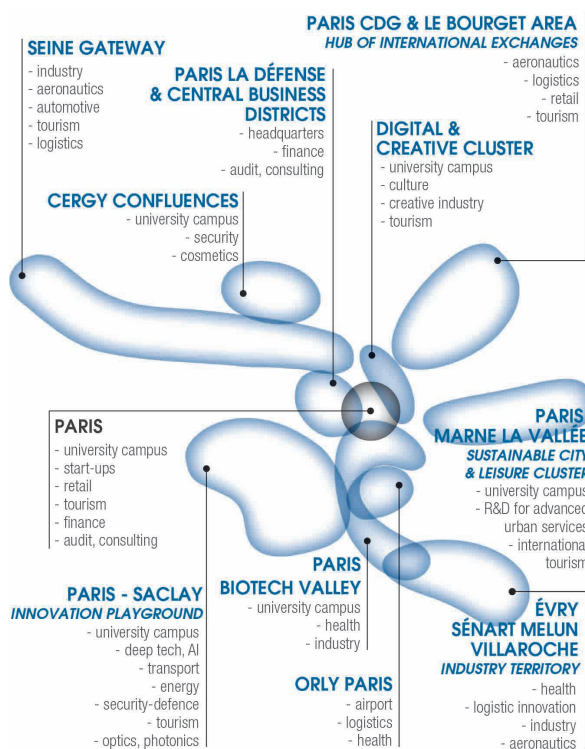
Paris Region Entreprises a fait du renforcement du partenariat avec les territoires d'Île-de-France un axe stratégique prioritaire. C'est dans cette optique qu'un Comité des Territoires a été mis en place pour favoriser les échanges d'information et mieux coordonner les actions d'attractivité.

Un autre axe prioritaire est le développement des partenariats internationaux, en lien fort avec la Direction des affaires internationales et européennes de la région Île-de-France.

L'objectif est d'établir et suivre les relations avec des institutions étrangères qui ont des missions complémentaires des nôtres (agences d'accompagnement à l'export, clusters et incubateurs/accélérateurs, agences de développement, etc.) et qui peuvent de ce fait, nous adresser les entreprises souhaitant se développer en France ou soutenir nos opérations dans leurs pays.

Un autre programme important mené par Paris Region Entreprises dans le cadre de cette mission est le « Global Open Innovation Network », une démarche d'open innovation et de sourcing technologique.

## Territoires stratégiques



## Le « Global Open Innovation Network »



Les démarches d'open innovation et de sourcing technologique s'inscrivent dans la mission d'attractivité de Paris Region Entreprises. Elles visent à tirer parti de la forte concentration de centres de décision de grands groupes présents en Île-de-France pour promouvoir la région auprès d'entreprises innovantes internationales, à haut potentiel et en phase d'expansion. Sur des thématiques deeptech définies dans le cadre d'un programme annuel ou en fonction des demandes spécifiques de grands groupes.

La Global Open Innovation Network poursuit un double objectif :

- Mettre en contact les grands groupes présents sur le territoire francilien avec des entreprises étrangères innovantes à même de leur apporter des solutions technologiques de pointe
- Promouvoir la région auprès de ces entreprises innovantes internationales, à haut potentiel et en phase d'expansion.

Cette démarche, qui s'articule autour de « TechMeetings » thématiques, a été l'occasion pour Paris Region Entreprises de nouer un partenariat fort avec de nombreux grands groupes, en Île-de-France, aux Etats-Unis et en Chine.

En 2018, **62 grands groupes partenaires** ont participé à **27 TechMeetings** organisés sur l'ensemble des implantations de Paris Region Entreprises (Paris, San Francisco, Boston, New-York, Shanghai). À cette occasion, **319 startups internationales** en phase d'expansion et s'intéressant potentiellement à l'Île-de-France ont pu participer à ces rencontres thématiques qui ont donné lieu à l'organisation de **1 256** rendez-vous entre grands groupes et startups.

48 entreprises impliquées dans un projet d'implantation suivi par Paris Region Entreprises ont participé à un ou plusieurs TechMeetings, qui s'inscrivent ainsi dans le « parcours client » proposé par Paris Region Entreprises.

Sur 167 startups internationales ayant participé à un TechMeeting à Paris, en provenance de **34 pays**, près de la moitié a également assisté à un workshop « Set up your business in Paris Region » pour découvrir l'écosystème francilien.

### Ils en parlent...

« Les TechMeetings organisés dans le cadre du Global Open Innovation Network sont, de loin, le meilleur format de rencontres corporates-startups orientées business. La maturité des entreprises et la qualité des sélections thématiques sont uniques. Le produit que nous avons co-conçu avec Realwear et présenté à Vivatech l'année dernière est la conséquence directe d'une rencontre dans les locaux de Paris Region Entreprises dans le 19<sup>ème</sup>... Alors même que nos entreprises ont leur QG à 3 km l'une de l'autre dans la Silicon Valley ! »

**Ghislain Bourgin,**  
Paris Innovation Center Lead, Cisco

« La réunion B2B, organisée par Paris Region Entreprises, a été un événement clé pour comprendre comment nous pouvons transférer officiellement notre activité commerciale en France. L'organisation de l'événement était proche de la perfection, le panel était très pertinent et informatif, et en particulier, une startup ne pouvait que rêver à des contacts B2B et avec des Grands groupes d'une telle qualité ! Nous sommes désormais totalement engagés à créer une présence officielle en région parisienne pour notre activité italienne et à assurer le suivi de tous les contacts rencontrés lors de l'événement la semaine dernière. »

**Andrey Golub,**  
Co-Founder, CEO & CTO, E.L.S.E.  
- Exclusive Luxury Shopping Experience

« Je voudrais dire un grand merci à toute l'équipe de Paris Region Entreprises. Le techmeeting a été très informatif et intense et j'ai réussi à rencontrer des représentants de toutes les entreprises qui intéressaient Capacity (...) Je pense que le format des TechMeetings est extrêmement bénéfique pour toute start-up souhaitant accroître sa présence en France et à Paris en particulier. »

**Julia Kasiyanova,**  
Business Development Manager,  
Capacity

« L'accompagnement de la Région Paris a été crucial dans notre développement en France. Nous avons assisté à une rencontre à San Francisco durant laquelle nous avons finalisé un pilote avec ETAM/Undiz et deux événements sous le format "TechMeetings" qui nous ont permis de conclure un engagement avec EDF, Accenture et Sanofi. De plus, à ce jour, grâce à la Région Paris, nous sommes en cours de finalisation contractuelle avec ADP, Oracle et Saint Gobain. Les équipes de Paris et SF sont extrêmement réactives et connectées à l'écosystème opérationnel des grands groupes en quête d'innovation sur les sujets de la personnalisation, l'omnicanalité marketing et l'Intelligence artificielle. Cela a été décisif pour notre succès européen. »

**Matthieu Dejardins,**  
CEO, Nextuser

# Ryder Cup : un partenariat réussi entre la Communauté d'Agglomération de Saint-Quentin-en-Yvelines, Paris Region Entreprises et Business France

La tenue en septembre 2018 à Saint-Quentin-en-Yvelines de la Ryder Cup, la plus grande compétition de golf au monde, a été très tôt identifiée comme l'opportunité de monter une opération d'attractivité. Dès le mois de mars, Paris Region Entreprises et Business France ont travaillé, à la demande de l'agglomération, à l'identification de 150 prospects internationaux, CEO d'entreprises susceptibles de s'implanter localement. 16 rendez-vous ont eu lieu lors de l'événement, débouchant sur une décision d'implantation sur le plateau de Saclay.



LE GOLF NATIONAL  
FRANCE 2018

## Un Comité des Territoires, pour renforcer le lien avec nos partenaires

Afin de renforcer le partenariat entre Paris Region Entreprises et les territoires d'Île-de-France et d'assurer un niveau de coordination à l'échelle régionale comparable à celui de métropoles concurrentes qui se coordonnent fortement sur l'attractivité, un Comité des Territoires a été mis en place à l'initiative de Paris Region Entreprises.

Lieu ouvert d'échanges et de coordination, il rassemble les territoires franciliens (Etablissements publics de coopération intercommunale, Métropole du Grand Paris, agences locales, Région Île-de-France), des organismes publics ou parapublics avec un fort volet territorial dans leurs actions (Etablissement Public d'Aménagement, Société du Grand Paris, HAROPA, Grand Paris Aménagement, Etablissement Public Foncier d'Île-de-France, pôles de compétitivité, Institut d'Aménagement et d'Urbanisme, Comité régional du tourisme...), d'autres partenaires institutionnels (Préfecture de Paris et d'Île-de-France,

Business France, Chambre de Commerce et d'Industrie Paris Île-de-France, Paris Capitale Economique, Europlace...) et, en fonction des sujets, des entreprises avec un fort impact territorial (Aéroport de Paris).

Ses objectifs sont notamment les suivants :

- Accroître le nombre de projets d'investissements sur les territoires, notamment hors de la zone dense
- Échanger des informations, partager sur ce qui fait l'attractivité de l'Île-de-France
- Partager en amont les initiatives et chantiers prioritaires de chacun
- Définir des modalités de travail en commun
- Structurer l'offre à destination des investisseurs
- Travailler sur des opérations collectives sur l'attractivité en Île-de-France et à l'international



### Protocole d'accord avec le Parc scientifique de Zhongguancun

Franck Margain, Président de Paris Region Entreprises, a signé le 12 juin 2018 un protocole d'accord avec le Comité Administratif du Parc scientifique de Zhongguancun à Pékin, le plus grand centre d'innovation technologique de Chine.

Le Parc scientifique de Zhongguancun abrite un grand nombre d'instituts de recherche scientifique et technologique de haut niveau, des entreprises Fortune 500, de nombreuses start-ups et des licences technologiques.

Cet accord, signé à la suite d'un Techmeeting sur la « Ville durable » organisé par l'antenne de Paris Region Entreprises en Chine, a pour objectif d'accompagner les projets innovants des entreprises de Pékin en Île-de-France.

Il renforce la coopération technologique entre les entreprises d'Île-de-France et de Pékin et les relations entre startups et grands groupes de chacun des deux pays, l'établissement d'un plan d'action en matière d'innovation et d'entrepreneuriat entre les deux régions mais également la co-organisation de conférences et de rencontres business & technologiques.

Ce protocole d'accord a été signé dans le cadre d'une opération de promotion à Pékin et Hangzhou présidée par Valérie



Franck Margain, Président de Paris Region Entreprises, lors de la signature du protocole d'accord avec le Comité Administratif du Parc scientifique de Zhongguancun à Pékin.

Pécresse qui s'est déroulée entre le 11 et le 15 juin 2018, lors de laquelle la Région Île-de-France a signé des protocoles d'accord avec la municipalité de Pékin et avec la Province de Zhejiang.

Un accord-cadre de coopération a également été signé entre l'Université Paris-Saclay et l'Université du Zhejiang afin de mettre en œuvre des doubles diplômes et de mener des activités de recherche coordonnées conduisant à des co-publications et des échanges académiques réguliers.



Valérie Pécresse, Présidente de la Région Île-de-France, accompagnée notamment de Franck Margain, Président de Paris Region Entreprises, d'Hamida Rezeg, Vice-présidente en charge du Tourisme au Conseil Régional d'Île-de-France, d'Eric Jeunemaître, Président du Comité Régional du Tourisme, et de Fadwa Sube du Pôle Systematic.

### Accord de coopération avec les organismes d'État coréens KISED et KOTRA



Franck Margain, Président de Paris Region Entreprises, à la signature du Memorandum of Understanding avec Kim Kwang-Hyun, Président de KISED et Pyung-oh Kwon, Président de KOTRA.

Un accord de coopération a été signé par Franck Margain, Président de Paris Region Entreprises, Kim Kwang-Hyun, Président de l'Institut Coréen des startups et du développement entrepreneurial (KISED) et Pyung-oh Kwon, Président de l'Agence coréenne de promotion du commerce et des investissements (KOTRA) le 15 octobre 2018 à la Maison de la Mutualité à Paris.

Par ce protocole d'accord, les trois institutions s'engagent à développer leurs coopérations afin d'accompagner les entreprises coréennes souhaitant se développer sur le marché français.

À cette occasion, trois journées d'événements ont été organisées en lien avec l'accélérateur francilien Creative Valley, 12 entreprises coréennes ont bénéficié d'un suivi individualisé incluant des RDV BtoB avec des grands groupes et 6 entreprises coréennes accompagnées par l'organisme KISED ont bénéficié d'un coaching collectif.

# Qui sommes-nous ?

Paris Region Entreprises est une association régie par les dispositions de la loi 1901, créée par le Conseil Régional d'Île-de-France, la Chambre de commerce et d'industrie Paris Île-de-France, Bpifrance et l'Etat. Créée suite à l'Assemblée Générale constitutive du 20 mars 2014, son siège est situé au 11 rue de Cambrai, 75019 Paris. La gouvernance de Paris Region Entreprises comprend une Assemblée générale, un Conseil d'administration et un Bureau. L'Association est composée de plusieurs catégories de membres :

- « fondateurs » (collège 1) : Région Île-de-France, Chambre de commerce et d'industrie Paris Île-de-France ; Etat ; Bpifrance.
- « acteurs du développement des entreprises franciliennes » (collège 2) ;
- « entreprises publiques et privées » (collège 3).

Son Président est Franck Margain et son Directeur général est Lionel Grotto.

RECETTES EN K€		DÉPENSES EN K€	
Subventions de la Région Île-de-France	10 181 000 €	Actions en France et à l'international	3 919 881 €
Subventions dans le cadre des programmes de la Commission européenne (EEN)	468 590 €	<i>Actions en France</i>	<i>1 670 047 €</i>
Cotisations adhérents	161 000 €	<i>Salon MIPIM</i>	<i>1 259 361 €</i>
Autres produits	1 462 392 €	<i>Global Open Innovation Network France</i>	<i>46 490 €</i>
<i>Refacturation MIPIM aux partenaires</i>	<i>1 116 066 €</i>	<i>Bureau de représentation en Chine</i>	<i>221 119 €</i>
<i>Global Open Innovation Network</i>	<i>172 397 €</i>	<i>Filiale aux Etats-Unis</i>	<i>722 864 €</i>
<i>Autres revenus</i>	<i>173 929 €</i>	Masse salariale	6 406 182 €
Produits financiers	11 004 €	Frais de fonctionnement	2 078 904 €
Reprises sur provisions	53 984 €	Dotations aux amortissements et provisions	38 656 €
<b>Total</b>	<b>12 337 970 €</b>	Résultat	- 105 654 €
		<b>Total</b>	<b>12 337 970 €</b>

## Une organisation tournée vers nos clients :

### CORPORATE INNOVATION

Analyser les besoins en innovation des grands groupes, les connecter avec les startups étrangères.

### SOLUTIONS CLIENTS

Apporter un conseil et des solutions d'accompagnement aux entreprises étrangères, adapter en permanence l'offre de service aux besoins des clients.

### MARKETING ET COMMUNICATION

Valoriser et développer l'image de Paris Region, générer des leads et les transformer.



## Notre politique Ressources humaines

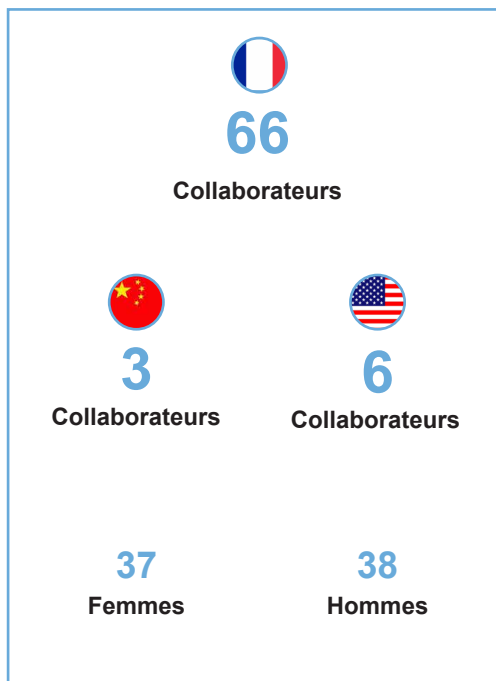
Paris Region Entreprises est une agence subventionnée en grande partie par la Région Île-de-France. Nous sommes donc attentifs à garantir une bonne gestion de l'argent public, tout en offrant à nos collaborateurs des conditions de travail optimales et à même de leur permettre d'être productifs.

Notre métier est d'abord d'accompagner des entreprises, il est donc important que nos collaborateurs soient toujours à jour de leurs connaissances. Ainsi, nous encourageons les échanges de pratique internes, mais aussi avec nos partenaires externes, et nous faisons un effort important en faveur de la formation professionnelle.

Chez Paris Region Entreprises, tout le monde est important ; nous encourageons chaque collaborateur à travailler de manière collaborative et à gérer un projet de l'idée à sa réalisation.

Nous sommes attentifs à garantir le respect de la diversité, parce qu'elle est gage de richesse de points de vue. Ainsi, nos salariés ont entre 25 et 61 ans, nous comptons 37 femmes pour 38 hommes. Sur nos 75 collaborateurs, 66 sont basés à Paris, 3 en Chine et 6 aux Etats-Unis.

Nous souhaitons accueillir chaque année entre 3 et 6 stagiaires : cela nous permet de challenger nos pratiques avec les usages professionnels des nouvelles générations, mais aussi de participer à valoriser nos jeunes talents franciliens. C'est l'occasion de leur confier des missions stimulantes, véritables accélérateurs de compétences. Nous nous plaisons à nous considérer ainsi comme une plateforme de décollage pour leur permettre d'accéder, dès leur premier emploi, à des missions à valeur ajoutée.



### COMPÉTENCES

INTELLIGENCE ÉCONOMIQUE  
 ANIMATION DE RÉSEAUX  
 MARKETING DIGITAL  
 DÉVELOPPEMENT DURABLE  
 INGÉNIERIE D'IMPLANTATION  
 CHIMIE

MARKETING TERRITORIAL  
 ACCOMPAGNEMENT D'ENTREPRISES, DE DIRIGEANTS  
 MANAGEMENT DE L'INNOVATION  
 INFORMATIQUE  
 MARKETING ÉVÉNEMENTIEL  
 SCIENCES DU VIVANT

### LANGUES PARLÉES

Français	Japonais
Anglais	Turc
Espagnol	Portugais
Allemand	Roumain
Chinois	

### ACCÉLÉRATION

Accompagner les entreprises implantées au réinvestissement  
 Accompagner les entreprises dans la maturation de leurs projets d'innovation.

### FILM PARIS REGION

Accueillir et accompagner les productions cinématographiques et audiovisuelles sur le territoire francilien.

### PARTENARIATS, COMMUNICATION ET RELATIONS INSTITUTIONNELLES

Renforcer la démarche partenariale institutionnelle pour améliorer l'attractivité internationale de la Région.





HEC, Paris  
© HEC Paris 2017



Université Paris-Sud, Paris Saclay  
© Bernard Tschumi



Fablab LaBoite, Cergy  
© CACP Cergy-Pontoise



Pépinière d'entreprises La Forge, Marne-la-Vallée  
© Yann Pirou



École Centrale du Moulon, Paris Saclay  
© Carlos Ayesta 26

“

« L'Île-de-France dispose d'un enseignement supérieur et de recherche de notoriété mondiale qui offre un vivier de compétences et de talents indispensables pour que notre cabinet soit toujours à la pointe de l'innovation ».

**Frédéric Cuny,**  
co-fondateur de Kobaltblau en  
Allemagne et directeur exécutif de la  
société en France

”



Clarins, Cergy  
© CACP Cergy-Pontoise



Les Gobelins, Paris  
4653 © Aurélie Blanc et GOBELINS, L'école de l'image



Renault, Choisy-le-Roy  
© Renault / Yannick Grossard



École d'ingénieurs ICAM, Paris-Sénart  
© EPA Sénart

# Le plus grand vivier de talents en Europe

La plus grande concentration en Europe d'étudiants de l'enseignement supérieur et de doctorants

Des établissements scientifiques et des écoles de commerce et d'ingénierie de renommée mondiale

Plus de 40 écoles internationales et privées

156 Sections internationales (programmes bilingues) en 17 langues différentes









**Paris Region Entreprises est l'agence de promotion et d'attractivité internationale de la Région Île-de-France. Elle coordonne tous les acteurs des territoires franciliens pour offrir aux entreprises internationales un service d'accompagnement sur mesure dans leur développement dans notre région capitale.**

L'agence a pour mission principale le renforcement de l'attractivité de l'Île-de-France et se positionne comme un catalyseur d'affaires et d'innovation. Elle conjugue son expertise du marché avec son important réseau local pour aider les entreprises internationales à construire des partenariats technologiques, à élaborer leur plan de développement en Île-de-France et à concrétiser leur implantation locale.

Avec son équipe de 80 collaborateurs en Europe, aux Etats-Unis et en Chine, l'agence accompagne chaque année un millier d'entreprises internationales qui cherchent à accélérer leur développement dans la première région d'Europe.

Président : Franck Margain / Directeur Général : Lionel Grotto

Site institutionnel : <https://investparisregion.eu/>  
Site international : <https://investparisregion.com/>

Paris Region Entreprises  
Bâtiment 28, 11 Rue de Cambrai  
75019 Paris

