

# 2023

Rapport d'activité



CHOOSE  
PARIS  
REGION





## Sommaire

L'Essentiel en 2023	4
Une agence engagée	10
Penser l'attractivité de demain	16
Renforcer l'offre d'attractivité	26
Prospecter et accompagner les cibles prioritaires	46
Développer la notoriété et l'influence du territoire	64
Gouvernance	86
Mieux nous connaître	90



# Edito

L'année 2023 a été marquée par une série d'événements d'envergure internationale qui ont démontré toute la vitalité et l'attractivité de notre Région. En tant que présidente de Choose Paris Region, je suis fière de constater les résultats tangibles de notre stratégie régionale et de l'engagement sans faille de nos équipes et de nos partenaires.

La fusion entre Choose Paris Region et le Comité régional du tourisme à l'été dernier a été un moment important pour notre agence. Ensemble, nous mettons en place une stratégie cohérente et ambitieuse, axée sur le développement durable et l'innovation, tout en valorisant notre riche patrimoine culturel et naturel.

La Coupe du monde de rugby a été un moment fort pour notre région, un test grandeur nature avant la réception en cette année 2024 des Jeux olympiques et paralympiques dans quelques mois. Ces événements sont et seront une vitrine exceptionnelle pour notre région, dans un moment où nous devons convertir l'essai et récolter les fruits de la politique d'attractivité ambitieuse que nous menons depuis maintenant près de 8 ans.

Les bons résultats que nous avons obtenus sur les différents piliers d'attractivité - investisseurs, visiteurs, producteurs d'images - témoignent de l'efficacité de nos actions et de la pertinence de notre approche collaborative. Cependant, nous devons rester mobilisés et toujours innover pour maintenir notre position de leader sur la scène internationale, dans un contexte de concurrence qui reste très fort.

Ensemble, avec nos partenaires, nous avons de nouveaux défis passionnants à relever en 2024. Avec Choose Paris Region, nous continuerons de faire de l'Île-de-France une destination incontournable pour les investisseurs, les touristes et les professionnels du cinéma du monde entier.

Merci à tous.



## Alexandra Dublanche

Vice-Présidente chargée de la Relance, du Développement Économique de l'Attractivité et de l'Innovation de la Région Île-de-France et Présidente de Choose Paris Region



Voilà une nouvelle année qui s'achève pour l'agence. Ce fut une année où nous avons poursuivi nos projets de fond mais aussi l'année d'une fusion d'ampleur, marqueur d'une volonté de créer toujours plus de cohérence dans nos actions en faveur de l'attractivité.

Les résultats sont bons : l'Ile-de-France est de nouveau pour le Financial Times la région avec la meilleure stratégie d'attractivité, les nombres d'investissements étrangers, de visiteurs et de tournages poursuivent leur hausse. Ces succès sont le fruit d'un travail d'équipe exceptionnel et de long terme et de la collaboration étroite avec nos partenaires publics et privés.

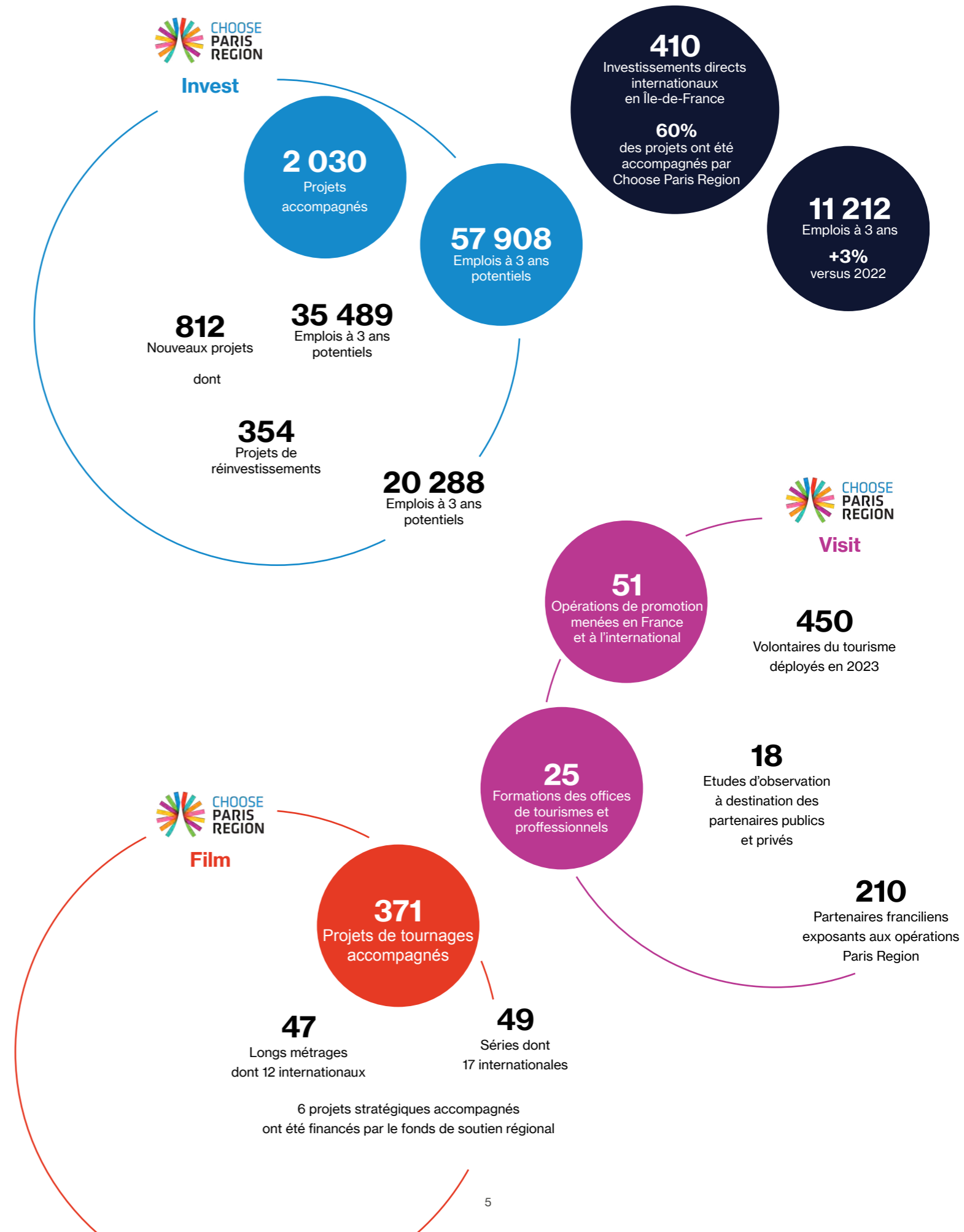
Pour 2024, notre objectif est de consolider ces acquis tout en poursuivant notre engagement en faveur de l'innovation, du développement durable et de la réindustrialisation. Nous devons continuer de nous mobiliser car le contexte international est chahuté et les nouveaux projets, les nouvelles technologies, les transformations de la manière dont se visitent nos territoires et dont ils sont mis en valeur dans les films et séries, vont jouer un rôle décisif dans notre capacité à assurer le développement à long terme de nos territoires dans le sens souhaité par les élus et les habitants. Nous continuerons ainsi à soutenir les projets innovants, à promouvoir notre destination auprès des publics cibles et à renforcer nos liens avec les acteurs clés de l'écosystème régional.

Ensemble, mettons le cap sur 2024 avec dynamisme et enthousiasme !



**Lionel Grotto**

Directeur Général de Choose Paris Region



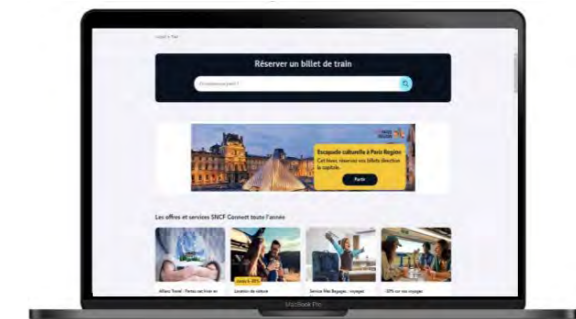




Stade de France. © Choose Paris Region



© Atout France / Cédric Helsly







# L'Île-de-France, une ambition pour l'avenir

Paris Region, désignée Région Européenne du Futur en 2023 et région la plus attractive pour les investissements étrangers par fDi Intelligence, la division «Investissements étrangers» du Financial Times

Des projets d'infrastructures et de renouvellement urbains tournés vers le futur, héritages des grands événements internationaux en Ile-de-France : Coupe du Monde de Rugby, Jeux olympiques et paralympiques de 2024... offrant des opportunités exceptionnelles aux entreprises pour expérimenter leurs solutions.



# Une agence engagée

Aujourd'hui, nos sociétés font face à une multitude de défis cruciaux, allant de la transition énergétique à la lutte contre le changement climatique, en passant par la gestion de ressources de plus en plus rares et la préservation de notre souveraineté économique. Choose Paris Region se positionne, dans ce contexte, comme un outil stratégique au service de l'ensemble des acteurs du territoire, en mobilisant son expertise pour construire une région conciliant économie, durabilité et résilience.

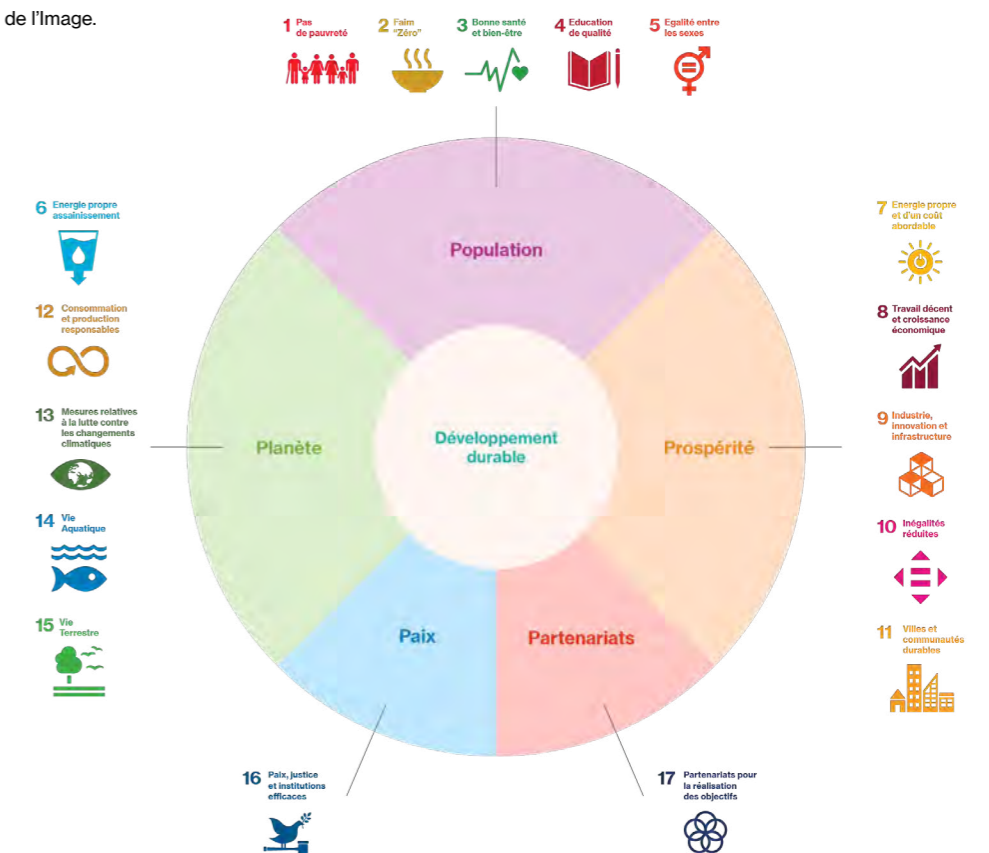
## Concilier économie, durabilité et résilience

Chaque année, Choose Paris Region renforce son engagement envers ces enjeux majeurs et se distingue à différents niveaux pour assurer une orientation plus durable des projets soutenus. Depuis 2020, l'agence s'efforce continuellement d'améliorer sa démarche de notation d'impact des projets d'investissements étrangers, en s'appuyant sur les 17 Objectifs de Développement Durable (ODD) des Nations Unies, afin de renforcer l'intégration de ces enjeux dans les actions de prospection et d'accompagnement. Cette année, ces efforts se concrétisent notamment par la mise en place de revues de projet Impact, l'organisation de webinaires sur le handicap, ainsi qu'une participation accrue à des salons spécifiques.

Enfin, Choose Paris Region s'investit dans le tourisme durable en accompagnant les professionnels du secteur vers des pratiques plus inclusives et plus respectueuses de l'environnement. Cela se traduit par des actions de sensibilisation, de formation, et le développement de nouvelles offres intégrant des itinéraires à vélo tels que la Scandibérique, des parcours nature comme dans l'offre des 150 ans de l'impressionnisme, ainsi que des parcours accessibles aux personnes en situation de handicap.

En tant que membre fondateur de l'association Ecoprod depuis 2009, l'agence joue un rôle essentiel dans l'accompagnement de la filière image vers une approche plus écologique. Son engagement se manifeste notamment par la promotion de bonnes pratiques et de solutions innovantes durables, la rédaction de guides, et la sensibilisation des professionnels de l'image.

### OBJECTIFS DE DÉVELOPPEMENT DURABLE



Les objectifs développement durable de l'ONU donnent la feuille de route pour parvenir à un avenir plus durable et inclusif selon les 5 Piliers : Populations, Planète, Prospérité, Paix, Partenariats.



## L'impact au coeur de l'expérience 360° de Paris Region

En 2023, Choose Paris Region affirme sa volonté de développer une stratégie Impact globale, commune à toutes ses activités Invest, Visit, Film, Work & Live. Cette orientation se matérialise à travers plusieurs initiatives :

- La réalisation du bilan carbone de l'agence, permettant d'identifier des pistes d'amélioration et de construire un plan d'action pour l'année 2024.
- La mise en place d'une politique d'achats responsables.
- Le renforcement de la sensibilisation et de la montée en compétence des collaborateurs à travers des interventions collectives ou individuelles.
- La création d'un groupe de travail transversal dédié à l'élaboration la stratégie Impact.

Pour 2024, Choose Paris Region intègre officiellement la Responsabilité parmi ses valeurs fondamentales. Cette période à venir sera marquée par la mise en œuvre concrète de la stratégie Impact, avec pour objectif l'alignement de l'ensemble de ses activités avec les ODD.



ECOCEM est une entreprise franco-irlandaise spécialiste de la production de ciment très bas carbone. Présente en France depuis 2007 suite à une joint-venture avec Arcelor Mittal, la société a implanté son centre de R&D mondial à Champlan (Essonne). Elle a mis en place un circuit d'économie circulaire permettant de produire un substitut au ciment, à partir d'un coproduit de la sidérurgie, qui émet 8 fois moins de gaz à effet de serre que le ciment traditionnel. Cela permet de produire des bétons bas carbone à très haute performance.

Cette technologie a été utilisée dans la construction du Village des athlètes pour les Jeux Olympiques et Paralympiques 2024, contribuant aux efforts de réduction de l'empreinte carbone des jeux fixés par l'équipe de Paris 2024. Son ciment est également utilisé dans la composition des voussoirs (éléments de paroi) des tunnels sur le chantier du Grand Paris Express. Enfin, Ecocem développe la technologie ACT, qui permet de décarboner le ciment de 50% d'ici 2030.







# Penser l'attractivité de demain

En cette ère marquée par une concurrence mondiale accrue pour attirer les investissements, les talents et les visiteurs, Choose Paris Region s'affirme comme un acteur clé dans la promotion de la région comme destination de choix. À travers un engagement résolu et une vision stratégique, notre agence s'inscrit au cœur de la dynamique régionale, contribuant à façonner l'attractivité de demain.

En tant que détenteur et producteur de données essentielles sur nos activités et le territoire régional, Choose Paris Region se positionne comme un véritable moteur de l'intelligence stratégique. Notre ambition réside dans la création de renseignements tactiques et stratégiques à haute valeur ajoutée, destinés à éclairer nos partenaires locaux et à guider les décisions des acteurs clés de notre écosystème.

Dans cette optique, nous nous engageons à fournir une analyse approfondie des enjeux d'attractivité, en identifiant les défis à relever tant au niveau régional que national. Notre objectif reste d'améliorer l'attractivité de la région pour chaque public cible, en mettant à disposition des informations pertinentes et en favorisant une circulation fluide de ces données au sein de l'écosystème public régional.

En 2023, nous avons consolidé nos efforts en révisant le bilan des investissements étrangers, alignant ainsi notre action sur la nouvelle stratégie économique régionale «Impact 2028». Cette approche holistique nous permet d'évaluer de manière exhaustive les retombées des projets

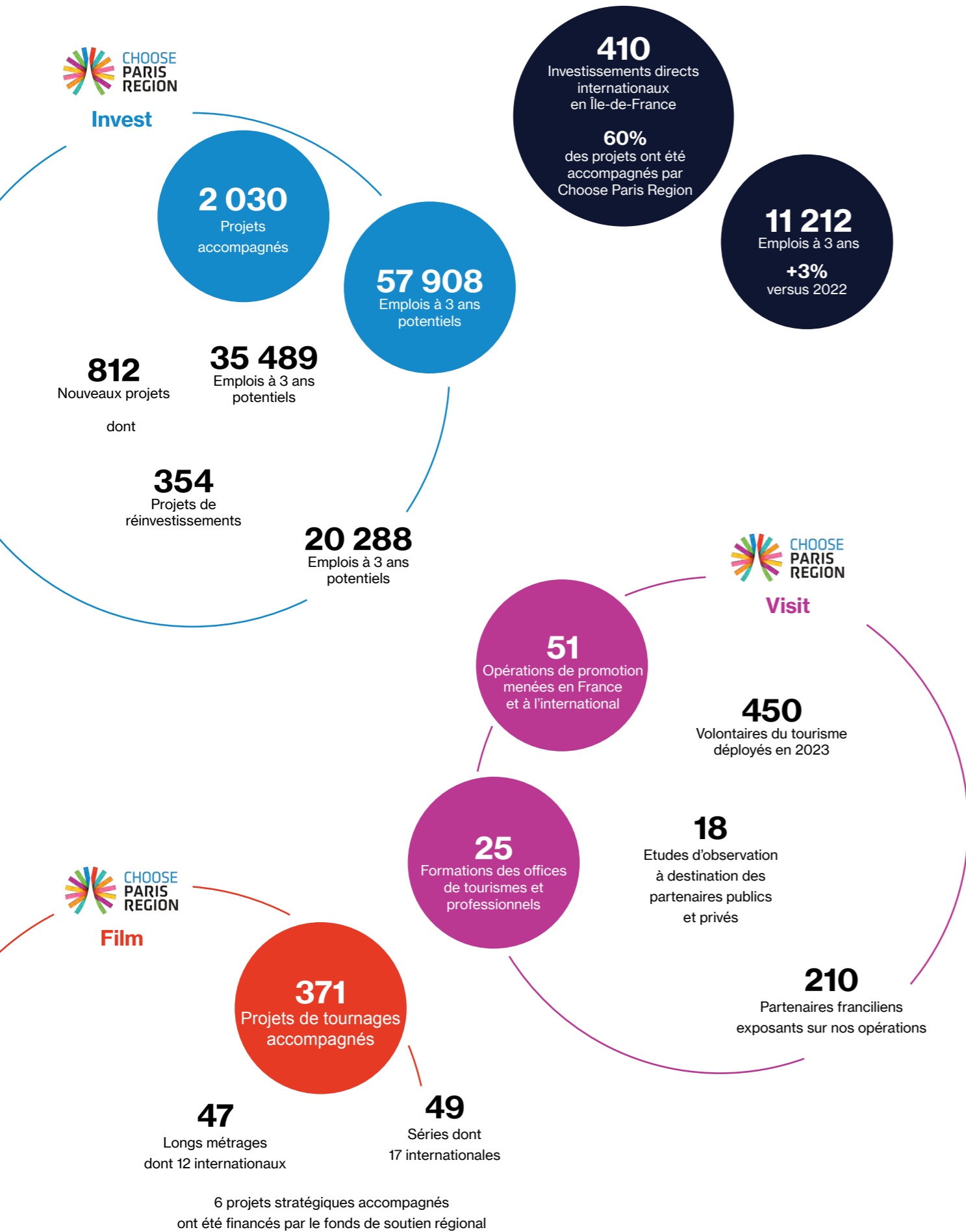
d'investissement, allant des conséquences directes et indirectes des implantations d'entreprises étrangères à la création d'emplois et à la stimulation de l'économie locale.

Par ailleurs, dans le domaine de l'industrie de l'image, Choose Paris Region a franchi une étape importante en mettant en place l'Observatoire Film Paris Region. Cette initiative, menée en collaboration avec des partenaires clés tels que le Centre national du cinéma et de l'image animée (CNC) et le fonds de soutien de la Région Île-de-France, vise à quantifier et à valoriser l'activité cinématographique dans la région. En participant activement à des études telles que l'enquête Audiens sur l'emploi dans la filière image en France, nous renforçons notre position en tant qu'acteur influent dans ce secteur en plein essor.

Ainsi, dans un contexte où l'attractivité régionale revêt une importance capitale, Choose Paris Region s'engage résolument à anticiper les défis de demain et à façonner un avenir où notre région se positionne comme une destination de référence, tant sur la scène nationale qu'internationale.







## La région Île-de-France confirme sa place de capitale de l'Europe et son rayonnement à l'échelle internationale

En 2023, les retombées économiques sur le territoire confirment l'influence de la destination, avec 410 investissements directs internationaux créant plus de 32 000 emplois (+ 4%), 47,5 millions de touristes accueillis (+ 8%) et 10 745 jours de tournages recensés (représentant 70% des jours de tournages en France).

Le maintien du niveau d'investissements est d'autant plus remarquable qu'on observe un repli marqué de l'investissement international dans les pays européens selon le dernier rapport de la CNUCED publié en janvier 2024. L'Île-de-France a réussi à faire preuve de résilience, à conserver la confiance des investisseurs et à maintenir son niveau d'attractivité.

Au-delà du rayonnement de Paris, c'est toute l'Île-de-France qui bénéficie de cette attractivité avec près de 40% des flux d'investissement et de tourisme qui se situent hors Paris.

En matière de transition environnementale et énergétique, Choose Paris Region met l'impact au cœur de sa stratégie et est précurseur depuis près de 3 ans dans la notation des projets d'investissements au regard des Objectifs de Développement Durable de l'ONU. Ainsi, la région dénombre près d'un tiers d'investissements directs internationaux à impact positif en 2023 dans les domaines de la transition environnementale et sociale (en progression de 5 points par rapport à 2022), ce qui représente 34% des emplois à 3 ans.

L'Île-de-France a accueilli 25,9 millions de touristes français, soit une croissance de 5% par rapport à 2022, et 21,6

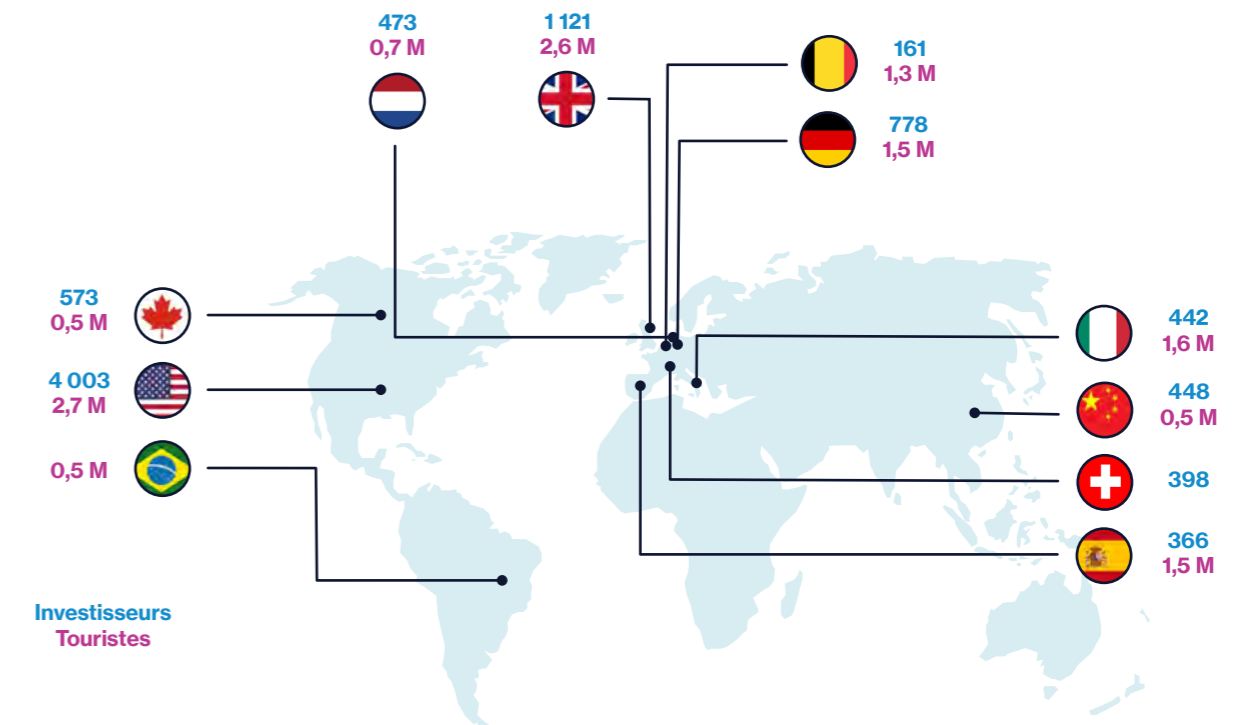
millions de touristes internationaux, soit un bond de 11% par rapport à 2022 (-3% vs. 2019).

Si la clientèle américaine demeure le principal marché touristique de la région (2,7 millions), les clientèles européennes ont continué à affluer, avec 2,6 millions de touristes britanniques mais aussi des touristes italiens, allemands, espagnols, belges et néerlandais. La fréquentation hôtelière a connu un rebond de 5% par rapport à 2022 avec 70 millions de nuitées enregistrées et atteint progressivement les niveaux de fréquentation de la même période en 2019.

Le tourisme d'affaires est également générateur d'investissements étrangers, Paris étant l'une des premières destinations mondiales pour l'accueil de foires, salons et congrès internationaux, avec chaque année près de 450 salons, 110 000 entreprises (dont 30% d'entreprises étrangères) et plus de 9 millions de visiteurs.

En 2023, l'agence a référencé 260 nouveaux décors franciliens dont la majorité en petite et grande couronne (pour un total de près de 2 400 fiches décors) et a accompagné 372 projets (vs. 368 en 2022) dont 48 long-métrages de cinéma (idem 2022) et 76 séries et unitaires audiovisuels, (+ 38%), avec une hausse de 27% des projets internationaux par rapport à 2022. Avec près de 7 700 entreprises prestataires et 171 000 professionnels (+6%), l'Île-de-France confirme sa forte attractivité avec 10 745 jours de tournage soit 70% des jours de tournage en France.

### Principaux pays investisseurs (en nombre d'emplois) et touristiques pour l'Île-de-France en 2023







Film



Visit



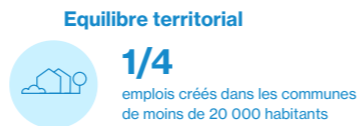
Principales nationalités



Invest



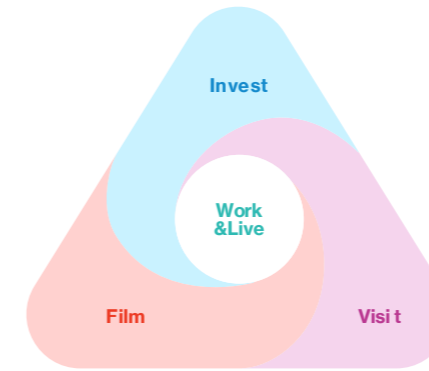
Principaux investisseurs en termes d'emplois



Work&Live



# Choose Paris Region, guichet unique de la région auprès des investisseurs, des touristes, des producteurs d'images et des talents internationaux



Choose Paris Region dynamise l'attractivité de la région Île-de-France en conjuguant ses forces pour accueillir les investisseurs, les touristes, les producteurs d'images et les talents du monde entier. Ses 4 piliers se nourrissent les uns les autres et permettent d'assurer un rayonnement constant.

## OBJECTIFS DE DÉVELOPPEMENT DURABLE



En 2023, l'agence constate qu'un tiers des investissements étrangers implantés en Île-de-France ont un impact positif au regard des Objectifs de Développement Durable (ODD) de l'Organisation des Nations Unies, soit une augmentation de 20% par rapport à l'année précédente.

Les contributions positives des projets aux ODD se répartissent comme suit :

- 42% concernent la Prospérité mettant l'accent principalement sur la résilience du territoire, la transition énergétique et le développement de villes durables.
- 40% sont en relation avec la Planète, se concentrant sur des questions de décarbonation des activités, ainsi que de préservation des ressources par l'économie circulaire et la réduction des consommations.
- 12% s'intéressent aux Populations, dont quasiment la moitié sont liées à des projets dans le secteur de la santé.
- 5% touchent au pilier Paix en adressant des problématiques de cybersécurité et de lutte contre la contrefaçon
- 1% relèvent des Partenariats et correspondent surtout à des projets d'organisations internationales



## Veille et intelligence économique

Choose Paris Region réalise un travail de veille et d'intelligence économique au service de l'attractivité de la région Île-de-France.

### Paris Region

Facts & Figures 2024



Paris Region Facts and Figures 2024, coproduction avec la CCI Paris Ile-de-France et l'Institut Paris Region.

Quelques exemples ci-dessous :

- stratégies de veille et alertes personnalisées en lien avec les thématiques suivies par l'Agence et ses collaborateurs ;
- focus (Attractivité, entreprises internationales, Brexit, ...)
- identification d'entreprises internationales à prospecter (ex : entreprises internationales venant de lever des fonds importants, participants à des salons professionnels, ...), de journalistes et d'influenceurs ;
- observatoire des investissements internationaux, notamment en lien avec le Brexit, qui permet de détecter les implantations en Île-de-France et des prospects ;
- réalisation du Bilan des investissements étrangers en lien avec Business France ;
- à des fins d'information, mais aussi de lobbying et positionnement de l'Île-de-France : suivi des études et enquêtes concernant l'attractivité et les classements internationaux, et participation au travers de réponses aux enquêtes ;
- élaboration d'argumentaires et présentations sur les atouts de la région, avec des focus sur la comparaison avec les autres régions européennes ou sur la présence des communautés internationales en Île-de-France ;
- coproduction de la publication Paris Region Facts and Figures avec l'Institut Paris Region et la CCI Paris Ile-de-France ;
- réalisation d'une publication commune avec le Crocis et la CCI Paris Ile-de-France concernant les mobilités touristiques en Île-de-France en termes de dessertes aériennes et ferroviaires et de nouveaux projets de transports pour améliorer la gestion des flux. Ces différents aspects ont été comparés à ceux des autres métropoles internationales ;
- réalisation de fiches marchés (Australie, Japon, Inde ...)
- mesure de l'impact économique et touristique de la Coupe du Monde de Rugby 2023 ;
- etc.

## Global Cities Investment Monitor 2023



A l'occasion des Assises de l'Attractivité 2023, Choose Paris Region et Paris-Île de France Capitale Économique ont présenté les résultats du Global Cities Investment Monitor, étude réalisée depuis 14 ans, en partenariat avec Opinion Way.

En 2022, la métropole parisienne est la 4e destination mondiale en nombre de projets d'investissements directs étrangers (IDE), derrière Dubaï, Londres et Singapour. Une enquête OpinionWay menée auprès de 200 investisseurs internationaux complète cette étude, révélant que Paris est spontanément citée parmi les trois métropoles les plus attractives pour 50% des investisseurs interrogés, devant New York (44%) et Londres (36%).

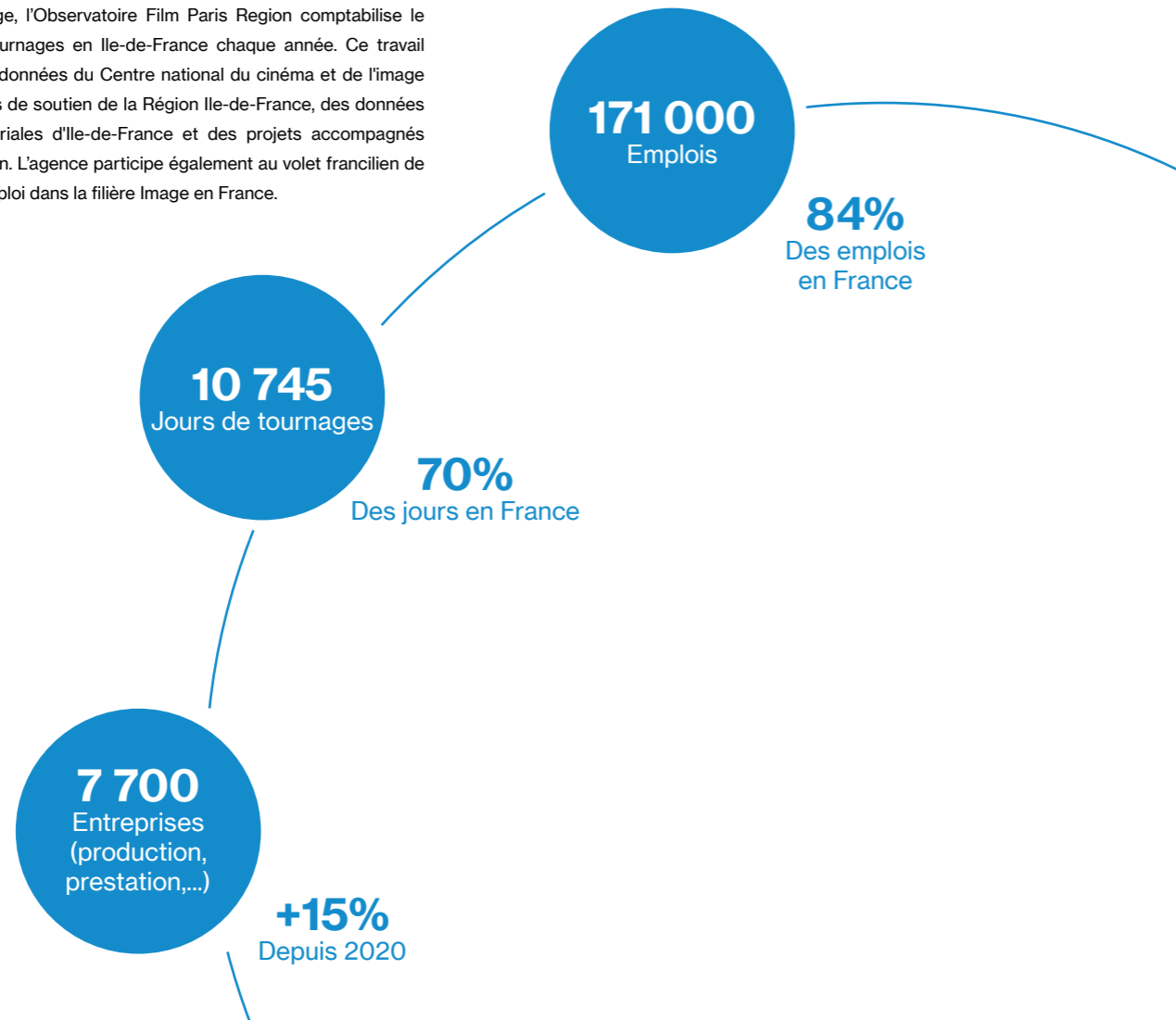
Classée parmi les destinations les plus attractives pour les investisseurs, les touristes et les talents, Paris Île-de-France se distingue par son dynamisme économique, son riche patrimoine culturel, et son excellence en matière d'innovation.





## Observatoire Film Paris Region

Sur l'industrie de l'image, l'Observatoire Film Paris Region comptabilise le nombre de jours de tournages en Ile-de-France chaque année. Ce travail est réalisé à partir des données du Centre national du cinéma et de l'image animée (CNC), du fonds de soutien de la Région Ile-de-France, des données des collectivités territoriales d'Ile-de-France et des projets accompagnés par Choose Paris Region. L'agence participe également au volet francilien de l'étude Audiens sur l'emploi dans la filière Image en France.



## Etudes et informations pour les acteurs du tourisme : observer les flux des visiteurs, piloter et définir des stratégies

Choose Paris Region a une forte expertise sur la donnée touristique. Les principales actions menées dans ce domaine sont :

- La mesure de la fréquentation touristique du territoire à travers l'estimation du nombre de séjours et de nuitées touristiques, de la fréquentation des hébergements ou de celle des sites culturels et de loisirs
- La connaissance des caractéristiques et comportements des clientèles des territoires via des enquêtes de profils, pratiques et satisfaction
- L'estimation des retombées économiques pour les territoires via l'estimation des dépenses et de la consommation touristique, du nombre d'emplois touristiques, de l'impact économique des événements sportifs ou culturels
- La mesure de l'attractivité, l'image et la notoriété des territoire via des études spécifiques, de la veille et du benchmarking

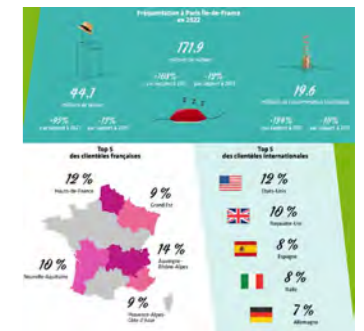
Plusieurs outils d'observation et d'études ont été développés au fil des années :

- Le dispositif permanent d'enquêtes « Avion – Train – Route » (dit ATR) permet de disposer d'une vision complète et constamment actualisée du marché touristique francilien. Il constitue le socle de l'observation touristique en Ile-de-France. Tous les ans, plus de 26 000 touristes sont interrogés dans le cadre de cette enquête. Ces résultats, qui offrent une vision exhaustive de la demande touristique à Paris Ile-de-France, font l'objet de nombreuses analyses et publications destinées aux professionnels et décideurs politiques de la région. Ces analyses permettent de mieux définir les stratégies marketing et commerciales des acteurs privés, en s'appuyant sur des données objectives concernant les pratiques en matière de consommation touristique. Elles servent également aux collectivités territoriales (OT, CDT) dans l'élaboration de leurs stratégies touristiques et de loisirs.
- L'enquête de fréquentation hôtelière (INSEE) qui permet de mesurer les performances des établissements hôteliers par département et par EPCI
- Le suivi des performances des logements saisonniers (AirDna) qui fournit des indicateurs par département et par EPCI sur l'activité de ces hébergements de plus en plus recherchés par les touristes
- Flux Vision Tourisme (Orange Business Services) qui offre des informations fines à l'échelle journalière sur la fréquentation et les déplacements touristiques avec une vision sur des zones géographiques à périmètre variable
- Le suivi des réservations et capacités aériennes (Forward Keys) et le suivi des réservations hôtelières (D-Edge Hospitality Solutions) qui indiquent les tendances à venir à court et moyen-terme.

En 2023, les résultats de ces enquêtes ont fait l'objet de nombreuses publications :

- Bilan de l'activité touristique
- Repères de l'activité touristique
- Article corédigé avec la CCIP sur les mobilités touristiques en Ile-de-France
- Préparation de la matinale « Le panorama de l'activité touristique à Paris Ile-de-France ».
- Réalisation d'un bilan touristique de la Coupe du Monde de rugby.

Le principal vecteur de diffusion de ces résultats est le portail professionnel <https://pro.visitparisregion.com> sur lequel sont proposées de nombreuses analyses et publications. D'autres analyses personnalisées en fonction des besoins spécifiques sont régulièrement transmises à des partenaires ou à des investisseurs.





# Renforcer l'offre d'attractivité

Au cœur d'un environnement en constante évolution, où les défis de l'attractivité territoriale se conjuguent avec les aspirations croissantes à la durabilité et à la résilience, Choose Paris Region s'affirme comme un acteur majeur dans le renforcement de l'offre d'attractivité de la région Île-de-France. En synergie avec l'écosystème régional, notre agence œuvre à mobiliser les acteurs publics et privés autour d'une vision collective visant à élaborer des stratégies et des actions concertées.

## Renforcer l'offre d'attractivité : une vision partagée pour un bâtir l'avenir

En tant qu'animateur d'un collectif d'attractivité, Choose Paris Region mobilise les acteurs clés du territoire pour améliorer l'accueil et l'offre destinés à chaque segment cible. Intégrant les outils de digitalisation pour optimiser les parcours clients, nous soutenons également les collectivités, acteurs territoriaux et professionnels dans la définition de stratégies d'attraction adaptées.

## Les Jeux Olympiques et Paralympiques de Paris 2024 : un levier d'opportunités

Les Jeux Olympiques et Paralympiques de Paris 2024 jouent un rôle crucial dans notre stratégie d'attractivité. Depuis l'attribution de l'événement en 2017, Choose Paris Region a observé une augmentation significative des projets d'investissements étrangers liés à cet événement. 110 investissements directs étrangers ont été gagnés pour l'Île-de-France, correspondant à la création de près de 4 000 emplois à trois ans, répartis entre créations d'entreprises, partenariats commerciaux et projets d'extension.

Les Jeux offrent une multitude d'opportunités pour les entreprises, qu'il s'agisse de contribuer à l'organisation de l'événement, de capitaliser sur les opportunités de développement générées par l'affluence massive de visiteurs ou encore de profiter de la couverture médiatique mondiale.

Dans ce contexte, Choose Paris Region et son réseau de prestataires de services dédiés répondent aux besoins spécifiques des entreprises, offrant des solutions sur mesure telles que le recrutement, les formalités d'immigration, le logement, les problématiques douanières et la formation linguistique.

## Stimuler l'industrie cinématographique : diversification et innovation

L'Île-de-France demeure une destination prisée pour les tournages, pour autant il reste essentiel de diversifier l'offre cinématographique et audiovisuelle sur l'ensemble du territoire. Ainsi, Choose Paris Region enrichit la base de données des décors disponibles et à collabore étroitement avec les collectivités locales pour identifier de nouveaux lieux de tournage.

## Favoriser le tourisme durable : une approche collaborative pour une expérience unique

Dans le domaine du tourisme, Choose Paris Region apporte une expertise en ingénierie touristique, favorisant une approche collaborative et coordonnée pour optimiser l'attractivité régionale. Cette démarche collective revêt une importance cruciale dans un contexte où la complexité institutionnelle nécessite une action concertée pour maximiser l'efficacité des initiatives, pour améliorer la qualité de l'accueil des visiteurs et garantir une expérience 360° d'exception.

En 2023, notre engagement en faveur du renforcement de l'offre d'attractivité régionale se traduit par une série d'initiatives ambitieuses, allant de la création de groupes de travail thématiques à l'organisation d'événements professionnels de grande envergure. À travers ces actions, Choose Paris Region s'engage à consolider la position de la région Île-de-France comme une destination de choix, tout en anticipant les défis et en saisissant les opportunités pour façonner l'avenir de notre territoire.



# Comité des territoires : agir collectivement pour accroître l'attractivité de la région Île-de-France



Le Comité des territoires constitue l'outil de coordination des acteurs publics franciliens qui agissent en faveur de l'attractivité régionale. À la suite de la fusion avec le CRT, le Comité des territoires rassemble les acteurs publics du développement économique, du tourisme et de la filière image. C'est aujourd'hui une communauté de plus de 600 personnes qui représentent plus de 120 acteurs publics dont :

- Les collectivités territoriales, à l'échelle des EPCI
- Les organismes publics ou parapublics avec un fort volet territorial dans leurs actions : Etablissements publics d'aménagement, Société du Grand Paris, HAROPA, Grand Paris Aménagement, Etablissement public foncier d'Île-de-France, pôles de compétitivité, Institut d'aménagement et d'urbanisme, Comité régional du tourisme
- Les grands acteurs du développement économique et de l'attractivité : Préfecture de Paris et d'Île-de-France, Business France, Chambre de commerce et d'industrie Paris Île-de-France
- Les acteurs dont la mission est l'attractivité : Paris Ile-de-France Capitale Economique, Paris Europlace, etc
- Les acteurs de la promotion touristique et du patrimoine : offices du tourisme, Comités Départementaux du Tourisme, musées, châteaux, etc.

Le Comité des territoires est d'une part un lieu d'échange, de partage d'expériences et d'identification des enjeux clés liés à l'attractivité de Paris Region. Le plan de promotion et prospection des partenaires franciliens (P4F) est un plan d'action commun pour une présence et une prospection coordonnées sur les salons et événements internationaux pour prospecter et faire rayonner l'Île-de-France et ses territoires.



Plus de 20 rencontres de travail ont été organisées en 2023 :

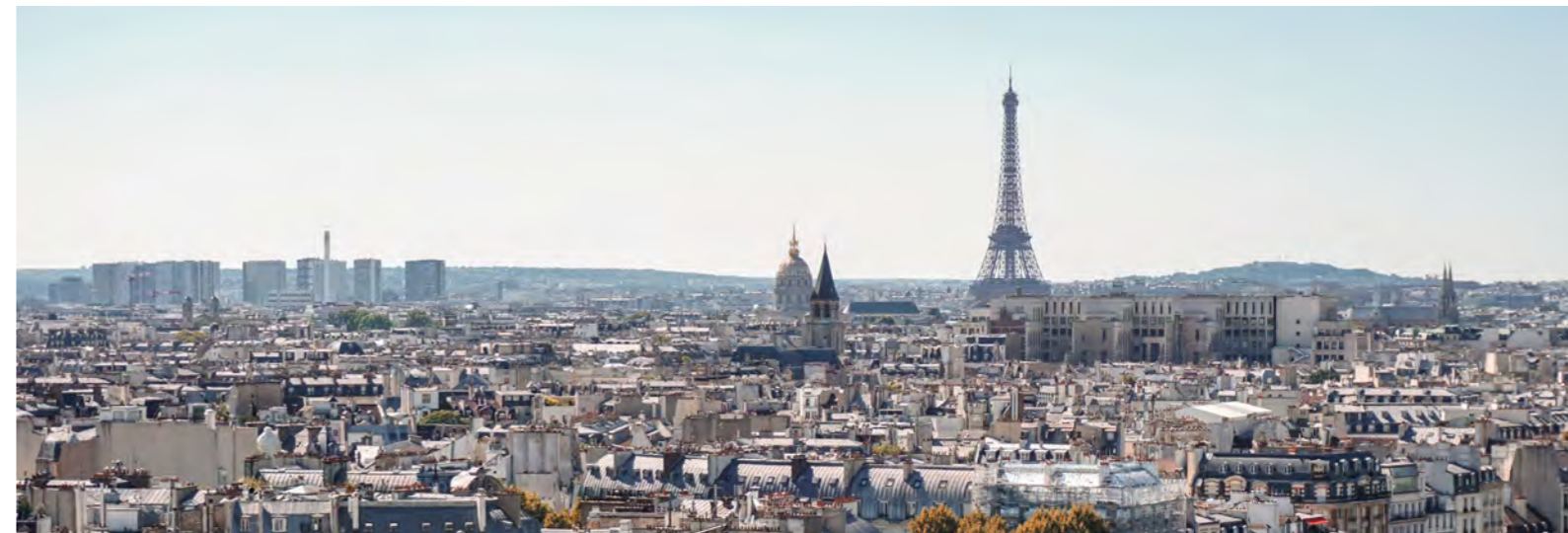
- 1 session du Comité des territoires dédiée aux élus a été organisée le 12 juin sous la présidence d'Alexandra Dublanche. Elle a réuni plus de 70 personnes et une quinzaine d'élus.
- 1 première réunion du Comité de Pilotage Transverse aux acteurs du développement économique et du tourisme a eu lieu le 15 décembre. Elle a réuni plus de 75 organisations et une centaine de personnes. Cela a permis de présenter la nouvelle agence fusionnée, ses missions et d'échanger sur les synergies à construire entre développement économique et tourisme, notamment à la veille des JOP.
- 1 séance du Comité des territoires dédiée à la filière Image a rassemblé plus de 60 participants, le 13 septembre. La tenue de réunions régulières pour renforcer le réseau francilien des référents tournages a été annoncée à cette occasion.
- De nombreuses réunions ont eu lieu pour concrétiser chaque opération du plan de promotion et de prospection des partenaires franciliens (P4F) 2023. La démarche du P4F a permis de mobiliser 36 partenaires dans 15 actions opérationnelles, dont 7 actions co-financées (Smart City Expo, BIO US, Global Sport Week, Web Summit, Quantum.Tech, Vivatech, Your financial hub in Europe) et de déployer plus de 60 partenariats.
- 1 séance du Comité des territoires dédiée à la filière Image a rassemblé plus de 60 participants, le 13 septembre. La tenue de réunions régulières pour renforcer le réseau francilien des référents tournages a été annoncée à cette occasion.
- De nombreuses réunions ont eu lieu pour concrétiser chaque opération du plan de promotion et de prospection des partenaires franciliens (P4F) 2023. La démarche du P4F a permis de mobiliser 36 partenaires dans 15 actions opérationnelles, dont 7 actions co-financées (Smart City Expo, BIO US, Global Sport Week, Web Summit, Quantum.Tech, Vivatech, Your financial hub in Europe) et de déployer plus de 60 partenariats.



120 Acteurs publics

20 Rencontres en 2023

36 Partenaires mobilisés pour le P4F





## Renforcer l'offre des filières stratégiques à travers les Clubs

En 2023, l'agence a participé activement à l'animation de sujets, thématiques ou de filières prioritaires à travers des événements professionnels et la structuration de clubs qui rassemblent des communautés locales pour renforcer l'offre des différentes filières en Île-de-France. Ces clubs rassemblent des dirigeants d'entreprises internationales et sont des espaces d'échanges, favorisant la collaboration, l'innovation et la croissance collective.

### Club des Directeurs de Laboratoires d'IA

À travers 3 à 4 réunions annuelles, le Club des Directeurs de Laboratoires d'IA s'est affirmé comme un lieu de convergence à la fois formel et informel. Ces dirigeants se rassemblent pour explorer des sujets collaboratifs. Le partage d'expériences entre pairs crée une atmosphère propice aux échanges.

### Sensibiliser à la thématique de l'inclusion

Deux sessions de sensibilisation à l'inclusion ont été organisées en partenariat avec la Région Île-de-France. 20 Directeurs des Ressources Humaines étaient rassemblés pour échanger sur cette thématique cruciale, soulignant l'engagement de nos membres envers des pratiques RH éthiques et inclusives. Les échanges dynamiques ont renforcé notre vision collective d'un monde professionnel diversifié et égalitaire.

### Rassemblement Annuel des Leaders de la Santé

Chaque année, 20 Présidents, CEO et Directeurs des Affaires Publiques dans le domaine de la santé convergent pour discuter des enjeux cruciaux du secteur. Les thématiques de ces rencontres offrent une perspective régionale et globale, stimulant des initiatives telles que celles de Medicen. Les 12 000 impressions sur nos comptes LinkedIn attestent de l'impact et de la pertinence de ces échanges.

### Session de Benchmark au River Dating pour le Club Fluvial

Une récente session de benchmark a été l'occasion pour l'équipe dédiée de rencontrer toutes les parties prenantes impliquées dans ce secteur.

### Club des Directeurs d'Entreprises Allemandes

Unissant 15 directeurs d'entreprises allemandes, ce club a orchestré une séance de networking suivie d'une session de présentation à Station F. Cette rencontre novatrice a permis de fusionner les mondes des dirigeants et des startupper. La séance de networking, a renforcé les liens et les opportunités d'affaires entre les participants.

### Club Finance Internationale

Dans un contexte de changements majeurs liés au Brexit, ce club a émergé comme un véritable catalyseur d'échange et de coopération. Les 12 CEOs partagent activement contacts, informations et idées, renforçant ainsi leur positionnement individuel et collectif dans un paysage financier en mutation rapide. La solidarité affichée par ces leaders a également trouvé son expression dans des efforts conjoints visant à favoriser Paris en tant que hub financier de choix dans leurs structures respectives. Cette initiative reflète non seulement l'importance de la collaboration internationale dans des périodes de changements significatifs, mais également la pertinence de nos clubs de dirigeants en tant que moteurs d'influence et d'adaptation aux enjeux économiques majeurs. En unissant leurs forces, ces CEOs démontrent la puissance de la coopération dans la gestion des défis complexes du monde des affaires contemporain.

Ces clubs illustrent notre engagement continu envers l'excellence, la diversité et l'innovation. En les intégrant dans notre réseau de dirigeants, nous renforçons notre capacité collective à anticiper les défis, à saisir les opportunités et à bâtir un avenir prospère pour les industries concernées.



### Club des Prescripteurs Santé

Il rassemble et mobilise les acteurs clés qui contribuent à l'attractivité du secteur de la santé en Île-de-France. L'objectif principal est d'identifier collectivement les besoins de l'écosystème, de réfléchir à l'attractivité future et de mettre en place des actions communes pour renforcer cette attractivité. Au cours des réunions trimestrielles, les membres partagent leur vision de l'écosystème, discutent de ses atouts, mais aussi des obstacles à son développement, et réfléchissent à des solutions. Ces rencontres sont l'occasion d'échanger sur les besoins en compétences et en technologies nécessaires pour le développement local ou pour attirer ces ressources en Île-de-France. Les membres consolident des arguments d'attractivité, réfléchissent à des actions communes pour accroître la visibilité internationale et discutent de l'accompagnement d'opportunités étrangères d'implantation. Ainsi, le Club des Prescripteurs Santé devient un lieu d'échange dynamique où les acteurs clés collaborent activement pour renforcer l'attractivité du secteur de la santé en Île-de-France.

### Club datacenters

Il rassemble des acteurs publics collectivités, la Préfecture de Paris et d'Île-de-France, Enedis, GRDF, RTE, l'Institut Paris Region, et certains opérateurs, avec l'objectif de mieux piloter l'arrivée des datacenters sur le territoire.

### Le Club des prestataires de l'implantation

Ce club rassemble une centaine de partenaires privés référencés sur la « Plateforme Connect » c'est-à-dire des banques, experts comptables, cabinets de recrutement, avocats, agences de relocation, consultants immobiliers, etc.

La réunion de ce réseau très riche permet d'être au plus proche des difficultés concrètes que rencontrent des entreprises qui s'implantent en Île-de-France et d'imaginer ensemble des actions de communication, de sourcer des projets, d'imaginer de nouvelles offres, etc. La plateforme elle-même est présentée plus en détail dans la partie dédiée à la digitalisation de l'accompagnement plus bas.



## L'Île-de-France sous le feu des projecteurs : Enjeux, impact et mobilisation à l'occasion des grands événements sportifs



Le 28 novembre s'est tenue la 4<sup>ème</sup> édition des Assises de l'Attractivité : « L'Île-de-France sous le feu des projecteurs : enjeux, impact et mobilisation à l'occasion des grands événements sportifs ». Organisé par Choose Paris Region avec le soutien de la Région Île-de-France et de la Métropole du Grand Paris, ce rendez-vous annuel a rassemblé 90 acteurs publics et privés qui œuvrent en faveur de l'attractivité de l'Île-de-France et de son rayonnement à l'international. Comme les précédentes années, les Assises de l'attractivité ont été l'occasion de livrer les grandes tendances des investissements internationaux dans le monde avec une présentation du Global Cities Investment Monitor mené en partenariat avec Paris Île-de-France Capitale Economique et Opinion Way. Cette édition 2023 des Assises a également été l'occasion d'échanger sur l'impact sur le territoire des grands événements sportifs et culturels tels que la Coupe du Monde de Rugby 2023, les Jeux Olympiques 2024 et les 150 ans de l'impressionnisme à venir : impact en termes de retombées économiques, d'opportunités nouvelles pour des entreprises innovantes franciliennes et internationales mais aussi en termes d'image.

90 Acteurs publics et privés



## Des services digitaux qui complètent l'action d'accompagnement



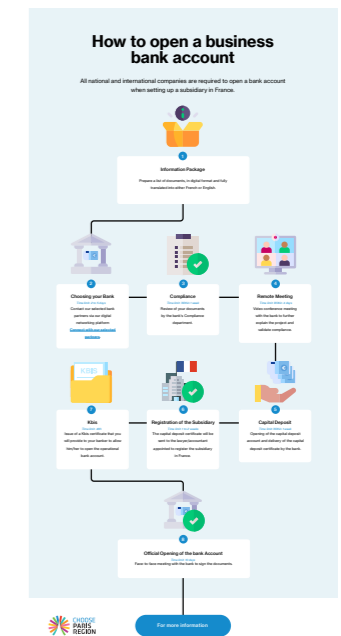
En 2023, Choose Paris Region a continué à mettre en place des services digitaux pour renforcer et faciliter la mise en relation entre investisseurs internationaux et partenaires privés franciliens, facteur clé de succès pour tout projet d'implantation ou de réinvestissement. Notre plateforme « Connect with our selected partners » de mise en relation entre investisseurs internationaux et partenaires privés fullweb et accessible depuis le site Internet de l'agence compte aujourd'hui plus de 80 prestataires privés (banques, cabinets de recrutement, d'avocats, agences de relocation, consultants immobiliers, agence de communication etc.) qui ont été sélectionnés pour accompagner en collectif les projets d'investissement et de réinvestissement.

Ces services digitaux permettent de gagner du temps et complètent l'action d'accompagnement personnalisé. Le CRM de l'agence est également ouvert aux partenaires territoriaux pour renforcer le suivi collectif des projets et a été développé afin de permettre un pilotage en temps réel de la qualité des projets et des besoins spécifiques. Cela permet de prioriser les actions de suivi et de dédier davantage de temps aux projets stratégiques à fort impact. Cette ingénierie de l'agence est renforcée par un partage hebdomadaire des flux de projets entrants vers 60 partenaires territoriaux, et par des espaces d'échanges digitaux avec ses partenaires sur les projets en cours.

Pour accompagner le développement de la plateforme de mise en relation entre investisseurs internationaux et prestataires « Connect with our selected partners », Choose Paris Region anime ce réseau de partenaires référencés via des temps forts dans l'objectif de :

- créer des opportunités d'affaires ;
- favoriser la co-construction d'argumentaires pour améliorer le parcours clients. Dans ce contexte, nous avons organisé deux événements baptisés "Official partners connect" :
  - un premier événement de Onboarding pour la catégorie solutions immobilières le 21 mars 2023 qui s'est déroulé à la Chambre de commerce Franco-Britannique avec les experts de l'accompagnement des entreprises internationales de Choose Paris Region et les partenaires de l'immobilier pour mieux se connaître et plus travailler ensemble ;
  - Un deuxième événement a été accueilli par notre partenaire référencé de l'immobilier BNP Paribas Real Estate, dans le bâtiment emblématique Metal 57 le 16 septembre 2023. Il a réuni pour la première fois tous les partenaires référencés de la plateforme. A cette occasion, nous avons présenté nos nouveaux partenaires de la catégorie communication. Plus de 100 participants étaient présents.

Ces deux événements ont fait émerger de nombreuses idées qui enrichissent le plan d'actions 2024 et amplifient nos collaborations sur des thématiques autour de l'implantation et l'installation afin de mieux accompagner les entreprises internationales et les talents étrangers.



Ci-dessus un exemple d'infographie sur les étapes à suivre pour l'ouverture d'un compte bancaire professionnel à destination des entreprises internationales. Cette réalisation a été impulsée par l'initiative Choose Europe et co-construite avec nos partenaires bancaires BNP Paribas, CIC et Crédit Agricole et nos partenaires juridiques Afigeo, Delcade Avocats et Grant Thornton.

84 Partenaires

8 873 Visiteurs



## Organisations internationales



Les politiques d'accueil, de rétention et d'accompagnement des organisations internationales constituent un domaine d'action prometteur pour améliorer l'attractivité de la région Île-de-France à destination des talents, entreprises et investisseurs internationaux qui recherchent dans les villes-monde des cadres pour s'épanouir et prospérer.



Pour sa deuxième année, le Club Organisations Internationales (OI), co-fondé avec Paris-Île-de France Capitale Economique a :

- réalisé 3 ateliers techniques, destinés à traiter de problématiques qui touchent au quotidien les OI afin de pouvoir leur apporter des solutions ;
- participé au Club des Expats avec l'AMCHAM le 18 octobre pour favoriser le dialogue et le networking entre organisations internationales ;
- produit une étude d'impact pour évaluer les retombées économiques et d'influence des OI en Île-de-France.

Pour compléter cette offre d'accompagnement, Choose Paris Region accompagne au quotidien les organisations internationales déjà présentes en Île-de-France notamment en les mettant en relation avec son réseau de partenaires et prestataires dédiés à :

- la mobilité internationale ;
- le juridique et l'administratif ;
- le recrutement ;
- la recherche immobilière et foncière ;
- et les services bancaires.

## Partage et échanges des bonnes pratiques de notre territoire

Dans le cadre de notre engagement à promouvoir l'attractivité économique de l'Île-de-France, Choose Paris Region participe activement à des événements et forums internationaux pour échanger sur les bonnes pratiques et les stratégies innovantes en matière d'investissement. En tant que guichet unique pour les investissements internationaux en Île-de-France, nous cherchons continuellement à partager notre expertise et à promouvoir notre territoire auprès d'un public mondial.

Voici quelques-unes des initiatives en 2023 auxquelles nous avons participé :

**Investment Management Exhibition à Francfort :** Nous avons organisé deux prises de parole lors de cet événement majeur. Alexandra Dublanche a ouvert l'événement le 14 septembre avec une présentation sur l'importance de mesurer l'impact des investissements directs internationaux (IDI). Le lendemain, le 15 septembre, Lionel Grotto est intervenu pour approfondir ce sujet crucial.

**Place Marketing Forum à Toulouse :** Nous avons pris part à cet événement organisé par la Chaire Attractivité et Nouveau Management Territorial. Lionel Grotto a participé à une table ronde le 13 avril, où les enjeux et les perspectives à l'échelle métropolitaine ont été discutés en profondeur.

**CNER à Dijon :** Notre présence lors du Forum DEV&CO les 15 et 16 novembre s'est traduite par la coanimation par Lionel Grotto et un expert de EY sur les utilisations et un atelier passionnant sur les utilisations de l'intelligence artificielle générative dans le développement économique, mettant en lumière les nouvelles possibilités offertes par cette technologie émergente.

Ces événements nous offrent une plateforme privilégiée pour partager nos connaissances, établir des partenariats et renforcer notre position au niveau national, européen et mondial en tant qu'acteur clé de l'attractivité économique.

## Cartographie

En 2023, l'agence a continué la construction d'argumentaires de marketing territorial en partenariat avec les collectivités franciliennes pour valoriser leurs atouts auprès de trois cibles : les entreprises qui cherchent à créer ou développer une activité, les talents qui souhaitent s'installer dans la région, et les investisseurs immobiliers. Ces argumentaires présentent des cartographies et détaillent les points clés de l'économie, les industries, les réseaux de transport, les grands projets d'aménagement et les offres immobilières ainsi que les atouts en matière de qualité de vie des territoires. Trois formats sont disponibles : dossiers d'offre pour les clients, pages web pour les internautes, et contenus ultra-interactifs pour les visiteurs des salons tels que le MIPIM, Global Industrie, Vivatech sur une table tactile Itcube.





## Animation de la gouvernance

La gouvernance de l'Agence a de fait évolué suite à la fusion du Comité Régional du Tourisme avec Choose Paris Region en juillet 2023. Après avoir consulté les membres de la gouvernance au cours de l'été 2023 via une enquête sur leurs attentes, une nouvelle grille d'adhésion et une offre de services ont été élaborés pour 2024. La nouvelle grille d'adhésion a été votée en Conseil d'Administration le 21 décembre 2023. Elle est effective depuis le 1er janvier 2024.

La grille d'adhésion 2024 a été pensée par collège (fondateurs et membres de droit, entreprises, territoires, acteurs du développement économique et de l'attractivité, acteurs de la promotion touristique et du patrimoine). L'offre de services qui s'adresse à l'ensemble des collègues est conçue autour de cinq piliers stratégiques : accéder à de la data, de la prospective et de l'expertise, prospecter les cibles internationales, développer un réseau d'affaires, bénéficier d'une visibilité sur les outils de communication de l'agence et agir collectivement sur l'attractivité de la région Ile-de-France.



## Choose Europe



Choose Paris Region avait en 2023 le secrétariat général de Choose Europe, un réseau unique d'agences de promotions des régions et métropoles européennes

Choose Europe, c'est la coopération entre agences d'attractivité européennes, certes en partie concurrentes, mais qui parviennent aussi à unir leurs forces pour promouvoir l'offre européenne en termes d'accueil des investissements, des entreprises et des talents internationaux. Le réseau comprend actuellement les villes et régions métropolitaines d'Amsterdam, Catalogne, Berlin, Copenhague, Francfort, Helsinki, Lyon, Munich, Paris, Riga, Stockholm, Vienne, Varsovie et Zurich.

L'objectif principal est de positionner l'Europe comme un emplacement idéal pour des entreprises en faveur d'un développement durable, sûr et équilibré, alliant performance économique et respect des valeurs humanistes de l'Europe.

En 2023, c'est Choose Paris Region qui coordonnait le réseau Choose Europe. A ce titre, l'agence a notamment organisé la rencontre annuelle des agences, ce qui a donné lieu à une grande richesse d'échanges, sur l'attractivité des villes en Europe. Nous avons accueilli à Paris pendant 3 jours des représentants des agences suivantes : l'amsterdam, Grow, with Warsaw, Invest Stockholm, Berlin Partner, für Wirtschaft und Technologie GmbH, Catalonia Trade & Investment, FrankfurtRheinMain GmbH, International Marketing of the Region Vienna Business Agency, Invest in Greater Rotterdam - The Hague, Greater Zurich Area, ONLYLYON, Helsinki Partners, Copenhagen Capacity, Riga et Oslo Business Region.

Ces échanges ont souligné l'importance de la collaboration entre les villes et les régions pour atteindre nos objectifs communs et répondre aux défis actuels : ESG, attirer les talents, les données et l'essor de l'IA... Pendant leur séjour à Paris, nous avons présenté et fait visiter certains projets d'infrastructure de la région dont le village olympique.

## Un guichet unique pour accompagner les projets d'entreprises liés aux Jeux Olympiques et Paralympiques 2024

Dans le cadre de son accompagnement des entreprises étrangères, Choose Paris Region observe une évolution croissante des projets d'investissements étrangers liés aux Jeux Olympiques et Paralympiques. En effet, depuis la date d'attribution en 2017 de l'organisation des Jeux à la ville de Paris, 110 investissements directs étrangers sont gagnés pour l'Ile-de-France et vont créer 4 000 emplois à 3 ans, répartis en créations d'entreprises (54%), partenariats commerciaux (26%), et projets d'extension (20%).

Les Jeux Olympiques et Paralympiques offrent de nombreuses opportunités de business pour les entreprises, qu'elles soient directement sollicitées pour contribuer à l'organisation et la réussite de l'événement ou qu'elles souhaitent capitaliser sur les opportunités de développement générées par l'affluence massive de visiteurs ou encore la couverture médiatique mondiale.

En matière de services apportés, l'agence et son réseau de prestataires de services dédiés peuvent répondre aux besoins spécifiques des entreprises : recrutement, formalités d'immigration pour les entreprises détachant temporairement des salariés ou recrutant des ressortissants non-Européens, logement, problématiques douanières et TVA, apprentissage du français, etc.





## Paris Image Production Forum



6 000  
Participants

60  
Conférences



108  
Exposants

Sous l'ombrelle du Paris Images, avec le soutien du CNC et de la Région Île-de-France, le Production Forum s'est tenu les 7 et 8 février 2024. Lieu de rencontre privilégié pour tous les acteurs de la production cinéma et audiovisuelle, la synergie du Paris Images Production Forum avec les grandes organisations du secteur (CNC, AFC, CST, FICAM...) en fait un rendez-vous annuel incontournable pour développer de nouveaux projets.

Plus de 6 000 visiteurs ont pu rencontrer une centaine d'exposants afin de s'informer sur les aides mises à disposition des organismes publics, les nouveautés des prestataires de la filière et les nouveaux lieux disponibles pour accueillir des tournages. Faire face aux nouveaux enjeux de la production cinéma et audiovisuelle mondiale, préparer l'avenir avec les professionnels de la filière Image, valoriser talents et territoires régionaux, promouvoir les pratiques RSE sont autant d'enjeux qui ont animé cette 14<sup>ème</sup> édition.

## Transition écologique de la filière Image

Choose Paris Region s'engage activement dans la transition écologique de la filière Image en Île-de-France, consciente de l'importance de réduire l'empreinte environnementale de ce secteur tout en favorisant son développement durable. À travers des initiatives innovantes et des partenariats stratégiques, l'agence travaille en étroite collaboration avec les acteurs de l'industrie cinématographique, de l'audiovisuel et du numérique pour promouvoir les bonnes pratiques environnementales et encourager l'adoption de solutions durables.

Cette démarche comprend notamment la sensibilisation des professionnels de l'image aux enjeux écologiques, la mise en place de programmes de formation et d'accompagnement dédiés à la réduction des émissions de carbone et à l'adoption de pratiques respectueuses de l'environnement. De plus, Choose Paris Region encourage l'innovation technologique dans le domaine de la production audiovisuelle afin de promouvoir des méthodes de travail plus durables et éco-responsables.

Membre fondateur de l'association Ecoprod, partenaire du programme européen Green Screen et porteur du projet Circulart 2, Choose Paris Region continue de s'impliquer sur le sujet de l'écoproduction. Depuis 2009, Choose Paris Region s'investit dans le collectif « Ecoprod » et dans le projet européen « Green Screen » qui visent à accompagner la filière dans une démarche plus écologique. Un guide a également été réalisé à destination des territoires "Accueillir un tournage responsable" afin de sensibiliser les bureaux d'accueil des tournages à l'écoresponsabilité des productions de films.

En collaboration avec les institutions, territoires et professionnels des tournages, Choose Paris Region contribue à créer un écosystème favorable à la transition écologique de la filière image en Île-de-France, positionnant la région comme un leader dans ce domaine et renforçant son attractivité auprès des professionnels nationaux et internationaux soucieux de l'impact environnemental de leurs activités.



ecoprod

Green Screen  
Interreg Europe

'ART 2





La société Adirelounge du Nigeria, spécialisée dans la mode durable, les textiles innovants et éco-responsables, a inauguré sa filiale européenne à Paris afin de tirer parti de l'élan de l'industrie de la mode et de la présence de la diaspora. Elle se consacre à la création de textiles durables à partir de déchets agricoles, tout en renforçant l'autonomie des femmes dans les communautés défavorisées. La Banque mondiale l'a sélectionnée parmi les 100 prochaines start-ups d'Afrique. Adirelounge a contribué au recyclage de plus de 50 millions de tonnes de déchets agricoles, réduisant ainsi les émissions de carbone de plus de 80 millions de tonnes. Choose Paris Region l'a mise en relation avec l'écosystème francilien ainsi qu'avec des prestataires juridiques.

Smurfit Kappa, entreprise Irlandaise basée en Île-de-France, en collaboration avec Airweave, fabricant japonais qui a été sélectionné pour fournir la literie du village des athlètes des Jeux Olympiques et Paralympiques de Paris 2024, comme ce fut le cas aux Jeux de Tokyo, livreront ensemble près de 16 000 sommiers et matelas personnalisables en fonction du poids et de la morphologie de chaque athlète. Les sommiers sont produits de manière durable, sous format kit sans clous ni vis ni colle, dans quatre sites français du groupe Smurfit Kappa, et seront recyclés à 100% en France après les Jeux, tandis que les matelas et les oreillers seront donnés à des écoles ou des associations.

KPIT TECHNOLOGIES : Groupe indien spécialisé dans l'intégration de logiciels dans l'écosystème mondial de l'automobile et de la mobilité. KPIT s'est engagé à réimaginer la mobilité verte. Sa filiale en France a été créée à Paris en 2022 afin de développer et fournir diverses solutions technologiques pour contribuer aux objectifs de nouvelle génération en matière de mobilité stratégique de clients basés en France. Grâce au recrutement d'employés locaux en France, les opérations commerciales se sont déjà développées et des plans d'expansion futurs sont en cours.

## Accompagner les professionnels de la culture et du tourisme pour une région plus inclusive

En tant qu'acteur institutionnel engagé dans le développement du tourisme régional, Choose Paris Region s'efforce de favoriser une accessibilité renforcée dans ce secteur stratégique. Notre agence s'attache ainsi à réduire les inégalités en proposant une expérience touristique inclusive à tous, indépendamment de leurs capacités physiques, sensorielles et cognitives.

Pour atteindre cet objectif, nous déployons divers dispositifs de formation destinés aux professionnels du tourisme. Ces initiatives comprennent des sensibilisations à l'accueil des publics en situation de handicap, des webinaires, des podcasts ainsi que des outils pratiques en ligne. En outre, notre engagement auprès de la Marque nationale Tourisme & Handicap, en tant que membre de la Commission d'attribution, vise à favoriser une croissance économique durable tout en garantissant une expérience touristique inclusive pour l'ensemble des visiteurs.

Par ailleurs, en mettant en avant des parcours inclusifs en dehors de Paris, à l'image de ceux proposés à

Melun, Meaux et Fontainebleau, Choose Paris Region contribue à un développement équilibré du tourisme, ayant un impact positif sur les communautés locales.

La qualification de l'accessibilité dans notre base de données touristiques et la promotion des mobilités douces dans nos parcours valorisés sur Visit Paris Region, comme le parcours "Excursions à vélo à Paris Region", s'inscrivent dans une démarche visant à encourager une consommation et une production responsables dans le secteur touristique.

Enfin, notre participation à des salons grand public tels que Salon Autonomic, WTM et Top Résa, ainsi que notre soutien aux professionnels locaux, illustrent notre engagement envers des partenariats visant à atteindre les objectifs de développement durable et à promouvoir une accessibilité accrue dans le secteur touristique.

Choose Paris Region anime l'écosystème du tourisme en rassemblant annuellement l'ensemble des Offices de Tourisme d'Île-de-France afin de consolider les relations qu'il entretient avec le réseau. Depuis 2022, la direction régionale des affaires culturelles (DRAC) et Choose Paris Region co-organisent des rencontres regroupant des professionnels de la culture et du tourisme autour de grandes thématiques à travers les rencontres franciliennes Culture et Tourisme.



L'édition 2023 des Rencontres Franciliennes : Culture et Tourisme Durables a accueilli plus d'une centaine de participants du monde de la culture et du tourisme d'Île-de-France.

Cet événement permet la mise en relation de nombreux acteurs du tourisme et se déroule sous la forme d'ateliers thématiques créatifs, des témoignages et cas pratiques de musées et monuments et d'acteurs culturels et touristiques.

Le succès de cette journée de réflexion collective montre l'intérêt et l'engagement des acteurs du tourisme et de la culture pour avancer ensemble vers de meilleures pratiques, un accueil plus responsable, une meilleure destination et plus durable.

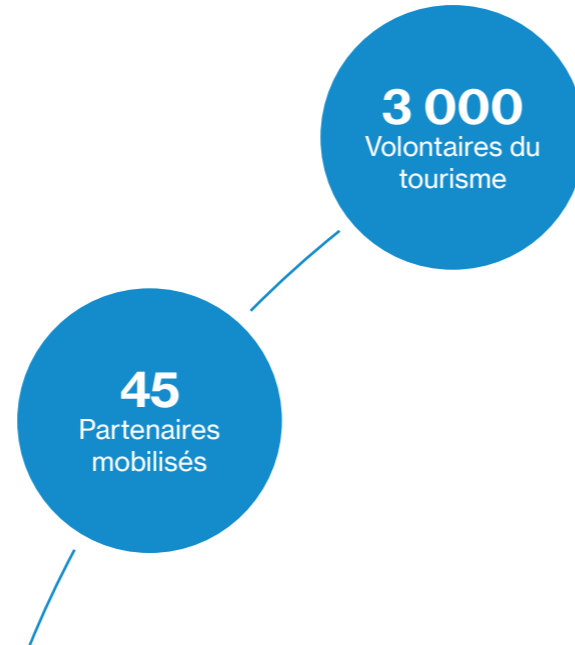
C'est cette ambition, partagée avec la DRAC Île-de-France, qui va se poursuivre dans de futurs événements thématiques.



## Améliorer la qualité de l'accueil en lien avec les professionnels du tourisme et les collectivités

Les Volontaires du Tourisme ont pour mission d'accueillir, informer et orienter les touristes dans les principaux sites touristiques et de loisirs de la destination Paris Île-de-France. Stagiaires issus de formations en langues, en tourisme, en écoles de commerce, et déployés en complément des équipes permanentes des sites touristiques, les Volontaires du Tourisme concourent à l'amélioration de la qualité de l'accueil et de l'offre de services aux touristes et visiteurs. Visibles grâce à leur tenue violette, équipés et formés par les équipes de Choose Paris Region, les Volontaires du Tourisme renforcent la présence humaine et le niveau de service de chaque partenaire du dispositif aux périodes de forte affluence.

En 2023, 213 Volontaires du Tourisme ont été recrutés, ce qui représente un total de 500 mois de stage financés. Un total de 1 856 candidatures ont été reçues pour le dispositif dont 95% ont été traitées par le cabinet de recrutement Junior Talent, sous-traitant de Choose Paris Region. Les principaux viviers de candidats restent les étudiants en langues (40%), en tourisme (21%) et en école de commerce (12%). 60% des candidats étaient en étude entre bac et bac+2 avec un âge moyen de 20 ans et disponibles majoritairement entre 2 mois (41%) et 3 mois (34%).



- 2 journées de formations ont été organisées le 1er juin à la Villette et le 3 juillet à la Cité Universitaire de Paris. Des journées ayant pour objectif des former les Volontaires aux fondamentaux de l'accueil, aux questions de sécurité en lien avec la Préfecture de Police de Paris ainsi qu'une mise en situation pour bien accueillir les visiteurs avec l'intervention de comédiens – formateurs.
- 1 journée de clôture au siège de la Région Île-de-France le 31 août permettant de remercier les Volontaires pour leur engagement en présence de la Présidente de Région Valérie Pécresse et Hamida Rezeg, Déléguée spéciale au Tourisme.
- Plusieurs reportages photos ont été organisés durant l'hiver 2022-2023 permettant d'alimenter la base photo du dispositif et de communiquer.
- De nouvelles saynètes ont été tournées, elles sont utilisées lors des journées régionales de formation des Volontaires. 4 sites partenaires ont pris part au tournage : Villages Nature, le Château de Vaux-le-Vicomte, les Vedettes de Paris et la Monnaie de Paris. De nouveaux thèmes ont été abordés tels que l'accessibilité.
- Les Volontaires du Tourisme ont été présents lors de la Coupe du Monde de Rugby, aux abords du Stade de France, afin d'accueillir les spectateurs.
- Les réseaux sociaux ont également adopté une nouvelle ligne éditoriale permettant de toucher au mieux les candidats et créer plus d'engagement. Les Volontaires du Tourisme sont désormais présents sur 4 réseaux sociaux : Instagram, Facebook, LinkedIn et Tiktok.
- 6 newsletters ont été envoyées aux partenaires du dispositif. Ces newsletters reprennent l'actualité du dispositif ainsi que des invitations au différents événements en lien.
- 5 matinales partenaires ont été organisées permettant de traiter différents sujets afin de co-construire le dispositif avec les partenaires.





## Prix international Jacques Cresson

Depuis 2001, chaque année, le Comité des Conseillers du Commerce Extérieur (CCE) de l'Île-de-France organise le Prix de l'international Jacques Cresson. En 2023, l'évènement de remise du prix a eu lieu le 30 novembre à Maisons-Alfort chez Bpifrance.

Ce prix récompense les entreprises et les étudiants pour leur action en faveur du développement du Commerce international et est décliné selon plus plusieurs catégories telles que le Prix de la Formation (Bac+2 et Master2), le Prix du Mentorat (Accompagnement des entreprises à l'International) et enfin le Prix VIE (Entreprises).

Pour la première fois, Choose Paris Region aux côtés du Comité des CCE du Val-de-Marne (94) et du Comité des CCE de l'Île-de-France, a décerné le Prix Attractivité à Smiths Detection, une entreprise d'origine étrangère implantée dans le Département du Val-de-Marne. L'entreprise primée a été celle présentant le meilleur impact social, environnemental, fiscal et le meilleur ratio en termes de valeur ajoutée

française (chiffres d'affaires France et export), emplois créés (dont emplois de jeunes de moins de 25 ans). De plus, le critère sur la capacité d'innovation a été pris en compte avec une analyse des relations des entreprises avec les centres de recherche et universitaires Français.

Trois entreprises étrangères implantées dans le Val-de-Marne ont été sélectionnées pour ce prix : FESTO, Smiths Detection et XPO Logistics et le prix a été remis à Smiths Detection.

En 2024, Choose Paris Region poursuit sa collaboration avec les Conseillers du Commerce Extérieur (CCE) de l'Île-de-France. L'international et l'attractivité vont de pair : 35% des exportations proviennent des entreprises étrangères implantées représentant 20% du PIB.





# Prospecter et accompagner les cibles prioritaires

Dans un contexte où l'attractivité économique, culturelle et touristique est un enjeu majeur, Choose Paris Region met en œuvre des stratégies de prospection et d'accompagnement ciblées pour attirer les investissements internationaux, favoriser les productions cinématographiques et promouvoir un tourisme responsable. Ces stratégies, ancrées dans une approche qualitative, visent à répondre au défi de bâtir le futur de la Région Île-de-France en conciliant développement économique et impact social et environnemental positif.

La stratégie de prospection directe est complétée par une stratégie d'influence vers les prescripteurs (cabinets d'affaires, avocats, cabinets de conseil, fonds d'investissement, banques, etc.), institutionnels bilatéraux (chambres de commerce, ambassades, agences de développement économique étrangères...), key opinion leaders, journalistes français et internationaux, influenceurs, etc., par des actions en France et à l'international. Choose Paris Region privilégie une approche qualitative en définissant des sous-cibles en accord avec les schémas régionaux et en mettant l'accent sur des projets à impact positif qui complètent les chaînes de valeurs.

En plaçant la durabilité au cœur de notre action, nous adoptons une approche différenciée pour chaque segment, qu'il s'agisse du tourisme de loisirs, du tourisme d'affaires ou des entreprises internationales. Notre vision détaillée pour chaque cible souligne des objectifs spécifiques, tels que la maximisation des retombées pour les salons, la promotion de projets industriels dans des secteurs clés comme la santé, les cleantech, le quantique et l'intelligence artificielle. Cette approche nous permet d'affiner nos argumentaires et de définir un plan de promotion et de prospection collectif, ciblant les investissements étrangers prioritaires et ceux provenant de pays à fort potentiel.

Parallèlement, nous nous engageons dans une démarche d'amélioration continue du parcours client, mettant l'accent sur la cohérence de l'accueil à l'échelle régionale, la digitalisation pour tous les segments et le développement de supports pratiques pour un accompagnement optimal de nos cibles. Cette approche holistique vise à positionner l'Île-de-France comme une destination attractive, durable et stratégique pour un large éventail d'acteurs et de partenaires, contribuant ainsi à son rayonnement international et à sa compétitivité sur la scène mondiale.



## Favoriser les partenariats et innovations technologiques pour les filières prioritaires de la région

Choose Paris Region organise des événements appelés TechMeetings qui permettent de présenter les enjeux des filières en Île-de-France, partager des expertises et retours d'expérience d'experts et de leaders d'opinion d'un secteur, de mettre en lumière des innovations technologiques d'entreprises étrangères à forte valeur ajoutée, ainsi que de mettre en avant des projets des grands groupes et des territoires franciliens. Ils ont pour objectif principal de consolider les sous-filières prioritaires, d'animer et de renforcer l'écosystème local, d'établir des liens entre les entreprises membres de notre gouvernance et des entreprises internationales qui proposent des solutions technologiques de pointe, mais aussi de promouvoir le territoire auprès d'entreprises innovantes étrangères. Des rencontres B2B entre entreprises étrangères et donneurs d'ordre franciliens sont organisées en marge de ces événements.

7  
TechMeetings

211  
Startups

ont rencontré

24  
Grands groupes  
franciliens



## Les salons internationaux, rendez-vous incontournables des filières stratégiques de la région

Choose Paris Region coordonne et organise la présence de l'Île-de-France sur les salons internationaux des filières stratégiques de la région. Notamment en partenariat avec les territoires, l'agence a pris part à plusieurs de ces événements internationaux stratégiques. et est intervenue lors de tables rondes, conférences, et rendez-vous pour promouvoir les atouts de notre région et renforcer notre positionnement en tant que hub des investissements internationaux d'Europe.





## Mission institutionnelle au Japon : exploration de nouvelles opportunités et renforcement des liens économiques

Du 30 mai au 7 juin 2023, Choose Paris Region a mené une mission institutionnelle, universitaire, économique et technologique à travers différentes villes japonaises telles que Osaka, Kyoto, Saga et Tsu. Cette initiative visait à explorer de nouvelles opportunités de coopération, à renforcer les liens économiques existants et à promouvoir les atouts de la région Île-de-France.

La mission comprenait un programme riche en rencontres stratégiques et visites d'entreprises, favorisant ainsi les échanges fructueux et le partage d'expertise entre les acteurs français et japonais. Voici quelques temps forts du programme :

**Rencontres avec les grands groupes :** Des réunions de travail ont été organisées avec des entreprises renommées telles que Kubota, Daito Kasei, Obayashi Corporation et Toyo Aluminium, offrant ainsi l'opportunité d'explorer des partenariats potentiels et de discuter de collaborations futures.

**Dialogues avec les instances institutionnelles :** Des rencontres ont eu lieu avec des représentants de la Chambre de Commerce et d'Industrie d'Osaka, l'agence de développement économique d'Osaka et la Préfecture d'Osaka, permettant ainsi des échanges sur les politiques économiques régionales et les initiatives de développement.

**Visites universitaires et de recherche :** Des visites ont été organisées à l'Université métropolitaine d'Osaka, à l'Advanced Telecommunications Research Institute International (ATR) et au cluster aéronautique APMC à Matsusaka, favorisant ainsi la collaboration académique et la recherche innovante.

**Exploration des secteurs clés :** Des rencontres thématiques ont été organisées autour de sujets tels que la mobilité aérienne avancée, avec la participation d'entreprises japonaises de premier plan telles que Skydrive, Sumitomo Corporation et Mitsui.

**Découvertes culturelles et échanges artistiques :** En plus des rencontres professionnelles, la mission comprenait des visites culturelles, telles que l'exposition "Photo sonore" présentée par l'artiste valdoisien Sébastien Siraudeau, permettant ainsi des échanges enrichissants sur le plan artistique et culturel.

Cette opération a permis à Choose Paris Region de renforcer sa présence et son influence au Japon, tout en ouvrant de nouvelles perspectives de collaboration et en consolidant les partenariats existants. En favorisant les échanges interculturels et les opportunités d'affaires, cette initiative contribue à renforcer les liens économiques entre la région Île-de-France et le Japon, et à promouvoir l'innovation et le développement dans des secteurs clés.



AI Redefined, société canadienne spécialisée en intelligence artificielle favorisant l'alignement entre les valeurs humaines et l'IA, projette de créer 25 nouveaux postes dans les trois prochaines années au sein de son centre de décision pour l'Europe basé à Paris.

La société souhaite renforcer sa position auprès de sa clientèle actuelle et accroître sa présence sur le marché français en attirant de nouveaux clients. L'entreprise a choisi l'Île-de-France pour son dynamisme économique, son rôle central en Europe et pour la proximité avec de nombreux sièges sociaux de ses clients cibles dans le milieu de l'Énergie, l'Aéronautique, le spatial et la défense.

AI Redefined a été accompagnée par Choose Paris Region avec des informations sur l'écosystème bouillonnant en innovation et en IA, la recherche de locaux, la mise en relation avec des prestataires concernant le juridique, le financement, le recrutement.

Propriétaire, exploitant et investisseur hôtelier international basé en Thaïlande, Minor Hotels possède plus de 540 hôtels dans 56 pays à travers le monde. En 2024, le groupe fait son entrée dans la capitale avec l'ajout de trois hôtels quatre étoiles sous la marque NH Hotels & Resorts, en collaboration avec Swiss Life AM : NH Paris Gare de l'Est, NH Paris Opéra Faubourg, et NH Paris Champs-Élysées, ce dernier sera rebaptisé NH Collection en 2025 après une période de rénovation. Ces trois hôtels rénovés offriront aux voyageurs 400 chambres pour profiter de Paris, ainsi qu'un restaurant et des bars pour savourer la cuisine française. Pour le groupe hôtelier, il s'agit d'une formidable opportunité de croissance dans la deuxième ville la plus visitée au monde, qui accueillera les Jeux olympiques de 2024.

Moleaer™ est le leader mondial de la technologie des nanobulles permettant de faire plus en utilisant moins d'eau. L'entreprise améliore les performances et la productivité des processus industriels les plus critiques au monde. Sa technologie exclusive de nanobulles libère le pouvoir de l'eau pour aider les agriculteurs à produire plus de nourriture, permet aux entreprises de gérer l'eau de manière plus efficace et efficiente et restaure les écosystèmes aquatiques de manière durable sans produits chimiques. Moleaer a ouvert un laboratoire de recherche à Paris en 2023 et a collaboré avec plusieurs universités et instituts de recherche dans le monde. Basée à Los Angeles et possédant des bureaux en Espagne, en Norvège et aux Pays-Bas, Moleaer développe rapidement sa présence en Europe.



## Les investissements étrangers au service des Objectifs de Développement Durable (ODD) de l'Organisation des Nations Unies

Depuis la mise en place de la notation interne des projets d'investissements étrangers basée sur les 17 ODD en 2020, l'agence ne cesse de renforcer l'intégration des enjeux environnementaux et sociaux dans ses activités d'accompagnement et de prospection.

L'année 2023 a été marquée par l'amélioration du processus d'évaluation des projets afin d'objectiver au maximum la notation en harmonisant certaines pratiques. Cela s'est concrétisé par un renforcement de l'accompagnement individuel des pilotes, ainsi que par la création de groupes de travail dédiés à l'élaboration de lignes directrices spécifiques pour les projets les plus complexes à évaluer tels que les datacenters, les activités logistiques ou encore les projets liés aux cryptoactifs.

L'agence a également franchi une étape significative en instaurant des revues d'impact des projets. Ces temps d'échanges permettent de faire des arbitrages sur les projets notés « problématique », avec une prise de décision collective sur les actions à entreprendre, y compris le refus d'accompagnement. A l'inverse, un projet peut devenir stratégique pour l'agence s'il démontre un impact environnemental ou social majeur, même en l'absence d'une création d'emplois ou de montant d'investissement importants.

Au-delà de ces discussions, ce processus offre l'opportunité de débattre de questions telles que l'origine des projets, l'implantation dans des paradis fiscaux, ou encore le risque de prédation pour les entreprises endogènes. Cela permet de nourrir notre réflexion et contribue à l'amélioration continue de notre démarche Impact.

En outre, l'année écoulée a été l'occasion d'initier la question de l'inclusion et de l'impact social des projets. Une sensibilisation des collaborateurs à la notion d'ancrage territorial a été initiée, encourageant une plus grande attention à ces aspects lors de l'évaluation des projets, avec une valorisation accrue de ces critères. En parallèle, en partenariat avec la Région Île-de-France et ses partenaires, le Groupe SOS Consulting et SocialCOBizz, un cycle de deux webinars, intitulé « Collaborer avec le secteur du handicap, levier clé de ma politique RSE », a été organisé à l'intention des entreprises membres de nos clubs. En 2024, nous persévererons dans cette direction car cette thématique demeure une priorité essentielle pour l'agence.

Enfin, l'agence a renforcé sa stratégie de prospection de projets à impact positif, notamment liés à la mobilité décarbonée, l'IA responsable, les datacenters verts, la santé, la transition énergétique, la construction durable, l'économie circulaire et la finance verte. Cette démarche se matérialise à travers l'animation des clubs de l'agence (santé, mobilité douce, ...), et par une participation renforcée à des événements, clubs, ou clusters ciblés liés à ces thématiques impact, parmi lesquels, Change Now, Hyvolution, CoMotion LA, Autonomy, Riverdating, Club hydrogène...).



## Accueil et accompagnement des talents étrangers et de leur famille

Dans un contexte de pénurie de main d'œuvre sur certains secteurs et de guerre des talents, incitant les entreprises à rechercher des compétences au niveau mondial, Choose Paris Region aide les entreprises internationales à attirer et accueillir les meilleurs talents en facilitant leur installation et leur intégration en Île-de-France. Un accompagnement personnalisé est proposé aux porteurs de projets, aux services RH, ou aux talents étrangers et leurs familles directement concernés, afin de répondre à leurs principales préoccupations : aide à la recherche d'un logement, accompagnement à la scolarisation des enfants, information sur le système de santé français, appui à l'intégration sociale et professionnelle des conjoints, information sur les démarches d'immigration pour les ressortissants non-Européens, découverte de la richesse culturelle et de loisirs en Île-de-France, connexion avec la dynamique communauté des expatriés, etc.

### Au plus proche de leurs besoins et attentes

En 2023, Choose Paris Region a été l'un des partenaires du « Baromètre de l'Expatriation » lancé par Expat Communication, permettant d'être au plus proche des aspirations et besoins des expatriés qui vivent en Île-de-France, grâce à des enquêtes thématiques diffusées au cours de l'année : pourquoi s'expatrier, l'impact de l'expatriation sur les compétences professionnelles, la vie familiale, les enfants, etc.

Parmi les principaux enseignements de ce baromètre : des motivations de plus en plus personnelles de vivre une nouvelle aventure humaine et/ou familiale à l'étranger, devant des motivations purement professionnelles ; des bénéfices tirés de l'expatriation avant tout personnels (développement personnel, découverte du pays, d'une nouvelle culture, expérience familiale...), tout en considérant l'expatriation comme un accélérateur de carrière sur le plan professionnel, et manifestant le souhait de préserver la double carrière au sein des couples en expatriation.

Ces résultats sont ainsi révélateurs du rôle actif que peuvent jouer collectivement les territoires, les entreprises, les écoles internationales, les associations locales, les réseaux de prestataires de services pour améliorer l'expérience globale des talents étrangers en Île-de-France.





**Contenus éditoriaux dédiés aux talents**

Pour permettre aux talents de choisir l'Île-de-France pour leur prochaine expérience professionnelle et/ou familiale, de nombreux contenus ont été créés, valorisant une région aux multiples visages et offrant de nombreux atouts : une diversité d'environnements, entre les lieux ruraux et citadins, un cadre de vie équilibré entre vie professionnelle et vie familiale, une offre scolaire internationale très variée, un fort écosystème d'affaires qui offre des opportunités professionnelles aux conjoints, une vie sociale et culturelle dynamique, etc.

A cela s'ajoutent de nombreuses « talent stories », ou portraits d'expatriés, mettant à l'honneur des talents étrangers qui ont choisi de vivre et travailler en Île-de-France, qu'ils soient chercheurs, salariés, anciens étudiants ou entrepreneurs.

**Soutien au développement de l'offre scolaire internationale**

Afin de répondre au mieux aux besoins des Franciliens et des familles expatriées qui choisissent de s'installer en Île-de-France, la Région Île-de-France et ses trois Académies œuvrent activement au développement de la capacité d'accueil des écoles publiques et privées sous contrat, et de l'offre proposée en langues étrangères.

Depuis 2015, le nombre de places au sein des écoles proposant des Sections Internationales et Binationales et de l'Ecole Européenne a augmenté de 50%, et le nombre de lycées publics internationaux a doublé, sans compter le nouveau lycée de Vincennes qui ouvrira ses portes en septembre 2024. Ce sont désormais près de 25 000 élèves qui suivent une scolarité à dimension internationale en Île-de-France, au sein d'écoles publiques ou privées.

Pour densifier cette offre scolaire, Choose Paris Region accompagne de nouveaux projets d'écoles internationales, en lien avec ses partenaires locaux et des prestataires immobiliers experts de l'enseignement : identification de biens immobiliers ERP ou CINASPIC, accompagnement juridique, recherches de financements, besoins en recrutement, etc.

Ainsi, une quinzaine d'écoles « bilingues » privées hors contrat, de niveau élémentaire principalement, se sont ouvertes ces dernières années en Île-de-France, et d'autres ouvertures de classes sont prévues dans les prochains mois.

Enfin, un accompagnement personnalisé est également proposé aux équipes RH des entreprises étrangères et aux familles à la recherche d'une solution de scolarisation pour les enfants. Pour les orienter au mieux parmi la diversité de l'offre scolaire proposée, Choose Paris Region édite chaque année, en lien avec la Région Île-de-France et le Ministère de l'éducation nationale, un guide interactif de l'enseignement international : <https://internationaleducation.parisregion.eu/>.



GOBELINS Paris © GOBELINS, l'école de l'image



Cité internationale universitaire de Paris © Antoine Meyssonnier

**Prospection digitale : apporter les contenus pertinents aux investisseurs internationaux des filières stratégiques de la région**

La stratégie de prospection directe est complétée par la mise en œuvre de campagnes de prospection digitales visant à atteindre de nouveaux prospects, ainsi que des campagnes de nurturing pour entretenir les liens avec les opportunités et projets en cours d'accompagnement.

L'objectif est de fournir aux prospects un contenu pertinent pour leurs projets d'expansion, tels que des actualités sectorielles, des opportunités d'investissement, des appels à projets, des invitations à des événements, etc.

Les campagnes digitales sont déclinées de trois manières :

- Des parcours d'automatisation : séquences de 3 à 9 emails ciblant les entreprises les plus prometteuses en termes de levées de fonds en Europe et en Amérique du Nord, tous secteurs confondus. Chaque mois, environ 120 entreprises sont ciblées à travers ces parcours.
- Des emails sectoriels : séquences de 3 emails en moyenne, ciblant un secteur ou sous-secteur prioritaire. Ces campagnes sur mesure peuvent toucher entre 50 et 300 entreprises en moyenne, avec environ 3 campagnes lancées chaque mois.
- Une approche sur le réseau LinkedIn pour atteindre les prospects les plus prometteurs. Environ 50 entreprises sont prospectées chaque mois par ce biais.

**26**  
Campagnes  
digitales

**+10**  
Campagnes  
par thématique

**+1 000**  
Entreprises  
prospectées sur les  
filières stratégiques



## Grâce au Brexit, l'Île-de-France devient la première place financière de l'Union Européenne

Choose Paris Region, le Gouverneur honoraire de la Banque de France, Christian Noyer, l'Ambassade de France au Royaume-Uni, EY, Agama, Bank of America se sont unis pour organiser une table-ronde à l'attention des asset managers à Londres le 12 octobre 2023. L'occasion était de rappeler les atouts de la place de Paris, notamment le régime des impatriés et celui des Carried interests, les tendances de l'asset management et les opportunités de croissance en France, la manière de structurer un fonds d'investissement et le rôle de guichet unique de Choose Paris Region.

A fin 2023, 235 projets d'implantation, d'investissement ou de relocalisation d'équipes en lien avec le Brexit ont pris la décision de s'installer en Île-de-France, pour une perspective de 7 814 emplois directs dont 6 000 pour les services financiers. Il ne s'agit que d'emplois directs, sachant qu'un emploi direct génère environ 4 emplois indirects dans l'économie.

62% des projets d'implantation, d'investissement ou de relocalisation d'équipes concernent les entreprises du secteur financier représentant, à elles seules, 77% des emplois. Suivent les secteurs des autres activités de services (11% des projets et 12% des emplois) et les services et contenus numériques (6% des projets et 3% des emplois).

L'agence continue à suivre très attentivement les localisations d'entreprises dans le contexte du Brexit. Choose Paris Region est le guichet unique pour ces projets et a développé une offre de services spécifique. Elle inclut des services personnalisés visant à faciliter l'installation des salariés et de leurs familles en Île-de-France.

**235**  
Projets  
d'implantation,  
d'investissement ou  
de relocalisation



**7 814**  
Emplois directs  
dont **6 000**  
pour les services  
financiers

**62%**  
Des projets  
concernent le  
secteur financier

## Quartiers Métropolitains d'Innovation, un "laboratoire à ciel ouvert" au coeur du Grand Paris

Choose Paris Region est partenaire du programme Quartiers Métropolitains d'Innovation avec Paris&Co, la Banque des Territoires et l'Institut Paris Region, un dispositif mené et déployé par la Métropole du Grand Paris. Il repose sur la collaboration inédite entre des acteurs publics, des structures privées et le tissu local, afin de créer et pérenniser une culture partagée de l'innovation et de l'expérimentation au cœur du Grand Paris. Il s'inscrit dans une nouvelle approche de la fabrique urbaine : plus coopérative, itérative et connectée aux besoins des usagers.

En 2023, les 30 projets innovants retenus dans le cadre du programme « Quartiers Métropolitains d'Innovation » ont été présentés dans le cadre du Salon Viva Technology par Patrick Ollier, Président de la Métropole du Grand Paris, Geoffroy Boulard Vice-Président de la Métropole du Grand Paris délégué au numérique et à l'innovation, et les partenaires Loïc Dosseur, Directeur général de Paris & Co, Richard Curnier, Directeur régional Île-de-France de la Banque des territoires et Lionel Grotto Directeur général de Choose Paris Region.

**30 solutions expérimentées dans 4 communes**  
Pendant 18 mois, Paris&Co - l'agence d'innovation territoriale de Paris et de la Métropole - accompagnera les lauréats dans le déploiement, le suivi, l'évaluation et la valorisation de leur projet. La finalité de la démarche est de généraliser des solutions innovantes en matière de transition écologique et sociale.

Les projets « coups de coeur » :

- Aulnay-sous-Bois : entreprise Modulatio' (Renouvellement urbain) ;
- Meudon : entreprise BoucL Energie (Economie circulaire) ;
- Noisy-le-Grand : entreprise Keski'a (Espaces publics et services urbains) ;
- Sceaux : Les Pinces à Linge (Economie circulaire).

Le 12 octobre 2023 et au vu du succès de la première édition, le Conseil de la Métropole du Grand Paris a décidé de renouveler ce programme. Les candidatures ont ainsi été ouvertes pour la deuxième édition le 23 octobre 2023.

Véritables leviers de développement économique et d'accélération de la transition écologique, les solutions innovantes doivent répondre à des défis urbains prioritaires rencontrés par les communes métropolitaines : espaces publics et services urbains, adaptation au changement climatique, flux, mobilités et logistique, animation locale et commerces, renouvellement urbain et chantiers, habitat et transformation des usages, économie circulaire, sport en ville.

**+360**  
Marques d'intérêt

**170**  
Candidatures

**21%**  
De candidats  
internationaux



## Marketing territorial et formation : Accompagner l'excellence touristique

Dans le cadre de notre mission de promotion et de développement touristique, Choose Paris Region s'engage activement dans l'animation et le renforcement du réseau des 55 Offices de Tourisme d'Île-de-France. En 2023, nous avons intensifié nos actions en offrant des conseils juridiques, en réalisant 10 newsletters et des réunions thématiques, et en collaborant étroitement avec nos partenaires pour élaborer des projets collectifs, dont un plan de formation collectif. Une démarche collective, caractérisée par des comités de pilotage et techniques, ainsi que des ateliers créatifs, a été initiée pour la conception d'une gamme de produits exclusifs destinés à leurs boutiques.

Choose Paris Region est devenu membre de l'association Acteurs du Tourisme Durable en tant que tête de réseau pour nos Offices de Tourisme et adhérents. De plus, nous avons apporté un accompagnement aux projets candidats à une subvention du Fonds régional pour le Tourisme et à l'investissement de la Foncière régionale Ile-de-France Tourisme et Territoires, avec 31 dossiers bénéficiaires et 3 comités techniques.

Par ailleurs, Choose Paris Region a été activement impliquée dans l'élaboration de schémas départementaux et intercommunaux du développement du tourisme et des loisirs, ainsi que dans l'ingénierie touristique au sein de diverses entités telles que la Communauté de Communes des 2 Vallées, Seine-et-Marne, Plaine Commune, Essonne, et bien d'autres.

Dans le domaine de l'expérience visiteurs, la collaboration avec la Chambre de Commerce et d'Industrie Paris Île-de-France a

été déterminante. Avec le dispositif Do you speak Touriste?, nous avons réalisé 255 visites mystères dans 75 structures touristiques afin d'améliorer l'accueil, l'information et les services offerts aux visiteurs. De plus, le dispositif Do You Speak Touriste ? spécial Coupe du Monde de Rugby France 2023 a été mis en place, fournissant aux professionnels des outils pour mieux comprendre les besoins de leur clientèle touristique.

En matière d'accessibilité, Choose Paris Region poursuit ses efforts pour améliorer l'accueil des personnes en situation de handicap. Nous avons établi un partenariat solide avec Tourisme & Handicap, offrant accompagnement, expertise et sensibilisations. De plus, nous avons promu la destination Paris Region Accessible et la Marque Tourisme & Handicap au Salon Autonomic de Paris, et avons valorisé des parcours accessibles testés par une association sur le site visitparisregion.com. Notre expertise en matière d'accessibilité a été reconnue, tant auprès des professionnels que dans le cadre du groupe de travail du COJO Paris 2024.

Enfin, notre engagement dans la formation continue à destination des professionnels du tourisme et des Offices de Tourisme se poursuit avec détermination. En 2023, nous avons organisé 24 actions de formation, rassemblant 458 participants, et 768 avec les replays, proposant des formations inter filières, des matinales d'information, des webinaires et des modules e-learning.



## Pack Accueil salons et congrès Paris Region : Soutenir la filière des salons professionnels franciliens et des congrès, leviers de développement pour les entreprises

La Région Île-de-France est l'une des places leader dans le monde pour les salons et congrès. Elle accueille chaque année (hors période de crise) près de 450 salons et 1 000 congrès. Après plusieurs années marquées par la crise sanitaire de la Covid-19 et le contexte international, les salons franciliens ont retrouvé un dynamisme certain en 2023, l'activité enregistrée étant équivalente à 91% de celle enregistrée en 2019. Les salons et les congrès constituent donc un levier important de développement et de rayonnement pour l'Île-de-France.

Initié en 2009 par le Comité régional du tourisme, le Groupe ADP et Viparis, le dispositif du Pack Accueil Salons et Congrès Paris Region a été depuis renforcé par l'arrivée du groupe hôtelier ACCOR et au cours de l'année 2023 par l'office de tourisme Paris Je T'aime.

L'objectif du Pack Accueil, qui est un dispositif gratuit d'accueil, de services et de transports en navettes pour les visiteurs et exposants de salons et congrès d'audience internationale et nationale, est de contribuer activement à l'amélioration de la qualité de l'accueil des visiteurs et congressistes.

En 2023, 34 salons et congrès ont été bénéficiaires du Pack Accueil. Depuis sa création le dispositif a été mis en place sur plus de 550 événements et 650 000 personnes ont été transportées.



BIENVENUE / WELCOME  
À / TO PARIS REGION



WELCOME TO PARIS REGION  
BIENVENUE À PARIS REGION





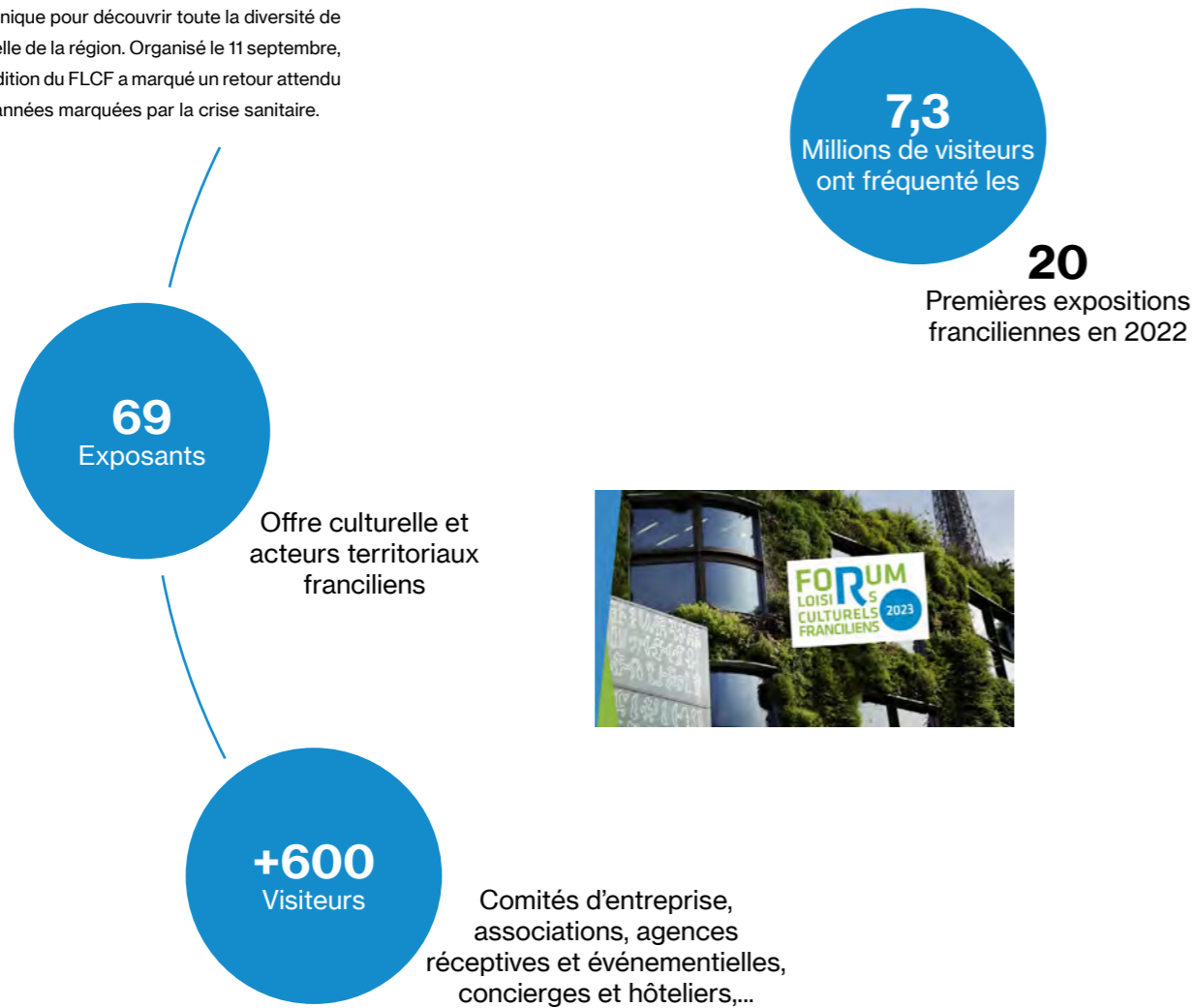
## Marché francilien : Accompagner la reprise de l'activité culturelle

Les musées et monuments de Paris Île-de-France, véritables joyaux culturels, sont des piliers essentiels de l'attrait de la région. En 2022, 7,3 millions de visiteurs ont exploré les 20 principales expositions franciliennes, démontrant ainsi l'importance de ce patrimoine culturel. Bien que la reprise post-pandémique n'ait pas encore atteint son plein potentiel, certains sites culturels ont déjà retrouvé voire dépassé les niveaux de fréquentation de 2019, une année record avec 80 millions de visiteurs dans les musées et monuments de la région.

Avec la participation de 69 exposants représentant l'offre culturelle de la région, des responsables de musées et monuments, ainsi que des équipes des comités départementaux et offices du tourisme d'Île-de-France, le FLCF a permis à plus de 600 acheteurs et prescripteurs de découvrir en exclusivité la programmation des expositions à venir. L'événement a également accueilli une délégation d'autocaristes français et belges, soulignant ainsi l'importance de la coopération transfrontalière dans le secteur touristique.

Dans ce contexte, le Forum des Loisirs Culturels Franciliens (FLCF) revêt une importance particulière. En réunissant acheteurs et prescripteurs de visites, comités d'entreprises, agences réceptives, et autres acteurs du tourisme culturel, cet événement offre une plateforme unique pour découvrir toute la diversité de l'offre culturelle de la région. Organisé le 11 septembre, cette 21<sup>ème</sup> édition du FLCF a marqué un retour attendu après deux années marquées par la crise sanitaire.

Le succès de cette édition témoigne de la vitalité retrouvée du secteur culturel francilien et de l'engagement continu de Choose Paris Region à soutenir sa reprise.



Cisco France entretient un lien étroit avec la région Île-de-France, où le groupe s'est implanté dès 1989. Première région économique d'Europe, l'Île-de-France est un territoire stratégique pour Cisco du fait de son dynamisme économique, de son riche écosystème numérique et de la qualité de ses centres de recherche et de ses ingénieurs.

Aujourd'hui, Cisco France est un acteur de confiance pour les entreprises et les collectivités d'Île-de-France. Avec ses solutions réseau, de sécurité, de collaboration et de gestion du cloud, Cisco France connecte les personnes et les technologies pour répondre aux grands défis technologiques de notre société.

En tant que Partenaire Officiel du Comité d'Organisation des Jeux Olympiques et Paralympiques de Paris 2024, Cisco déploiera les Équipements Réseau, les infrastructures de Cybersécurité et les logiciels de Visioconférence contribuant à l'organisation de l'événement.

En tant que partenaire mobilité officiel des Jeux Olympiques et Paralympiques, Toyota contribuera à limiter l'impact environnemental de cet événement. L'entreprise fournira des solutions de mobilité durable aux athlètes, aux officiels, aux bénévoles, aux journalistes et aux spectateurs en mettant l'accent sur l'inclusivité, la durabilité et la mobilité pour tous.

Au total, plus de 2 650 véhicules électrifiés du groupe Toyota dont 60% de véhicules zéro émission (avec 500 Mirai à pile à combustible hydrogène et des électriques à batterie en plus de la flotte existante de 600 taxis Mirai) seront utilisés lors de l'événement, parmi lesquels 150 accessibles en fauteuil roulant. Il y aura également 10 autres applications hydrogènes, prouvant ainsi la variété des usages possibles pour ce vecteur énergétique. Cette flotte permettra à minima de réduire de 50% les émissions de gaz à effet de serre par rapport aux précédents jeux olympiques et paralympiques et de tester de nouvelles solutions de mobilité inclusive du « dernier kilomètre » et d'autopartage avec nos solutions servicielles KINTO.

Toyota est également fier de soutenir plusieurs athlètes Français visant Paris 2024.

Toyota tient ainsi à remercier la Région Île-de-France et les services de l'Etat pour leur soutien dans l'élaboration d'une vitrine technologique mondiale plus respectueuse et inclusive dont le territoire francilien bénéficiera.





# L'Île-de-France, une région durable

76% du territoire est constitué d'espaces agricoles et de forêts,  
avec près de la moitié du territoire de l'Île-de-France consacrée à l'agriculture

131 quartiers durables, incluant des Quartiers innovants et écologiques, des Écoquartiers et des nouveaux quartiers urbains

4 parcs naturels régionaux et 1 autre en projet

Sur la période 2020-2024, 10 milliards d'euros sont engagés par la Région Île-de-France dans des actions en faveur de  
l'action écologique.



# Développer la notoriété et l'influence du territoire

Dans une démarche de consolidation de son identité territoriale et d'élargissement de son rayonnement international, Choose Paris Region s'engage à développer la notoriété et l'influence d'un territoire dynamique, innovant et durable. Forte de l'intégration réussie de la Commission du Film d'Île-de-France en 2019 et du Comité Régional du Tourisme en 2023, l'agence poursuit désormais l'ambition d'offrir une expérience à 360 degrés du territoire auprès de ses cibles.

En 2024, notre priorité est de redéfinir puis d'animer la marque Paris Region au sein de notre écosystème et à l'international. Cette marque incarne un territoire attrayant et porteur de valeurs que nous souhaitons promouvoir, tout en renforçant la visibilité de notre offre régionale à l'échelle internationale. À travers une approche cohérente et différenciée pour chaque cible, nous visons à créer un discours global, ambitieux et convaincant, mettant en avant notre responsabilité, notre ambition et nos solutions concrètes.

Pour concrétiser cet objectif, Choose Paris Region produit des contenus éditoriaux et digitaux, réalise des campagnes médias, organise des événements qui fédère ses différentes cibles et participe à des salons internationaux pour accroître le rayonnement de l'Île-de-France sur la scène mondiale. Des actions de relations presse, des accueils presse et des parcours touristiques sont également prévus, renforçant ainsi notre présence et notre impact sur les marchés nationaux et internationaux.

Dans le domaine du tourisme, une communication inspirationnelle et diversifiée permet de positionner la région Île-de-France comme une destination de choix, mettant en avant son patrimoine, sa gastronomie, son art de vivre et ses nombreux attraits culturels. Grâce à des partenariats stratégiques avec Atout France et Paris Je T'aime, nous renforçons nos actions de promotion sur les marchés prioritaires, tout en capitalisant sur des événements culturels majeurs, tels que les 150 ans de l'impressionnisme, pour attirer un public international.

En combinant une vision ambitieuse, des partenariats stratégiques et des actions concrètes, Choose Paris Region s'affirme comme un acteur clé dans le développement et la promotion d'un territoire Île-de-France dynamique, innovant et durable, contribuant ainsi à son rayonnement et à son attractivité à l'échelle mondiale.



## Coupe du Monde de Rugby 2023 : valoriser le dynamisme de la région, consolider les relations entre acteurs économiques et contribuer à la croissance de la satisfaction et de l'expérience client

Dans le cadre de la Coupe du Monde de Rugby 2023, Choose Paris Region a joué un rôle de facilitateur, de connecteur en rassemblant des investisseurs, entreprises, institutionnels français et internationaux lors de moments clés. 1 200 prospects, clients, et partenaires ont été approchés sur la thématique du rugby.

Plus de 400 entreprises internationales et françaises ainsi que tout un réseau diplomatique ont été ciblés pour mener à bien des actions porteuses de projets et créer des synergies durables. Différents événements ont permis de réunir une diversité de nationalités et de décideurs économiques des pays engagés dans la compétition, dans le but de consolider les relations avec certains qui sont source traditionnelle d'investissements depuis de nombreuses années (Royaume-Uni, Allemagne, etc.) mais aussi de développer l'attractivité de

l'Île-de-France comme destination naturelle d'investissement en Europe vers des pays qui sont «nouveaux investisseurs» (Australie, Nouvelle-Zélande, Afrique du Sud, Amérique latine, etc.). L'objectif, était d'installer un peu plus l'Île-de-France comme le hub naturel et la porte d'entrée en Europe pour ces pays, avec en ligne de mire les Jeux Olympiques et Paralympiques à venir.

**+5 000**

Exemplaires du guide «Do you speak tourist ? Yes, I speak Rugby» en partenariat avec la CCI Paris Île-de-France envoyés aux professionnels du tourisme

**+8 000**

QR Codes flashés et

**+4 000**

Vues de la page du roadbook «Spécial RWC 2023»

**+19 000**

Impressions sur les réseaux sociaux

“



« L'accueil et l'organisation de ces grands événements sportifs sont une tradition en Île-de-France, ils sont le reflet d'une région dynamique et attractive. La Coupe du Monde de Rugby 2023 a engendré des retombées touristiques et économiques importantes pour notre territoire. Elle a aussi permis de planter des graines à moyen et long terme pour l'attractivité de la Région, à défaut d'avoir vu notre Équipe de France l'emporter dans cette compétition ! L'immense écho médiatique a contribué à renforcer l'image et la notoriété de la Région dans le monde entier. Le coup d'envoi des JOP est donné ! », **Alexandra Dublanche, Vice-Présidente chargée de la Relance, du Développement Économique de l'Attractivité et de l'Innovation de la Région Île-de-France et Présidente de Choose Paris Region**

”



## Cosmetic 360 : Rendez-vous incontournable de l'innovation cosmétique

Cosmetic 360, l'événement phare de Cosmetic Valley, a tenu sa 9<sup>ème</sup> édition au prestigieux Carrousel du Louvre les 18 et 19 octobre 2023. Ce salon international de l'innovation pour la filière parfumerie-cosmétique a réuni l'ensemble de la chaîne de valeur du secteur, mettant en lumière les dernières avancées dans les domaines des matières premières, des formulations, des tests et analyses, des emballages, des produits finis et de la distribution.

La Région Île-de-France était représentée en tant que sponsor gold du salon, avec un espace d'exposition Deeptech for Industry, géré par le pôle de compétitivité Systematic. Cet espace a mis en avant l'excellence francilienne en matière de technologies de pointe au service des métiers de la cosmétique.

Choose Paris Region a participé à cet événement majeur en sponsorisant le prix spécial de l'innovation sur la Cleantech, soulignant ainsi l'engagement de la région en faveur de l'innovation durable dans l'industrie cosmétique. De plus, une visite guidée du salon et de la zone régionale a été organisée pour Alexandra Dublanche, en partenariat avec Systematic et Cosmetic 360.

L'accent a été mis pour l'édition 2023 sur la Cosmetic Week, qui a gagné en importance pour devenir un événement incontournable en marge du salon. A cette occasion, Choose Paris Region a organisé une journée de promotion de la filière cosmétique sur le territoire de Cergy-Pontoise le mardi 17 octobre. Cette initiative, réalisée en partenariat avec la Communauté d'Agglomération de Cergy-Pontoise et Cosmetic Valley, a accueilli 25 représentants de clusters cosmétiques internationaux.

Au programme :

- visite de l'entreprise espagnole Sensient, leader de la production de pigments pour la cosmétique et l'agroalimentaire, implantée en Île-de-France ;
- déjeuner en présence des élus à la Communauté d'Agglomération de Cergy-Pontoise ;
- Assemblée générale des clusters internationaux ;
- visite de l'Abbaye de Maubuisson, centre pluridisciplinaire abritant un incubateur et un centre d'art contemporain, témoignant ainsi de la richesse culturelle et économique de la région.





## Viva Technology 2023 : L'Île-de-France, capitale mondiale de l'innovation

Du 14 au 17 juin, Choose Paris Region, en partenariat avec la Région Île-de-France, était sur le salon Viva Technology, l'un des événements technologiques les plus prestigieux au monde. Cette édition 2023 a placé l'Île-de-France comme capitale mondiale de l'attractivité et de l'innovation, qui se prépare à accueillir le monde lors de la Coupe du Monde de Rugby et les Jeux Olympiques et Paralympiques 2024. 180 startups internationales étaient invitées par l'agence et 21 délégations internationales ont été accueillies et accompagnées pour de futures collaborations dans le secteur de la Tech. Avec 150 000 visiteurs en 2023, Vivatech a dépassé le CES de Las Vegas et s'impose donc comme le 1er événement européen si ce n'est mondial de la Tech et de l'innovation.

### Une immersion totale dans l'écosystème technologique de Paris Region

Pour offrir une expérience immersive aux entreprises internationales, Choose Paris Region a organisé un programme pré-salon visant à promouvoir l'attractivité économique de la région. Le 12 juin, Alexandra Dublanche, Présidente de Choose Paris Region et Vice-Présidente en charge de la Relance, de l'Attractivité, du Développement économique et de l'Innovation de la Région Île-de-France, a rencontré la délégation américaine « Women in Mobility », ouvrant ainsi la voie à des collaborations dans le domaine de la mobilité durable.

### Rencontres stratégiques et échanges sur l'intelligence artificielle

Le 13 juin, Alexandra Dublanche a inauguré un TechMeeting dédié à l'intelligence artificielle, réunissant startups internationales et grands groupes. Cette rencontre a permis d'explorer les dernières avancées en matière d'IA et de favoriser les échanges entre les acteurs du secteur. Parallèlement, une Learning Expedition a été organisée pour présenter l'écosystème d'innovation en intelligence artificielle à Paris Saclay, mettant en lumière les initiatives de recherche et développement dans la région.

### Exploration des innovations et des opportunités d'affaires

Choose Paris Region a également proposé plusieurs Explorer Tours et Expo Tours, offrant aux participants l'opportunité de découvrir les sites olympiques, les infrastructures innovantes, et les entreprises de pointe de la région. Ces visites ont permis d'appréhender l'excellence technologique de l'Île-de-France et ont ouvert la voie à de nouvelles collaborations.

### Un salon placé sous le signe des rencontres et des échanges

En marge du salon, des tables rondes, des soirées de networking et des visites de stands ont été organisées pour favoriser les échanges entre les acteurs de l'innovation. Ces rencontres ont permis de renforcer les liens entre les différents acteurs du secteur et ont contribué à promouvoir l'attractivité de la région sur la scène internationale.

### Un engagement continu pour l'innovation et le développement économique

Au travers de sa participation à Viva Technology 2023, Choose Paris Region confirme son engagement à soutenir l'innovation et le développement économique de la région. En favorisant les rencontres et les échanges entre les acteurs du secteur, l'agence contribue à renforcer la position de Paris Region en tant que leader mondial dans les domaines de la technologie et de l'innovation.

11 400  
Startups

700  
Fonds  
d'investissement

174  
Pays représentés





## Salon du Bourget 2023 : Promouvoir l'excellence aéronautique et spatiale

Le Salon International du Bourget, événement emblématique du secteur aéronautique et spatial, s'est de nouveau tenu en 2023. Cette année, l'agence Choose Paris Region s'est jointe à la Région Île-de-France ainsi qu'à ses partenaires régionaux, nationaux, et internationaux pour mettre en lumière les atouts de cette industrie stratégique. Les thèmes de la décarbonation et du développement de l'Advanced Air Mobility (AAM) ont notamment été au cœur de cet événement et de l'implication de l'agence. Par sa participation, l'agence a voulu montrer le positionnement de l'Île-de-France comme une grande région aéronautique, et son ambition d'incarner les secteurs d'avenir de cette industrie, qui soit à la fois compétitive mais aussi durable et respectueuse de l'environnement.

Parmi les actions de l'Agence lors de cet événement d'envergure internationale :

- **Prospection d'entreprises internationales :** Choose Paris Region a rencontré près d'une centaine d'entreprises internationales et accueilli 18 délégations internationales pour promouvoir les opportunités qu'offre la Région Île-de-France dans le domaine aéronautique et spatial.
- **Rencontres de haut niveau :** L'Agence a orchestré des rencontres entre la Présidente de Région et/ou Alexandra Dublanche, Présidente de Choose Paris Region, et des interlocuteurs internationaux ainsi que des prospects récemment implantés en Île-de-France. Ces échanges ont été l'occasion d'explorer de nouvelles synergies et de consolider les relations internationales.
- **Déjeuners de coopération :** Des déjeuners entre Alexandra Dublanche et des responsables de délégations internationales ont été organisés, favorisant le partage de bonnes pratiques et la mise en place de soutiens au développement responsable de la filière aéronautique et spatiale.

- **Séquences internationales au chalet de la Région :** En partenariat avec le World Economic Forum sur l'Advanced Air Mobility (AAM) et avec Starburst, accélérateur de startups du secteur spatial, Choose Paris Region a animé deux séquences internationales au chalet de la Région. Ces moments privilégiés ont permis d'explorer des innovations qui redéfiniront l'avenir de l'industrie.
- **Visite du vertiport et des infrastructures AAM en partenariat avec le Groupe ADP :** Une visite du vertiport et des infrastructures de l'Advanced Air Mobility sur l'aéroport de Pontoise a été organisée à l'intention des prospects, des partenaires internationaux, et des partenaires territoriaux. Une occasion unique de faire avancer cette initiative de long terme démarrée pendant la période du COVID et visant à faire émerger une filière complète en Île-de-France sur cette thématique.
- **Prises de parole à des conférences internationales :** L'Agence a également eu l'honneur de s'exprimer lors de deux conférences internationales, mettant en avant les thèmes cruciaux de la décarbonation et de l'Advanced Air Mobility (AAM).





## Choose Paris Region et ses partenaires ont présenté la transformation du territoire du Grand Paris et dévoilé 22 millions de m<sup>2</sup> d'opportunités au MIPIM 2023



A l'occasion du MIPIM, le plus grand marché international des professionnels de l'immobilier à Cannes, Choose Paris Region et ses 24 partenaires co-exposants ont présenté du 14 au 17 mars 2023 les 22 millions de m<sup>2</sup> d'opportunités foncières au sein du Grand Paris.

Sous la houlette d'Alexandra Dublanche, Vice-Présidente chargée de la Relance, du Développement Économique de l'Attractivité et de l'Innovation de la Région Île-de-France et Présidente de Choose Paris Region, ce pavillon incarne la vision d'une Île-de-France en constante mutation, marquée par l'innovation et l'inclusion. La présence de personnalités telles que Valérie Pécresse, Présidente de la Région Île-de-France, et Jean-Philippe Dugoin-Clément, Vice-président en charge du logement et du développement régional durable, renforce l'engagement des acteurs institutionnels en faveur d'un développement harmonieux et durable de la région.

Au cœur des discussions et des présentations, les projets emblématiques du Grand Paris témoignent de la capacité de la région à conjuguer héritage et modernité. De la reconversion des bureaux à l'essor de l'industrie et de la logistique, en passant par le dynamisme retrouvé de l'hôtellerie et du résidentiel, le pavillon du Grand Paris offre une vitrine unique des opportunités d'investissement dans une région en pleine transformation.

Déjà première destination touristique au monde, le Grand Paris, en accueillant la Coupe du monde de rugby en 2023 puis les Jeux Olympiques et Paralympiques en 2024, s'offre une formidable opportunité en termes d'attractivité et de visibilité auprès des investisseurs internationaux.

Cette imbrication entre héritage et innovation irrigue l'ensemble des projets de développement menés

par l'Île-de-France et constitue le thème principal de l'intervention du Grand Paris au MIPIM. Plusieurs maquettes se côtoient :

- l'agglomération Plaine Commune, le territoire du Village Olympique, qui donnera à termes naissance à de 2 500 logements ;
- du Centre Aquatique Olympique, entièrement conçu avec des matériaux biosourcés et autosuffisant en énergie ;
- de Notre-Dame et de son nouveau parvis,
- du projet de transformation des 8 000 m<sup>2</sup> de l'ancien magasin Barbès Tati (Paris XVIIIe) en logements, surfaces commerciales et tiers lieux culturels ;
- du projet Black à Clichy sur Seine (92), un des plus grands ensembles de bâtiments bas carbone de France (deux bâtiments totalisant près de 50 000 m<sup>2</sup> d'espaces de travail flexibles), réalisé en bois brûlé et traité à la flamme selon la technique ancestrale japonaise du Yakisugi.

Au-delà des chiffres et des projets, les 45 conférences animées par 150 experts ont permis d'explorer les enjeux et les défis de demain. Cette présence au MIPIM a été l'occasion pour Choose Paris Region et ses partenaires de réaffirmer leur engagement en faveur d'un développement urbain durable et inclusif, au service de tous les Franciliens et des entreprises et investisseurs ambitieux et qui partagent la vision durable que nous promovons du territoire.



“



« L'édition 2023 du MIPIM a été l'occasion de présenter l'Île-de-France du futur que nous nous attachons à bâtir, une région qui combine développement économique et qualité de vie, dans un contexte exemplaire d'impact positif. A l'approche des Jeux Olympiques et Paralympiques de Paris 2024, la transformation de la région se concrétise avec l'avancée du Grand Paris Express, mais également avec de nombreux projets tertiaires, de transformation de bureaux, de logistique fluviale... Autant d'occasions pour les investisseurs de participer, aux côtés de nos territoires et partenaires, à façonner l'Île-de-France de demain, véritable centre de gravité européen. », **Alexandra Dublanche, Vice-Présidente chargée de la Relance, du Développement Économique de l'Attractivité et de l'Innovation de la Région Île-de-France et Présidente de Choose Paris Region**

”





## Explorer Tours JOP 2024 : Découvrir l'excellence et la diversité de l'Île-de-France dans des domaines clés

Dans le cadre des Jeux Olympiques et Paralympiques de 2024, Choose Paris Region a mis en place des Explorer Tours afin de présenter les multiples facettes de la région Île-de-France à des prescripteurs internationaux, tant du secteur public que privé, susceptibles de contribuer à des projets d'investissement dans des domaines prioritaires. Cette initiative vise à promouvoir l'attractivité de la région et à favoriser l'émergence de partenariats stratégiques.

En 2023, 7 Explorer Tours ont été organisés dans le cadre du programme d'actions de Choose Paris Region. Ces tours ont principalement eu lieu en marge de grands salons internationaux et en partenariat avec les organisateurs de ces événements, notamment ChangeNOW, Vivatech, Cosmetic 360, Paris Games Week et GET 2023. Au total, 104 participants internationaux ont eu l'opportunité de découvrir 12 sites d'affaires sur plusieurs thématiques :

- **Mobilité** : Visite de La Fabrique du Métro, mettant en lumière l'innovation et la technologie dans le domaine des transports urbains.
- **Technologie** : Exploration de lieux emblématiques tels que Station F et Dassault Systèmes, leaders dans le domaine de la tech et de l'innovation.
- **Jeux vidéo** : Immersion dans l'univers des jeux vidéo avec des visites chez Amplitude Studio et Slo-clap, deux acteurs majeurs de l'industrie.
- **Transition écologique** : Découverte de sites engagés dans la transition écologique, dont l'ICMMO, EDF Lab, le SOLEIL Synchrotron et l'éco-quartier des Batignolles.
- **Sites JOP 2024** : Exploration du Village des Athlètes, de la Piscine Olympique et du Vélodrome, offrant un aperçu privilégié des infrastructures dédiées aux Jeux.
- **Sites culturels** : Visite de la Basilique Saint-Denis et du Trianon au Château de Versailles, témoignant de la richesse historique et artistique de la région.

Ces Explorer Tours ont offert aux participants une expérience immersive et enrichissante, mettant en lumière l'excellence et la diversité de l'Île-de-France dans des domaines clés. Ils ont également favorisé les échanges et les opportunités de partenariat, contribuant ainsi à renforcer l'attractivité de la région sur la scène internationale.



© Urban Loop / Alstom



Centre Aquatique Olympique © Paris 2024 - Métropole du Grand Paris  
Architectes : VenhoevenCS - Ateliers 2/3/4 / Image : /Proloog



Versailles © Adobe Stock

## Partenariats internationaux : Renforcement des liens et opportunités de collaboration

Choose Paris Region mobilise, accompagne et anime un réseau de prescripteurs internationaux. Voici quelques-uns des temps forts qui ont marqué notre collaboration en 2023 :

### Participation à des événements majeurs :

- **Vivatech** : Accueil de 25 délégations étrangères en provenance de 18 pays, dont la Corée du sud, le Brésil, l'Irlande, l'Australie, la Belgique, l'Espagne, le Portugal, le Canada, les Pays-Bas, le Royaume-Uni, les Etats-Unis, l'Allemagne, la Nouvelle-Zélande, l'Estonie, l'Inde, Taiwan, les Emirats arabes unis et la Turquie. Des rencontres stratégiques ont eu lieu, notamment avec HKTDC et Alexandra Dublanche, ainsi qu'entre Valérie Péresse et l'Ambassadeur d'Inde ; des MoU stratégiques ont aussi été signés avec la Corée, et plus spécifiquement avec GBSA et Kick Europe.
- **Explorer Tour en lien avec les JOP** : ces tours permettent de familiariser nos partenaires internationaux avec les opportunités offertes par les Jeux Olympiques et Paralympiques de Paris 2024 pour les investisseurs internationaux.
- **Événements liés à la Coupe du Monde de Rugby**.

Choose Paris Region a également organisé des séquences en lien avec l'attractivité internationale lors des déplacements de Valérie Péresse, Présidente de la Région Île-de-France en Inde, en Australie et en Nouvelle-Zélande, avec le soutien du réseau des Conseillers du Commerce Extérieur.

L'Agence a accueilli des délégations suédoises, danoises, suisses, autrichiennes et japonaises (Shibuya), renforçant ainsi nos liens avec des partenaires internationaux clés.

Une stratégie proactive a été mise en oeuvre pour identifier les leaders d'opinion influents dans différents pays et industries, afin de maximiser notre impact à l'international.

Enfin, nous avons organisé des Webinaires et des Business tours en collaboration avec Saclay, et réalisons une campagne de mailing mensuelle vers les Chambres de commerce franco étrangères et vers les ambassades de pays basées en France, pour les informer sur les opportunités régionales pour les projets d'investissement internationaux.

Une enquête de satisfaction menée auprès de ce réseau a révélé une satisfaction élevée à l'égard de nos activités, témoignant ainsi de l'impact positif de nos initiatives.



## Mission au Japon

Dans le cadre des relations entre la Région Île-de-France et le Japon, une délégation d'entreprises et de partenaires accompagnée par Choose Paris Region en présence de Valérie Péresse, Présidente de la Région Île-de-France, de Dominique Restino, Président de la CCI Paris Île-de-France et de Alexandra Dublanche, Vice-Présidente chargée de la Relance, du Développement Économique de l'Attractivité et de l'Innovation de la Région Île-de-France et Présidente de Choose Paris Region, était au Japon du 6 au 10 novembre 2023.

A cette occasion, la Chambre de Commerce et d'Industrie France Japon (CCIFJ) a organisé 2 galas le 7 novembre 2023 à Kyoto et le 9 novembre 2023 à Tokyo avec la Région Île-de-France comme invitée d'honneur, qui ont rassemblé plus de 1 000 acteurs économiques majeurs.

Ces événements exclusifs ont permis de promouvoir la région et ses entreprises auprès de décideurs et personnalités japonais et ce déplacement a été l'opportunité de promouvoir la Région auprès des décideurs japonais (entreprises et institutionnels) mais aussi de partenaires et d'entreprises franco-japonaises de haut niveau et d'en tirer des bénéfices en termes d'impact économique et d'attractivité. L'occasion aussi de valoriser l'art de vivre à la française, la gastronomie, la culture... ainsi que de partager l'expérience de l'organisation de grands événements sportifs comme les Jeux Olympiques et Paralympiques.

Pour Choose Paris Region, ce déplacement au Japon a offert la possibilité d'attirer de nouveaux projets et de développer des projets de grandes envergures.



## Learning expedition à la Silicon Valley et la Baie de San Francisco

Du 17 au 19 janvier 2023, en partenariat avec Roissy Développement, Choose Paris Region a organisé une Learning Expedition (LEX) qui a permis d'explorer l'écosystème d'innovation de la Silicon Valley et de la baie de San Francisco. Cette immersion de plusieurs jours a permis de rencontrer des entreprises innovantes, de découvrir les dernières tendances technologiques locales et de créer des liens avec les acteurs clés de l'innovation. Une expérience immersive qui inspire, connecte et ouvre de nouvelles perspectives pour l'innovation et le développement économique, tant pour la région que pour son écosystème d'innovation.

Au cours de cette mission, les participants ont pu découvrir une variété de domaines, allant du développement économique à la santé, en passant par l'urbanisme et la logistique.

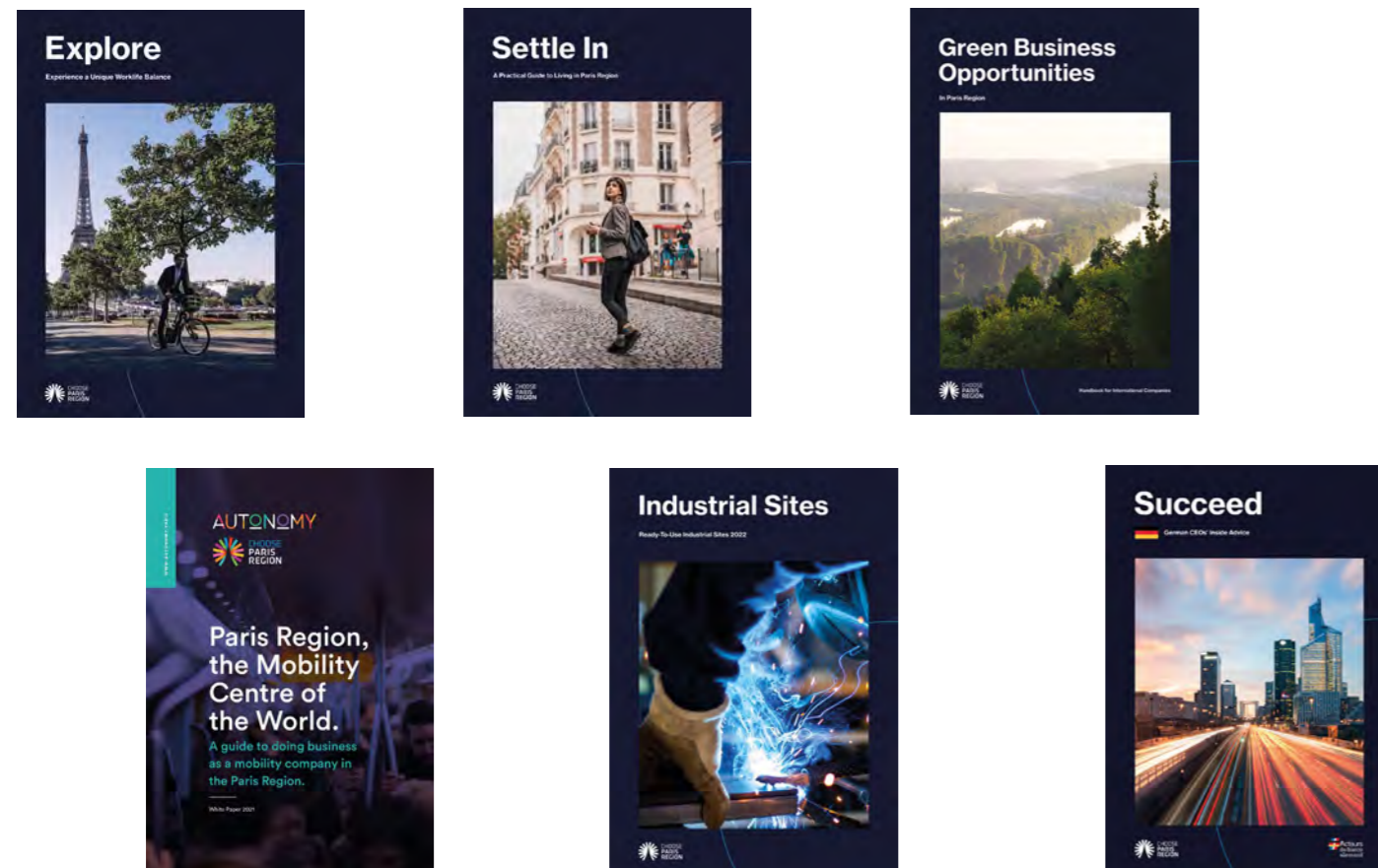
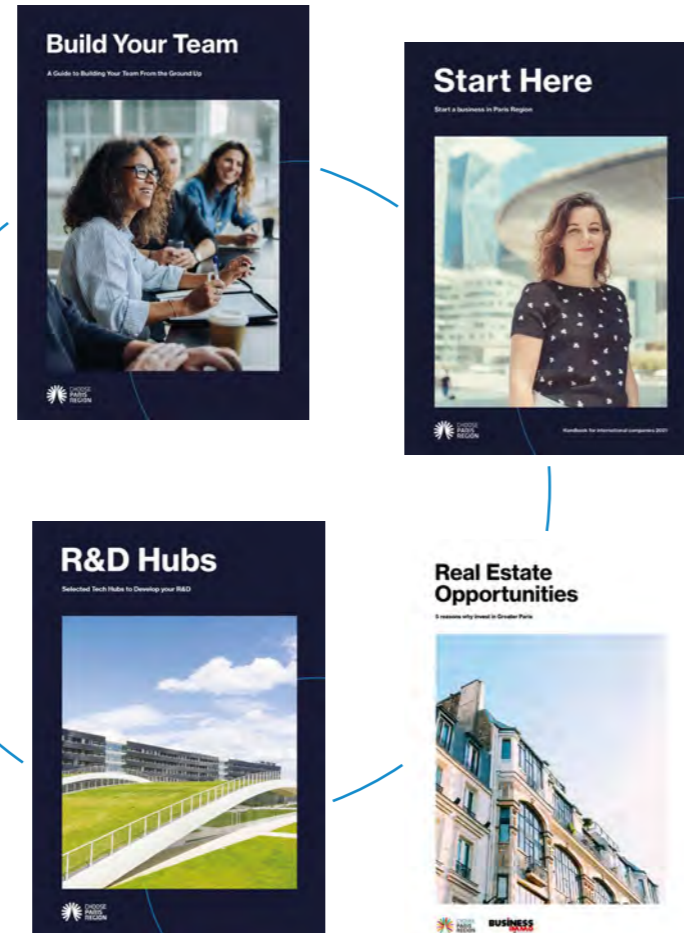
Grâce à des visites d'entreprises telles que Project Frog, Intertrust, Amazon Web Services et bien d'autres, les participants ont pu échanger sur les défis et les opportunités qui façonnent l'avenir de l'innovation. De plus, des rencontres avec des représentants de la Mairie de Palo Alto et de l'UC Berkeley ont offert des perspectives sur les politiques d'aménagement et les tendances émergentes dans la région.





En 2023, Choose Paris Region a publié et mis à jour 5 guides : Build Your Team, Start Here, Accelerate, R&D Hubs et Real estate opportunities. Au total, 11 guides sont téléchargeables sur le site web [www.chooseparisregion.org](http://www.chooseparisregion.org).

Disponibles en ligne et distribués sur les événements et salons, ces guides s'adressent à une cible d'investisseurs internationaux et apportent de nombreuses clés, conseils, informations et témoignages qui répondent aux problématiques des projets d'investissement. L'objectif de ces guides est double : répondre aux besoins des investisseurs tout en leur donnant un aperçu plus complet des opportunités d'affaires en Ile-de-France et des services proposés par Choose Paris Region.



## Promotion de la filière Image à l'international

### Rotterdam International Film Festival (IFFR), 25-27 janvier 2023

Choose Paris Region était présent aux côtés du Fonds de soutien de la Région Ile-de-France pour promouvoir le territoire et enclencher des processus de co-production.

### Berlin International Film Festival, 17-21 février 2023

Présence de Choose Paris Region sur les temps forts de l'écoproduction de la filière Image lors du festival.

### AFCI Week, 27-31 mars 2023

Présence à Los Angeles. Implication dans le réseau international des commissions du film (+90 commissions, 26 pays), organisation d'un temps fort au consulat de France avec la Producers Guild Association (PGA) et 9 rendez-vous avec les plateformes et studios américains. Mise en avant des enjeux de formation, de développement des studios (France 2030) et d'écoresponsabilité.

### Marché du Film, 16-24 mai 2023

La 76ème édition du Festival de Cannes. Choose Paris Region avait cette année un pavillon et a organisé plusieurs temps forts lors du festival :

- 3 événements de networking à destination de professionnels internationaux sur le pavillon (AFCI, Cine-Régio et PGA), 77 participants
- 18-19 mai : Shoot the Book, 10ème anniversaire. Masterclasses, séance de pitch, rdv B2B et soirée des 10ans. Présence de 40 éditeurs, 150 producteurs, et + de 350 rendez-vous
- 90 rendez-vous professionnels sur le pavillon
- 24 participations à des temps forts du festival dont la table ronde Audiens sur les chiffres de l'emploi

### Marché International du Film d'Animation, 12-16 juin 2023

Choose Paris Region représente l'Ile-de-France avec un stand ombrelle avec 6 sociétés franciliennes. 318 rendez-vous au total. Participation à 12 événements et temps forts du marché.

### Cine-Régio Annual Meeting, 2-4 octobre 2023

18ème rendez-vous annuel des commissions du film européennes. Partage et échange sur les enjeux de diversité et inclusion et arrivée de l'intelligence artificielle au sein de la filière Image.

### Focus London, 6 décembre 2023

Mise en avant des sujets d'éco-responsabilité et des Jeux Olympiques. Nomination aux "Makers & Shakers Award" en tant que "Commission du film de l'Année" avec le projet Circul'Art 2.



MARCHÉ DU FILM





## Promotion touristique : valoriser l'attrait de la région

En 2023, Choose Paris Region a lancé une série d'actions de promotion touristique visant à renforcer l'attractivité de la région Île-de-France, tant sur le plan national qu'international. Ces initiatives ont été conçues pour fédérer, accompagner et promouvoir l'offre touristique francilienne, en mettant en avant les richesses culturelles, historiques et événementielles de la destination.

Objectifs clés de la promotion touristique en 2023 :

- fédérer et accompagner les acteurs de l'offre touristique francilienne à tous les niveaux ;
- promouvoir et soutenir la commercialisation de l'offre touristique auprès des principaux prescripteurs ;
- fidéliser les clientèles existantes tout en conquérant de nouveaux marchés, tant nationaux qu'internationaux ;
- capitaliser sur les grands événements tels que la Coupe du Monde de Rugby, les 150 ans de l'Impressionnisme et les Jeux Olympiques et Paralympiques 2024

Faits marquants de l'action promotionnelle :

- organisation de 51 actions de promotion, incluant des workshops, des salons, des éducteurs et des démarchages ;
- répartition équilibrée des actions : 25 dédiées au tourisme de loisirs, 13 au tourisme d'affaires et 13 combinant les deux segments ;
- participation de plus de 200 acteurs de l'offre touristique francilienne, avec un taux de satisfaction dépassant les 95% ;
- rencontre avec plus de 2000 prescripteurs sur les marchés français, européens et internationaux ;
- développement d'outils promotionnels spécifiques pour les grands événements, tels que le Guide de la Destination et un circuit BtoB pour les 150 ans de l'Impressionnisme.

Focus sur l'action phare : Rendez-vous en France 2023

- workshop professionnel international organisé par Atout France à Paris, marquant une édition exceptionnelle dans un contexte de reprise avant la Coupe du Monde de Rugby et les JOP 2024 ;
- événement combinant une soirée d'accueil aux Grands Magasins, une inauguration en présence de Hamida Rezeg, une session de workshop fructueuse avec 93% de satisfaction des exposants, et une soirée de clôture exceptionnelle sur le thème de l'Olympisme ;
- organisation d'éducteurs avant et après le salon pour mettre en avant les attraits touristiques de la région.

Ces actions de promotion touristique ont contribué à renforcer la visibilité et l'attrait de Paris Île-de-France comme une destination incontournable pour les voyageurs du monde entier.



## Assurer la promotion et l'influence de la destination Paris Region

En tant que l'une des destinations les plus prisées au monde, Paris Region incarne un véritable pôle d'attraction pour les voyageurs français et internationaux. L'objectif de communication de Choose Paris Region est de valoriser l'ensemble de la destination, au-delà des frontières de Paris, en mettant en avant ses atouts et son offre diversifiée.

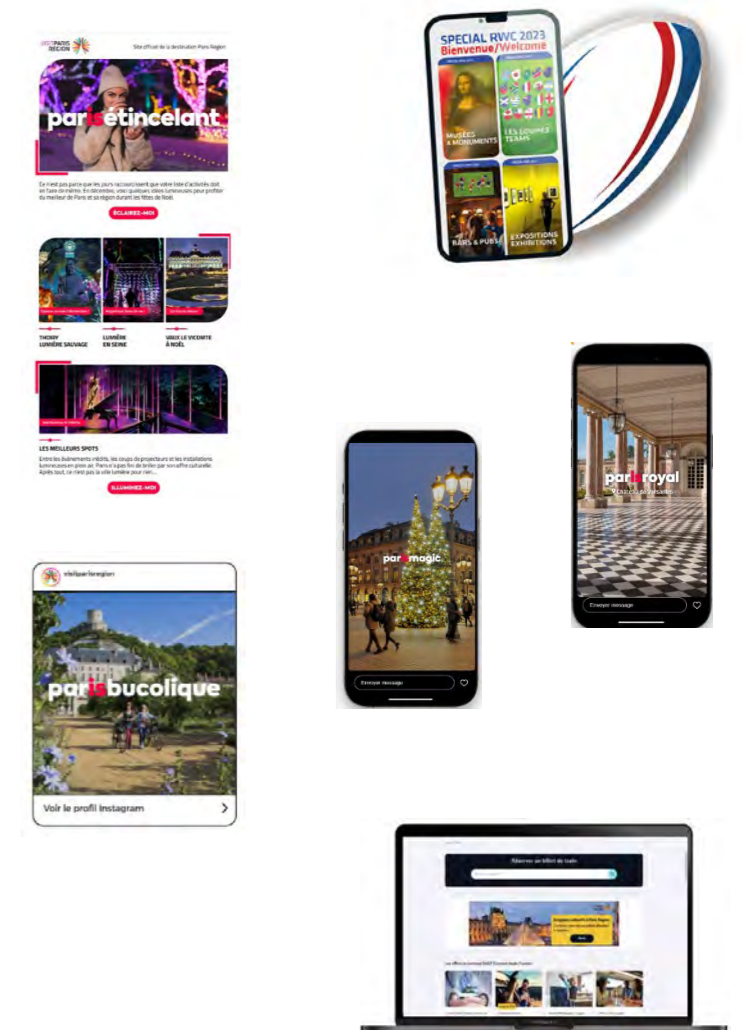
La stratégie de communication cible principalement les voyageurs américains, britanniques, français et les CSP+. En se concentrant sur les personnes fortement digitalisées et les repeaters de la destination, l'agence vise à offrir des contenus personnalisés et de qualité, favorisant ainsi l'engagement et la fidélisation des visiteurs.

Actions de Promotion :

- Cycle Relationnel CRM B2C : À travers le site Visitparisregion.com et des newsletters mensuelles personnalisées, Choose Paris Region s'efforce de devenir le premier point d'entrée pour tous les voyageurs souhaitant découvrir la région. L'objectif est d'augmenter la durée moyenne des séjours en proposant des contenus adaptés aux centres d'intérêt des visiteurs.
- Campagnes Digitales : Des campagnes sur les plateformes Méta (Facebook et Instagram) visent à capter l'attention des intentionnistes et à les accompagner tout au long de leur parcours client, de la phase d'exploration à la réservation. Ces campagnes ont généré 25 millions d'impressions sur les marchés français, britannique et américain.
- Roadbook Visitparisregion : Proposé comme un service sur les Points Information Tourisme, le roadbook personnalisé offre aux visiteurs une expérience sur mesure en mettant en avant les centres d'intérêt de la région. En 2023, 11 000 roadbooks ont été créés, dont un spécial pour la Coupe du Monde de Rugby 2023.
- Réseaux Sociaux B2C : Une stratégie éditoriale dynamique sur les réseaux sociaux vise à mettre en avant tant les incontournables de la région que les lieux moins connus, afin de valoriser l'offre touristique dans son ensemble. Cette approche a permis de rassembler une communauté de 735 000 abonnés et de générer 38 millions d'impressions en 2023.

- Site Web Visitparisregion.com: Le site offre une information complète et certifiée aux touristes du monde entier, tout en proposant une dimension e-commerce via le catalogue de France Billet. En 2023, le site a enregistré 2,6 millions de sessions, 4,5 millions de pages vues et a généré 1,5 million d'euros de chiffre d'affaires grâce au module de billetterie en ligne.
- Animation du Réseau Apidae Ile-de-France: En collaboration avec les membres du réseau Apidae, Choose Paris Region soutient le développement de projets numériques régionaux visant à mettre en avant l'offre des territoires. En 2023, 28 nouveaux projets numériques ont été lancés, témoignant de l'engagement continu de l'agence dans la promotion de la région.

Ensemble, ces actions contribuent à renforcer l'attractivité et l'influence de la destination Paris Region, tout en offrant des expériences uniques aux visiteurs du monde entier.





## 150 ans de l'impressionnisme, une invitation au voyage

La Destination Impressionnisme a présenté le 12 avril au musée des Impressionnistes Giverny, devant une centaine d'acteurs culturels et touristiques, son nouveau film de promotion « Les Voyages impressionnistes en Normandie et à Paris Region ». L'objectif de ce film est d'inviter les visiteurs à venir sur cette destination unique au monde pour vivre l'expérience impressionniste. Une invitation au voyage qui prend tout son sens dans la perspective des 150 ans de l'Impressionnisme en 2024. Ce film a reçu le Trophée de la communication 2023 dans la catégorie "Meilleure réalisation audiovisuelle par un organisme public"

Pour promouvoir ce voyage, Choose Paris Region a réalisé un film qui valorise la région sur cette thématique et une campagne marketing sur les réseaux sociaux "Voyages impressionnistes" à destination des marchés français et américain qui a touché 2 721 879 personnes. Cette première diffusion a eu lieu sur Arte : 5 spots en prime time du 15 au 22 octobre (plus de 3,3 millions de téléspectateurs exposés) et sur arte.tv du 23 octobre au 13 novembre (100 000 impressions).

Afin d'améliorer la qualité de l'offre proposée, il est nécessaire de mieux connaître les clientèles de la Destination. Pour répondre à cet enjeu, trois projets d'étude et d'observation ont été travaillés collectivement avec les observatoires normands et franciliens :

- Observatoire commun de la fréquentation des sites impressionnistes en Normandie et en Ile-de-France : plus de 6 millions de visiteurs par an sur les musées et sites impressionnistes
- Etude de notoriété, image et attractivité de la Destination Impressionnisme auprès des publics potentiels. Menée en ligne (par Audirep) auprès de plus de 1 800 enquêtés consommateurs de voyages culturels, cette étude apporte des éclairages sur les comportements et les attentes des différentes clientèles susceptibles de visiter la Destination impressionniste dans les 12 à 24 mois. Le panel est constitué de 6 nationalités identifiées comme ayant une appétence pour ce mouvement artistique : les Français, Britanniques, Étatsuniens et Japonais, mais aussi les Sud-Coréens et Chinois. Cette étude confirme avant tout que le mouvement impressionniste est largement connu et apprécié dans le monde, il est même le premier courant pictural cité en notoriété spontanée auprès des 6 nationalités interrogées. Les Impressionnistes ont une « côte d'amour » très forte dans les pays enquêtés, avec des taux d'appréciation qui dépassent les 80 % dans la majorité des cas.
- Etude de connaissance des clientèles impressionnistes. Etude in situ réalisée de juillet à octobre 2023 par BVA auprès de plus de 4000 visiteurs sur 26 sites impressionnistes en Ile-de-France et en Normandie.

Mobilisation des acteurs de la Destination Impressionnisme dans la perspective des 150 ans de l'Impressionnisme en 2024 (cf Sélection photos)

Choose Paris Region a également organisé 3 forums en octobre 2023 à Yerres, Chatou et Auvers-sur-Oise réunissant 130 professionnels du tourisme et de la culture. L'objectif : être au plus près des socio-professionnels afin de partager l'ambition du Contrat de Destination Impressionnisme autour des 150 ans de l'Impressionnisme et inciter les territoires à se saisir de cette opportunité pour créer de nouveaux événements et nouvelles offres sur cette thématique. Ces sessions de travail entre acteurs économiques et techniciens du tourisme et de la culture ont été l'occasion faire connaître la démarche et de construire collectivement de nouveaux projets.

**2 721 869**  
personnes touchées  
par la campagne  
vidéo

**135 754**  
Impressions sur les  
réseaux sociaux

**1 275 998**  
Vues / mois



Film Voyages impressionnistes © Wassup Prod

## La Scandibérique : L'itinéraire cyclable de référence en France

La Scandibérique représente le tronçon français de l'EuroVelo 3, reliant Trondheim en Norvège au cap Fisterra en Espagne, traversant la France du nord-est au sud-ouest sur plus de 1 700 km.

Sous l'égide du Comité Régional du Tourisme Paris Ile-de-France, désormais Choose Paris Region suite à la fusion, la Scandibérique est gérée par un comité d'itinéraire. Ce partenariat s'appuie sur un plan d'actions ambitieux visant à accroître sa notoriété et à développer sa fréquentation, faisant ainsi de la Scandibérique le plus long itinéraire cyclable de France.

L'année 2023 a marqué la conclusion de la convention de partenariat 2020-2023 avec des résultats remarquables :

- Engagement territorial renforcé : Le comité d'itinéraire a été élargi, regroupant désormais 19 partenaires départementaux et régionaux, toutes les régions traversées par l'itinéraire étant impliquées.
- Infrastructure et signalétique améliorées : L'itinéraire est désormais continu à 100%, contre 90% au début de la convention en 2020.

- Promotion et communication efficaces : La Scandibérique dispose d'une stratégie marketing et d'une identité de marque bien définies. Des outils de communication, notamment une photothèque riche de plus de 500 clichés, ont été développés suite aux reportages photos réalisés en 2021 et 2023. La communauté sur les réseaux sociaux a prospéré et le trafic sur le site Internet de la Scandibérique a augmenté de manière significative, notamment après l'action d'influence de Bruno Maltor. De plus, l'édition d'un guide du Routard en 2 tomes en 2023 constitue l'une des actions phares de la convention de partenariat.

- Services et observation de la fréquentation : Le suivi de la progression des labellisés Accueil Vélo et les données de fréquentation récoltées grâce à la Plateforme nationale des fréquentations ont révélé une croissance constante de la fréquentation le long de l'itinéraire.

En résumé, la Scandibérique s'affirme comme une destination cyclable de premier plan en France, bénéficiant d'une infrastructure améliorée, d'une promotion efficace et d'une croissance soutenue de sa fréquentation, grâce à l'engagement continu des territoires et des partenaires.



© Scandibérique/Emmanuel Berthier





# L'Île-de-France, 1<sup>ère</sup> région économique d'Europe

Le PIB le plus élevé d'Europe, équivalent à celui des Pays-Bas : 765 milliards d'Euros

La concentration la plus élevée d'Europe en sièges sociaux d'entreprises du classement « Global Fortune 500 »

1<sup>ère</sup> destination mondiale entre 2018 et 2022 pour les investissements internationaux dans les énergies renouvelables, les cleantech, les véhicules électriques (Global Cities Investment Monitor 2023)

1<sup>ère</sup> offre immobilière d'Europe



## Conseil d'administration



**Présidente :**  
Alexandra Dublanche,  
Présidente de Choose Paris  
Region et Vice-Présidente chargée  
de la Relance, de l'Attractivité, du  
Développement économique et de  
l'Innovation  
de la Région Ile-de-France



**1<sup>er</sup> Vice-Président :**  
François Bitouzet,  
Directeur Général,  
Viva Technology



Eric Jeunemaître,  
Conseiller régional  
Vice-Président  
en charge du tourisme



Jérémy Redler,  
Président de Film Paris Region,  
Conseiller régional, Délégué  
spécial aux Grands Événements  
internationaux et aux Salons,  
Vice-président en charge de  
l'industrie de l'image



Karine Jacq,  
Déléguée Générale,  
Systematic Paris Region  
et Trésorière de  
Choose Paris Region

### Collège 1 - Fondateurs et membres de droit



Alexandra Dublanche,  
Présidente de Choose Paris  
Region et Vice-Présidente  
chargée de la Relance, de  
l'Attractivité, du Développement  
économique et de l'Innovation  
de la Région Ile-de-France



Sophia Chikirou,  
Conseillère régionale



Benjamin Chkroun,  
Conseiller régional



Geoffroy Didier,  
Conseiller régional,  
Ambassadeur de la Région  
en charge des Relations  
internationales et des Affaires  
européennes



Sylvie Habert-Dupuis,  
Conseillère régionale



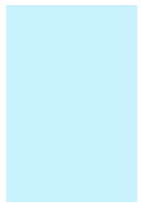
Eric Jeunemaître,  
Conseiller régional  
Vice-Président  
en charge du tourisme



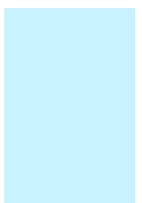
Jean-Philippe Luce,  
Conseiller régional



Jérémy Redler,  
Président de Film Paris  
Region et Conseiller régional,  
Délégué spécial aux Grands  
Événements internationaux et  
aux Salons



Hamida Rezeg,  
Conseillère régionale,  
Déléguée spéciale au Tourisme



Roberto Romero,  
Conseiller régional



Rachid Temal,  
Conseiller régional



Geoffroy Boulard,  
Vice-président délégué  
à la Communication et à  
l'innovation numérique de la  
Métropole du Grand Paris



Dominique Restino,  
Président, Chambre de  
Commerce et d'Industrie  
Paris Ile-de-France



Pierre-Antoine Molina,  
Préfet, Secrétaire général  
aux politiques publiques



Emmanuel Gregoire,  
Conseiller métropolitain, Premier adjoint à la Maire de Paris en  
charge de l'urbanisme, de l'architecture, du Grand Paris, de la  
transformation des politiques publiques et des relations avec  
les arrondissements

### Collège 2 - Entreprises



Edward Arkwright  
Directeur général exécutif,  
Groupe ADP



François Bitouzet,  
Directeur Général,  
Viva Technology



Audrey Derveloy  
Présidente,  
SANOFI France



Aurélien Gomez,  
Directeur Affaires  
Parlementaires & Territoriales,  
AIR FRANCE



Thierry Laroue-Pont,  
Chairman & Chief Executive  
Officer,  
BNP Paribas Real Estate



Amin Luqman,  
Senior Manager,  
Développement des Marchés  
& Services aux Partenaires,  
Disneyland Paris



Amandine Martin,  
Secrétaire générale et  
Directrice des relations  
extérieures, Transilien SNCF

### Collège 3 - Territoires



Julien Bachard,  
Conseiller départemental,  
Conseil départemental  
du Val d'Oise



Philippe Descrouet,  
Président,  
Val d'Europe Agglomération



Camille Gicquel  
Vice-Présidente,  
Boucle Nord de Seine



Mathieu Hanotin,  
Président,  
EPT Plaine Commune

### Collège 4 - Acteurs du développement économique et de l'attractivité



Didier Huck  
Président, FICAM (Fédération  
française des Industries du  
Cinéma, de l'Audiovisuel et du  
Multimédia)



Karine Jacq,  
Déléguée Générale,  
Systematic Paris Region  
et Trésorière de  
Choose Paris Region



Laurent Probst,  
Directeur général,  
Ile-de-France Mobilités



Josy Carrel-Torlet  
Directrice du développement  
économique et de la relation  
visiteurs, Centre des  
Monuments Nationaux



Denis Come,  
Président,  
Office de Tourisme  
Grand Roissy



Catherine Pégard,  
Présidente, Etablissement  
public du château, du musée  
et du domaine national de  
Versailles

### Administrateur salarié



Stéphane MARTINET,  
Choose Paris Region



Gouvernance

Collège 1 - Membres fondateurs



Collège 2 - Les entreprises



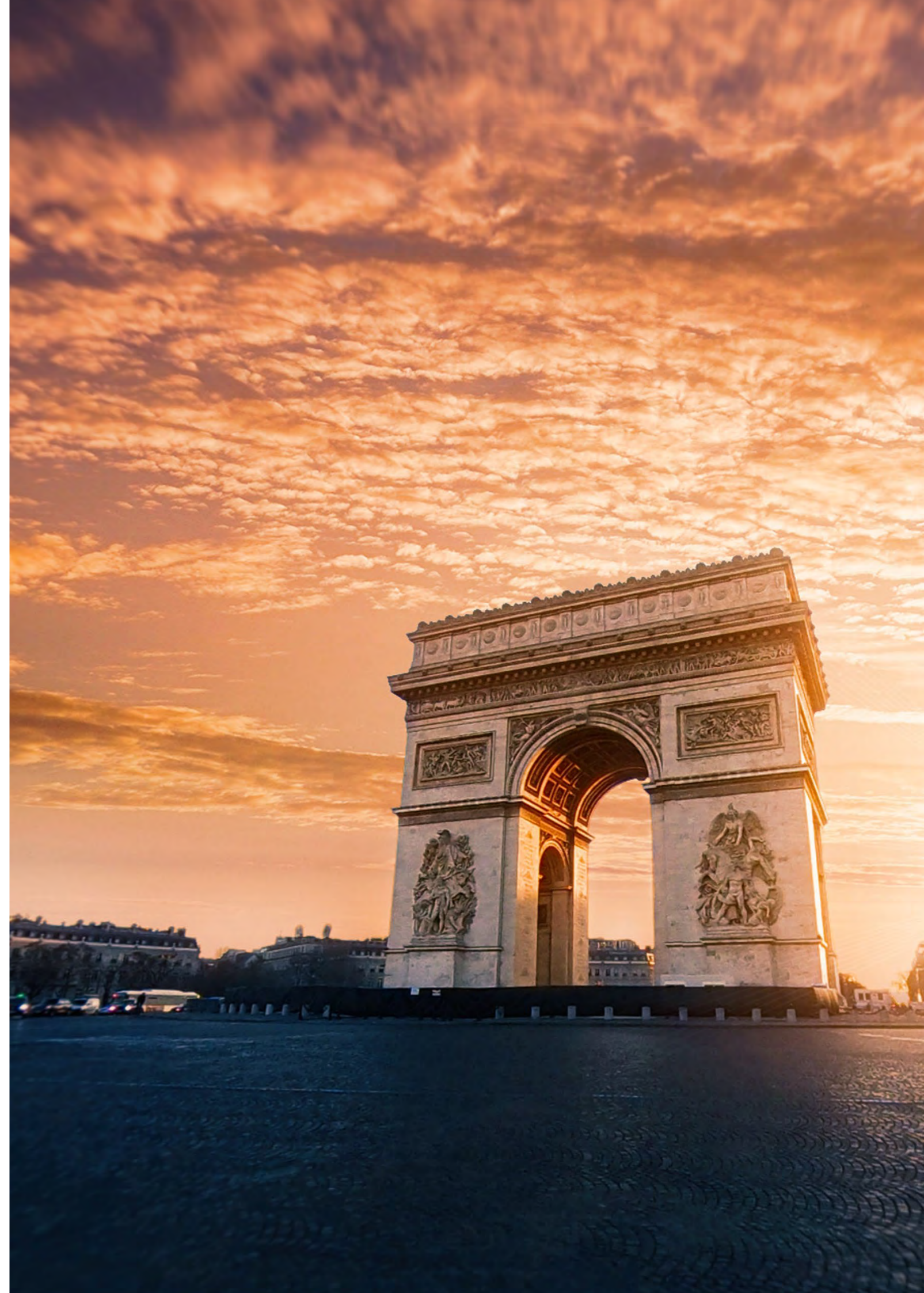
Collège 3 - Les territoires



Collège 4 - Les acteurs du développement économique et de l'attractivité



Collège 5 - Les acteurs de la promotion touristique et du patrimoine





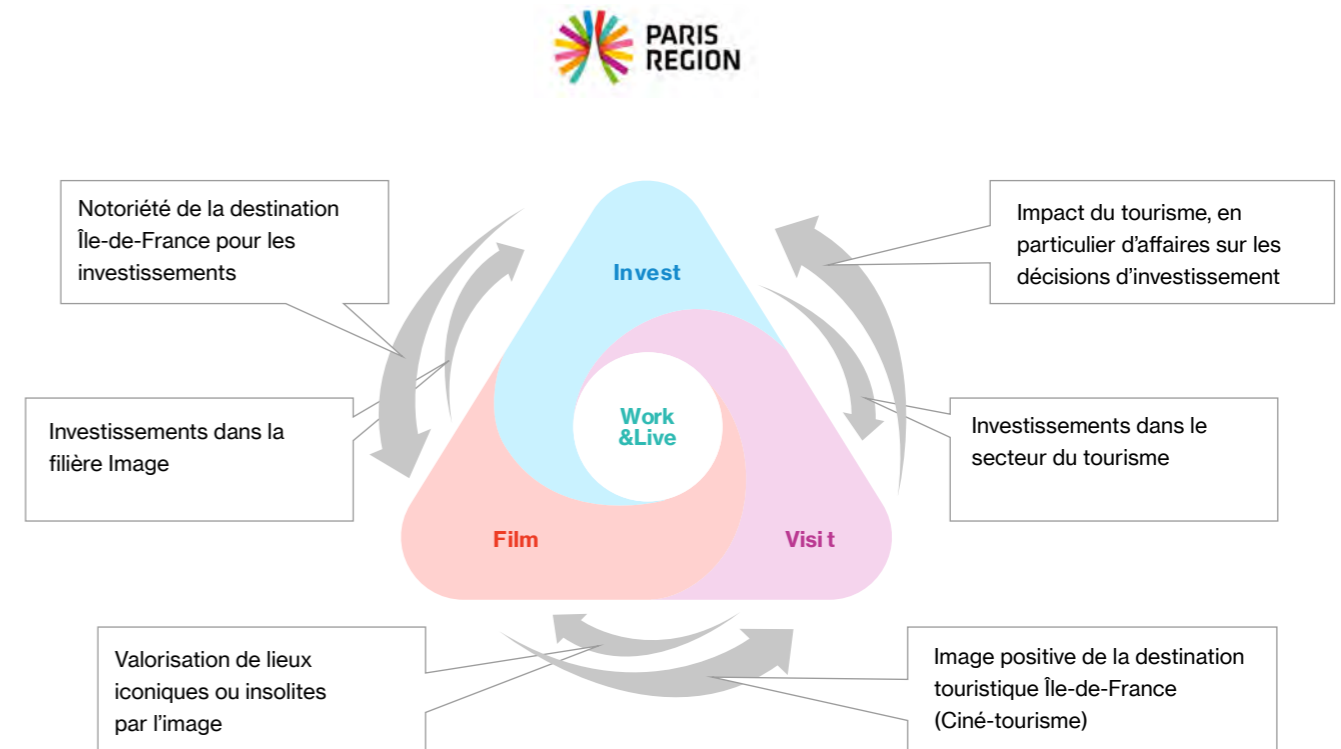
## Notre politique de Ressources humaines

Dans le contexte de la fusion avec le Comité régional du tourisme, l'enjeu fort en 2023 a été de démarrer la convergence vers une culture d'entreprise commune. L'objectif est de favoriser l'autonomie et la responsabilité de chacun et de créer les conditions d'une communication et circulation de l'information efficaces entre les équipes pour créer les bonnes synergies. L'agence doit continuer d'être force de proposition, d'innover et d'adopter les meilleures pratiques qui existent dans le monde dans ce type de structures, et cela se fera par des collaborateurs à l'aise dans leur travail et qui se sentent en confiance et motivés pour proposer de nouvelles choses. Nous voulons aussi installer un système de valeurs incarné au quotidien dans nos actions, notamment autour des notions d'ambition, de responsabilité, de curiosité et d'ouverture.

**132**  
Collaborateurs




## Un guichet unique pour une expérience 360° de Paris Region



## Compétences

- INTELLIGENCE ÉCONOMIQUE
- MARKETING TERRITORIAL
- COMMUNICATION
- MARKETING DIGITAL
- ANIMATION DE RÉSEAUX
- CONSEIL AUX ENTREPRISES ET AUX DIRIGEANTS
- STRATEGIE
- DÉVELOPPEMENT DURABLE
- POLITIQUE PUBLIQUE
- ORGANISATION D'ÉVÉNEMENTS
- DÉVELOPPEMENT INTERNATIONAL
- INGÉNIERIE D'IMPLANTATION D'ENTREPRISES
- CREATION DE CONTENUS
- MARKETING DIGITAL
- LANGUES ÉTRANGÈRES
- NEGOCIATION
- DIPLOMATIE
- GESTION DE PROJETS COMPLEXES
- STRATEGIE D'ENTREPRISE
- IT
- PARLER EN PUBLIC



*Les équipes de Choose Paris Region tiennent à remercier leur collègue Ali Ahmed Said pour son engagement, son professionnalisme et sa générosité au cours des 18 années passées au service de notre agence et de l'attractivité francilienne. Ali nous a quittés le 7 avril 2024 et l'ensemble des collaborateurs de l'agence lui rendent hommage.*



